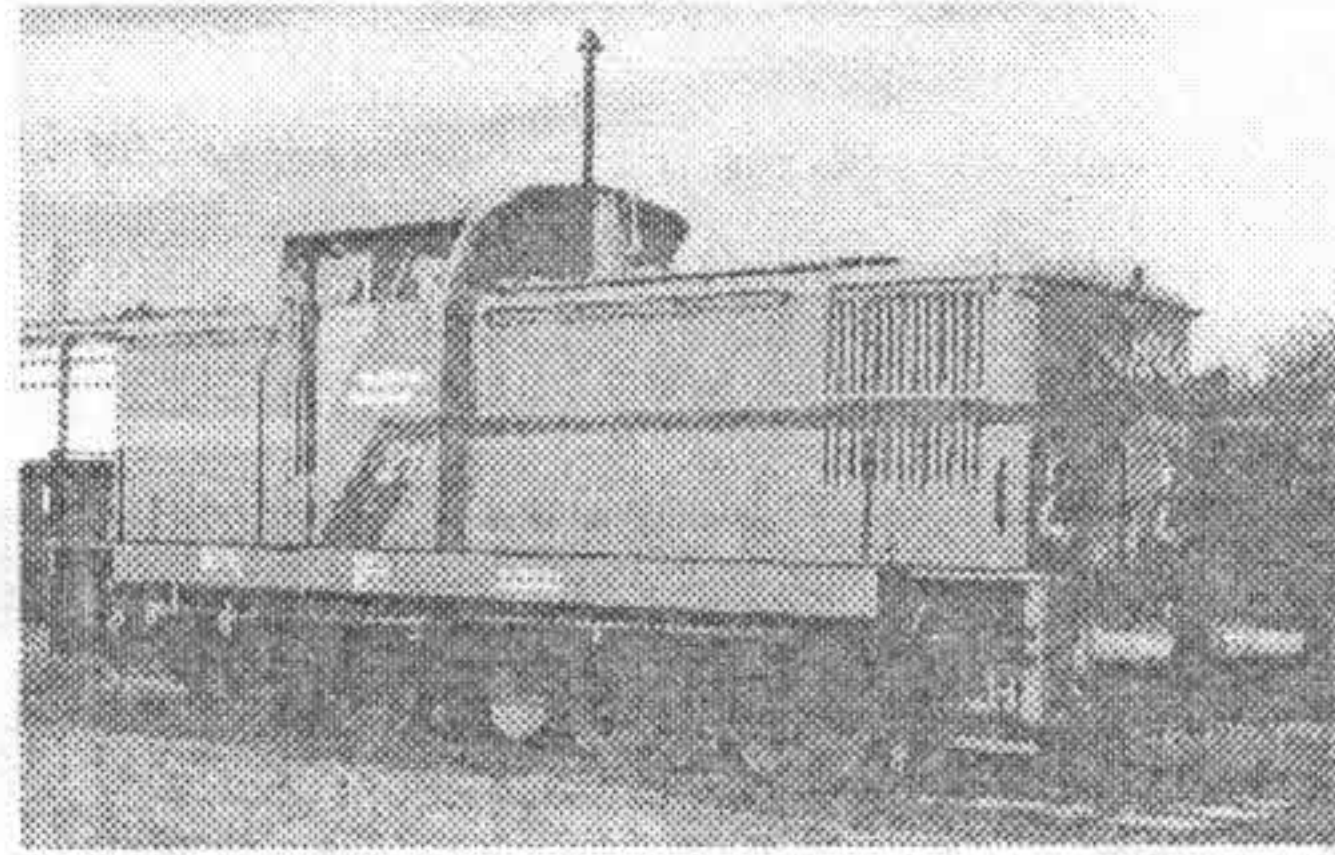


Art.-Nr. 96139 - V 60 "WAB", Ep. V



**DAS VORBILD**

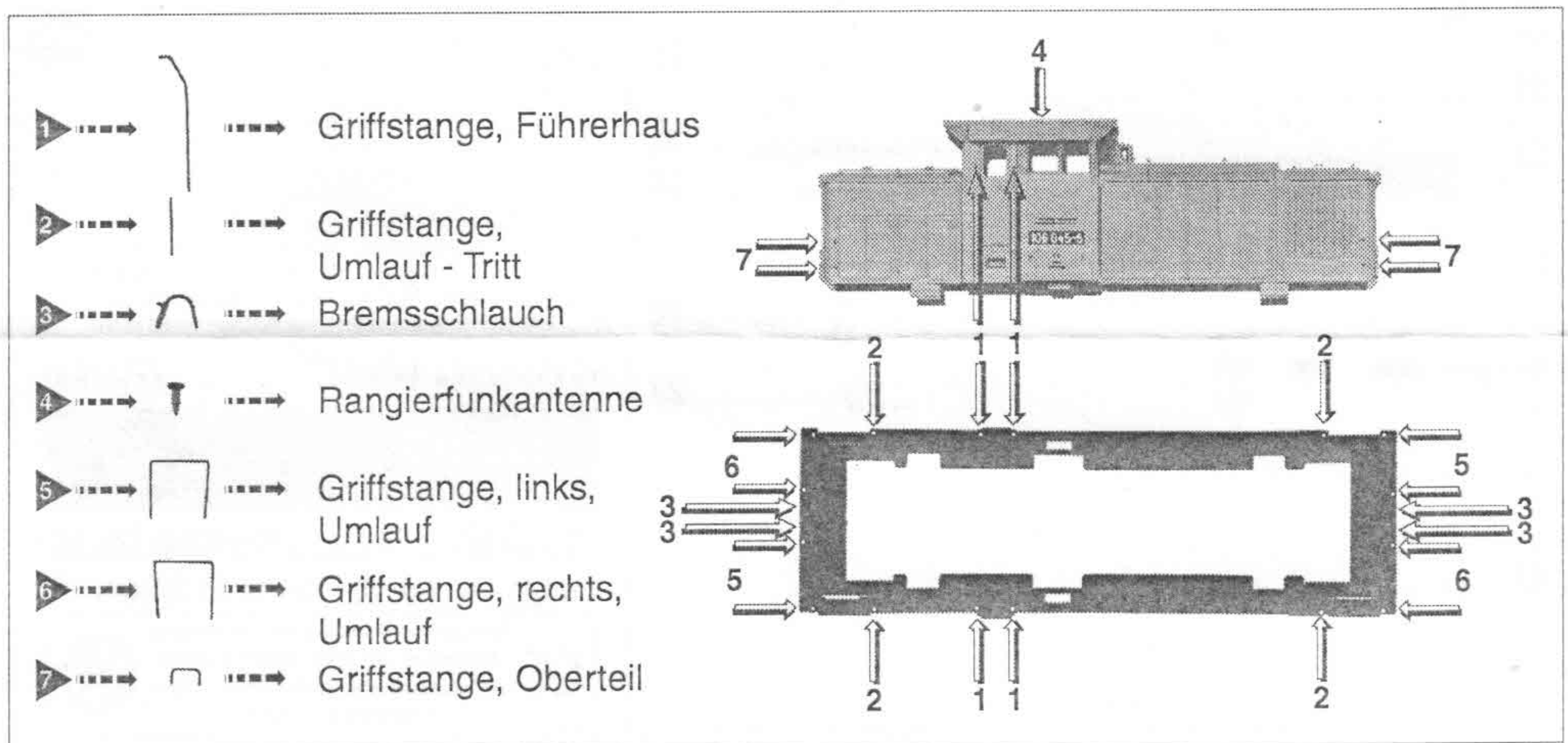
Das Beschaffungsprogramm der DR sah Anfang der fünfziger Jahre eine dieselhydraulische Lokomotive mit 600 PS vor. Sie sollte mit max. 15 t Achslast für Rangieraufgaben, aber auch für Anschlussbahnen, Arbeitszüge und leichte Nebenbahnzüge Leistungen übernehmen. Nachdem 1959 die erste Baumusterlok abgeliefert wurde, erfolgte der Serienstart 1962. Die Lokomotive erfüllte nach anfänglichen Kinderkrankheiten ihre Aufgabe zur vollsten Zufriedenheit. So wurde sie zur Standard-Rangierlok der DR. Aber auch viele Industriebetriebe beschafften die Lok für ihre Anschlussbahnen. Die Lok wurde auch für ausländische Bahnverwaltungen und Industriebahnen gefertigt.

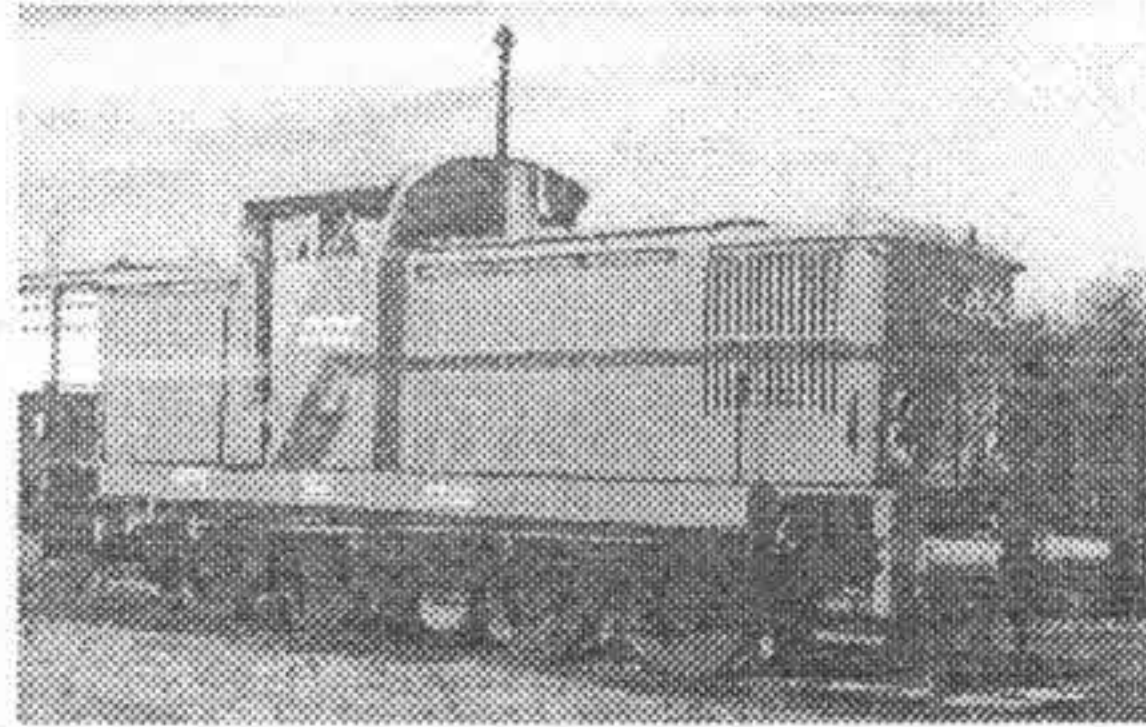
**DAS MODELL**

Das Modell ist eine maßstäbliche Nachbildung mit authentischer Farbgebung und Dekoration. Alle Radsätze sind angetrieben (Achsfolge D). Die Stromabnahme erfolgt von allen Radsätzen. Die Beleuchtung des 3-Licht-Spitzensignals wechselt mit der Fahrtrichtung.

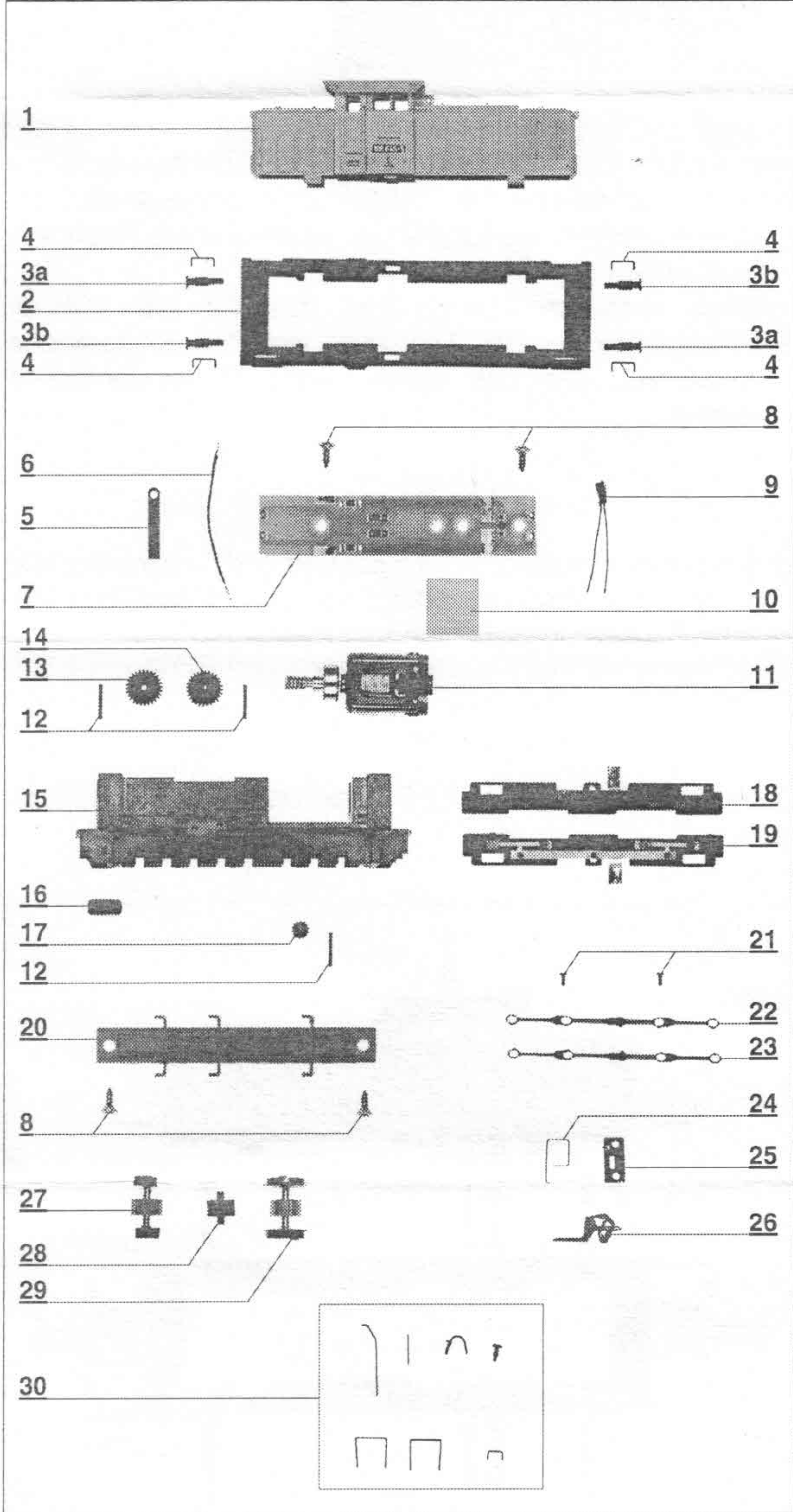
**ZURÜSTTEILE**

Zur weiteren Detaillierung liegen einige Teile zur Selbstmontage für Oberteil und Umlauf bei. Diese sind laut nachfolgender Skizze anzubringen.





ERSATZTEILLISTE



Nr.	Bezeichnung	Art.-Nr.
1	Oberteil, vollst. (96139)	200959
2	Umlauf, dekor. (96139)	205488
3a	Puffer, ballig, schwarz	306210
3b	Puffer, flach, schwarz	306200
4	Griffstange, Pufferbohle	382050
5	Kontaktlasche	393550
6	Litze	381950
7	Leiterplatte	396320
8	Senkschraube 2,2x6,5	390420
9	Glühlampe 14-16 V	395200
10	Unterlage 10x13	380290
11	Motor, vollst.	200256
12	Achse Dm 1,0x8,4	341630
13	Zahnrad z 28/10	305620
14	Zahnrad z 28	305630
15	Hauptrahmen, lack.	205144
16	Luftkessel	306140
17	Zahnrad z 10	305580
18	Radschleifer, li., mont.	200275
19	Radschleifer, re., mont.	200274
20	Bodenverkleidung	306160
21	Kurbelzapfen, kurz	340050
22	Kuppelstange, links	205147
23	Kuppelstange, rechts	205146
24	Kupplungsfeder	381020
25	Kupplungsaufnahme	305640
26	Kupplung	210160
27	Blindwelle, mont.	200272
28	Zwischenrad	200257
29	Kuppelradsatz	200251
30	Zurüüsteile	200267

**Achtung!**  
 Die Lok-Betriebsnummern der Artikel wechseln unter Umständen bei Neuproduktion. Ersatzteile zu den Art.-Nr. tragen die jeweils in der Produktion befindlichen Betriebsnummern. Ersatzteile mit älteren Betriebsnummern nur solange Vorrat reicht.

Technische Änderungen vorbehalten!

Bei Reklamationen  
 diese Anleitung bitte über Ihren Fachhändler  
 mitsenden an:

**TILLIG Modellbahnen GmbH & Co. KG**  
 Lange Str. 58-60 · D-01855 SEBNITZ

Nicht geeignet für Kinder unter 3 Jahren wegen  
 abnehmbarer und verschluckbarer Kleinteile  
 und Verletzungsgefahr durch funktionsbedingte  
 scharfe Ecken und Kanten.