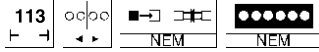


Sonderset

60 Jahre TT



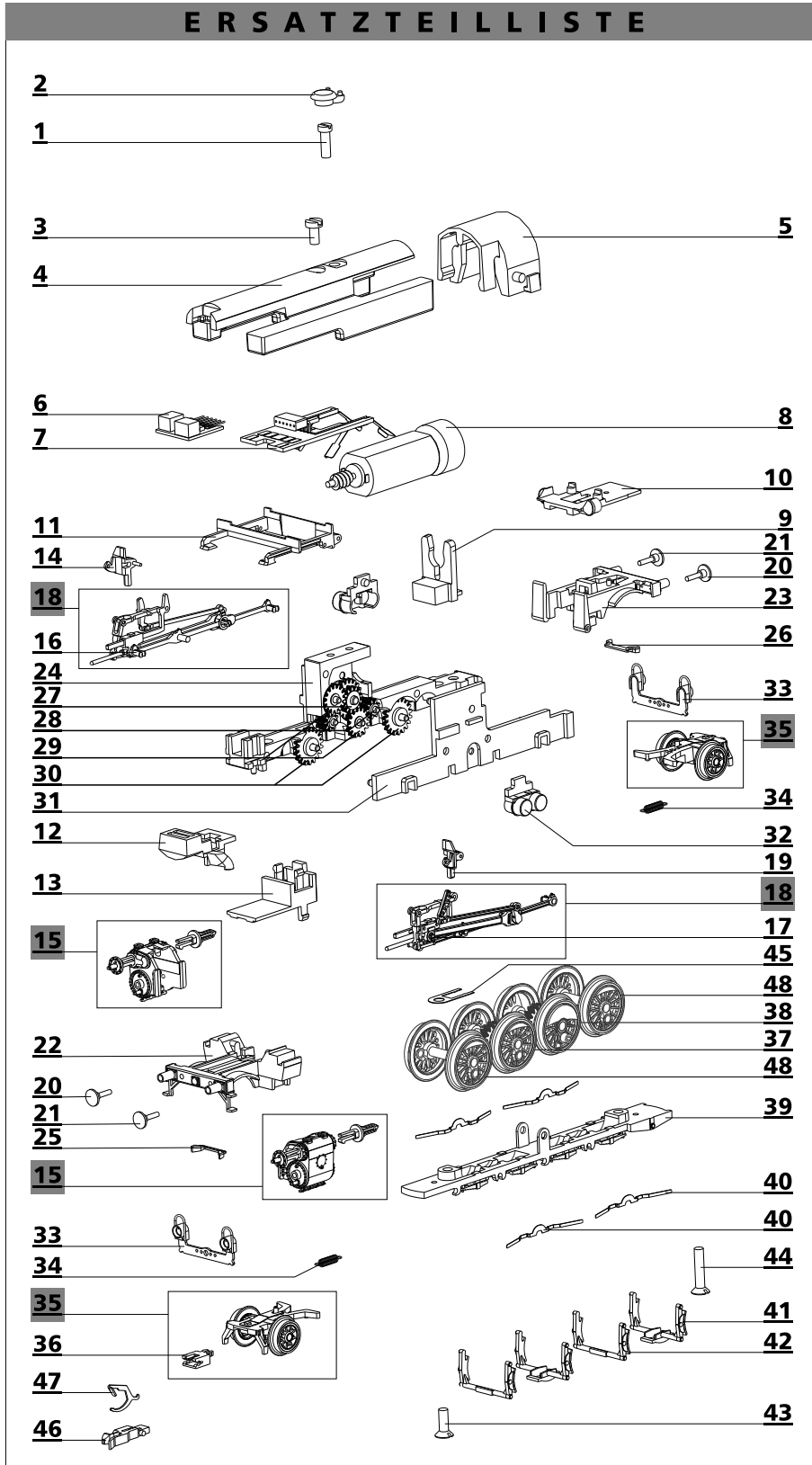
TILLIG T BAHN

Die ideale Spur

Art.-Nr.: 500458 -
BR 86 der DR, Ep. IV



ERSATZTEILLISTE



Lfd. Nr.	Bezeichnung	Art.-Nr.
1	Zylinderkopfschr. M2x6	390260
2	Domdeckel, lack.	205933
3	Zylinderschraube M2x4	393030
4	Rahmenaufsatz, lack.	205943
5	Schwungscheibenabd.	300684
6	Entstörleiterplatte	396130
7	Leiterplatte, vollst.	201524
8	Motor, vollst.	201578
9	Motorhalter	300699
10	Abdeckung, hinten	300729
11	Gleitbahnträger	300702
12	Rauchkammersattel	300685
13	Kesselauflage	300686
14	Schwingenlager, re	300728
15	Zylinderpaar	229930
16	Kreuzkopf, re	323280
17	Kreuzkopf, li	323290
18	GS Steuerung	229900
19	Schwingenlager, li	300727
20	Pufferteller, ballig	316840
21	Pufferteller, flach	316830
22	Rahmenvorderteil	300681
23	Rahmenhinterteil	300682
24	Rahmengehäuse, lack.	205929
25	Halter V (Licht)	300777
26	Halter H (Licht)	300778
27	Zahnrad z 20/13	318660
28	Zahnrad z 9	323550
29	Zahnrad z 15	303040
30	Stirnrad z 19	307250
31	Rahmendeckel	300678
32	Luftkessel	300726
33	Leiterplatte (L), mont.	201566
34	Zugfeder	398211
35	Vorläufer, vollst.	201577
36	Aufnahme	321030
37	Kuppelradsatz	201571
38	Treibradsatz mit Hafr.	201594
39	Rahmenunterteil	300679
40	Radschleifer, gebogen	330057
41	Bremsbacken 1	300697
42	Bremsbacken 2	300698
43	Senkschraube M2x6	390040
44	Senkschraube M2x10	393280
45	Blattfeder	201611
46	Kupplungskopf	300672
47	Kupplungshaken	330049
48	Kuppelradsatz	201625
o.Abb.	Zurüstteile	201592
o.Abb.	Haftreifen Dm 10,5	227480