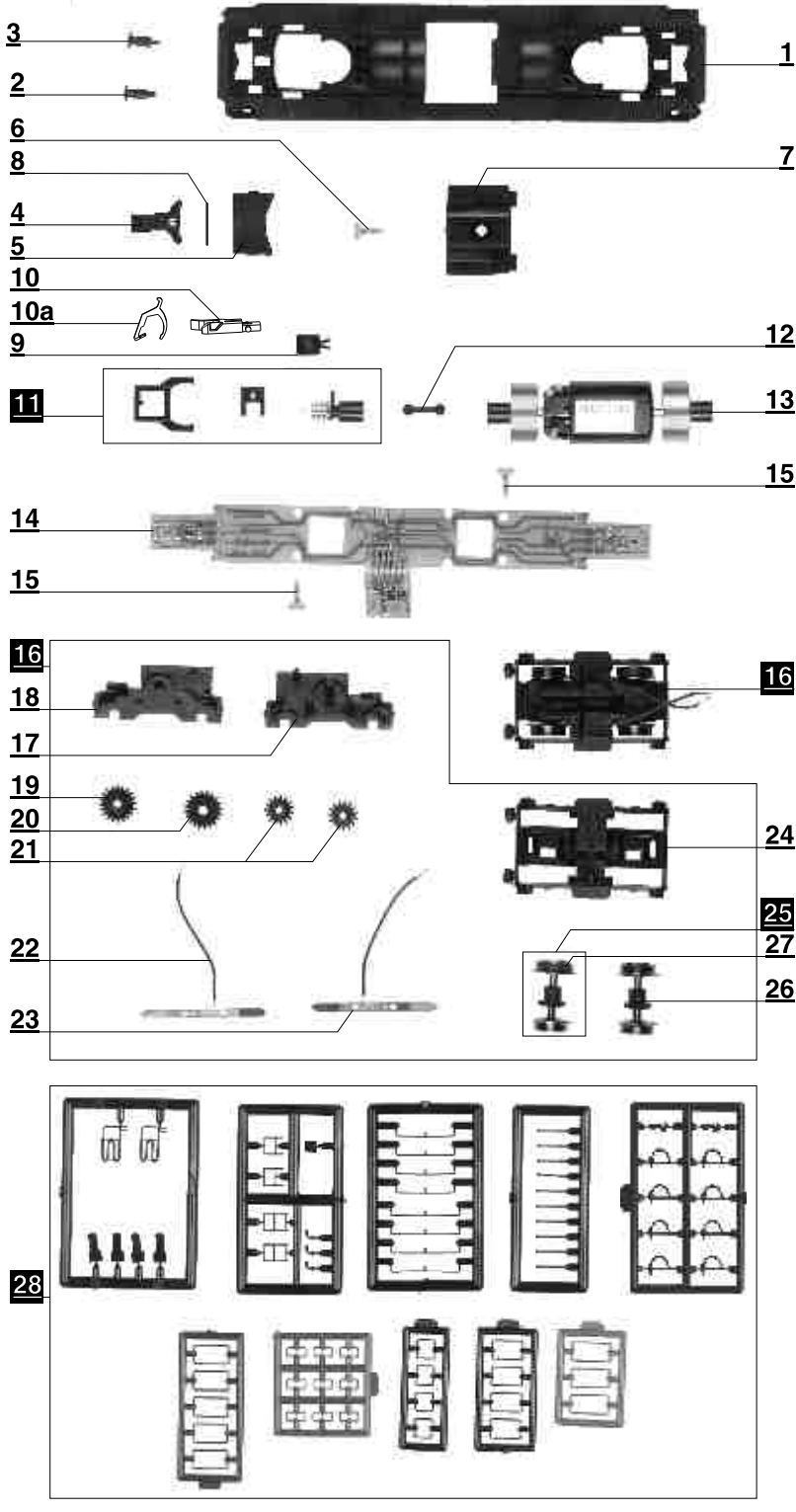


BR 112 708, RIS, Ep. V - Art.-Nr. 04587

ERSATZTEILLISTE



Lfd.Nr.	Bezeichnung	Art.-Nr.
1	Rahmen 4, dek.	205758
2	Puffer, flach	303080
3	Puffer, ballig	303090
4	Deichsel, lang	303160
5	Klemmplatte	303130
6	Schraube 2,2x6	393410
7	Motorhalter	304670
8	Feder 0,15x16,6	380980
9	Aufnahme	321030
10	Kupplungskopf	300672
10a	Kupplungshaken	330049
11	Schaft, mont.	200455
12	Kardanwelle	306700
13	Motor, vollst.	200456
14	Leiterplatte, vollst.	200457
15	Senkschraube	303220
16	Drehgestell, vollst.	200423
17	Drehgestell Teil A	303050
18	Drehgestell Teil B	303060
19	Stirnrad z 19	307250
20	Zahnrad z 20/13	318660
21	Zahnrad z 15	303040
22	Stromfeder re., vollst.	200421
23	Stromfeder li., vollst.	200422
24	Drehgestellverkleidung	303070
25	Treibbradsatz m. Haftreifen	200419
26	Treibbradsatz	209120
27	Haftreifen	398595
28	Zurüstbeutel	202477