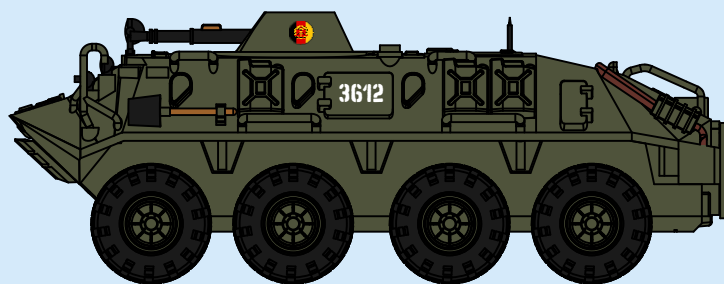
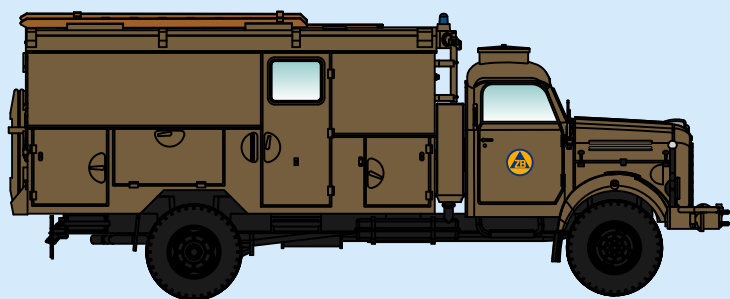
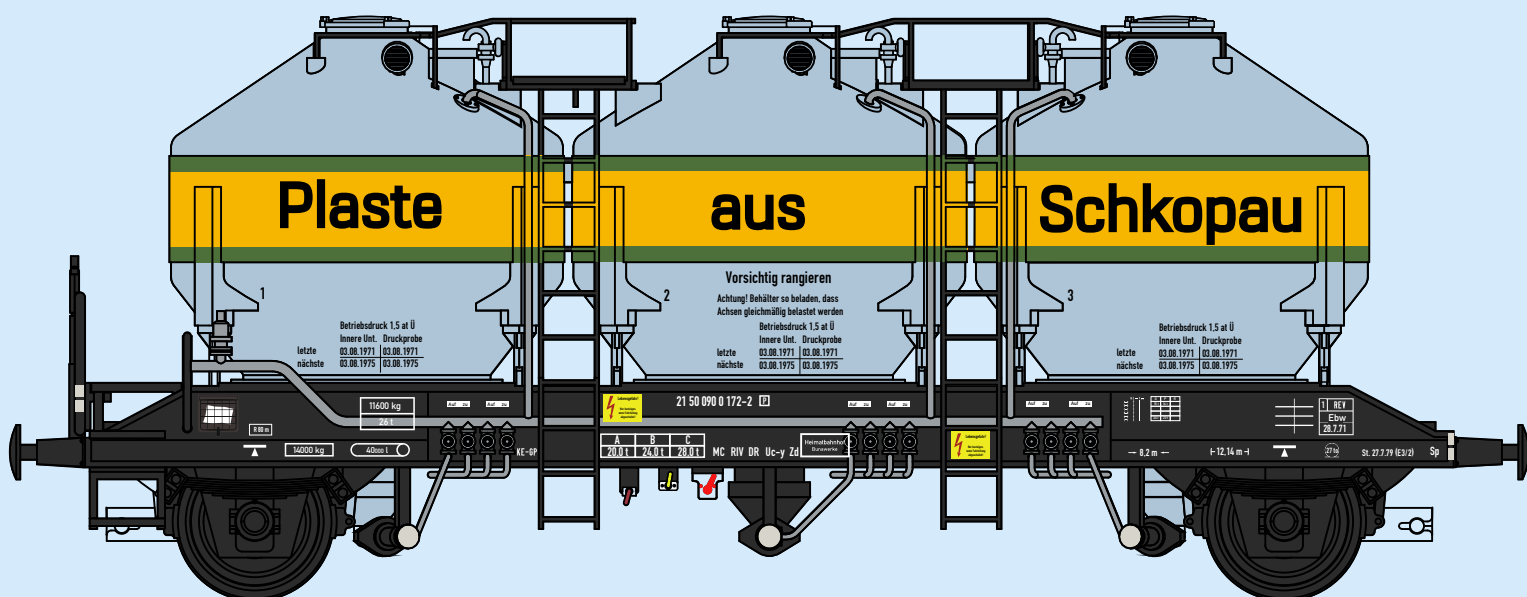




# NPE

Modellbau

*Gesamtprogramm  
und Neuheiten 2022*





**2-achsiger Silowagen Bauart Zk der DR Messe-Prototyp NIESKY**  
(Epoche IV) zum Transport von Kunststoffgranulaten

NW 22064 DC 2L H0 51,90 €



**2-achsiger Silowagen Bauart Zk der DR**  
(Epoche IV) zum Transport von Kunststoffgranulaten

NW 22065 DC 2L H0 51,90 €



**2-achsiger Silowagen Bauart Ud-y der DR**  
(Epoche IV) zum Transport von Kunststoffgranulaten, 1. Betriebs-Nr.

NW 22066 DC 2L H0 51,90 €



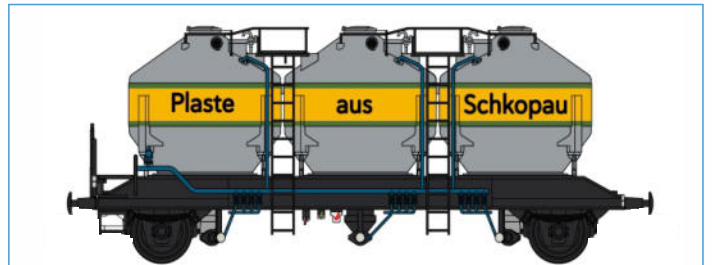
**2-achsiger Silowagen Bauart Ud-y der DR**  
(Epoche IV) zum Transport von Kunststoffgranulaten, 2. Betriebs-Nr.

NW 22067 DC 2L H0 51,90 €



**2-achsiger Silowagen Bauart Uc-y der DR -Nachwendzeit- Plaste aus Schkopau BUNA AG** (Epoche VI) zum Transport von Kunststoffgranulaten

NW 22088 DC 2L H0 51,90 €



**2-achsiger Silowagen Bauart Uc-y der DR Plaste aus Schkopau**  
(Epoche IV) zum Transport von Kunststoffgranulaten

NW 22080 DC 2L H0 51,90 €



**2-achsiger Silowagen Bauart Ucs der DR „Miratten“**  
(Epoche IV) zum Transport von Kunststoffgranulaten, 1. Betriebs-Nr.

NW 22070 DC 2L H0 51,90 €



**2-achsiger Silowagen Bauart Ucs der DR „Miratten“**  
(Epoche IV) zum Transport von Kunststoffgranulaten, 2. Betriebs-Nr.

NW 22071 DC 2L H0 51,90 €



**2-achsiger Silowagen Bauart Uc-y der DR VEB LEUNA Werke „Walter Ulbricht“**

(Epoche IV) zum Transport von Kunststoffgranulaten

NW 22072 DC 2L H0 51,90 €



**2-achsiger Silowagen Bauart Zk der DR Chemie aus Bitterfeld**  
(Epoche IV) zum Transport von Kunststoffgranulaten

NW 22073 DC 2L H0 51,90 €



**2-achsiger Silowagen Bauart Uc-y der DR VEB Chemische Werke BUNA**  
(Epoche IV) zum Transport von Kunststoffgranulaten

NW 22087 DC 2L H0 51,90 €



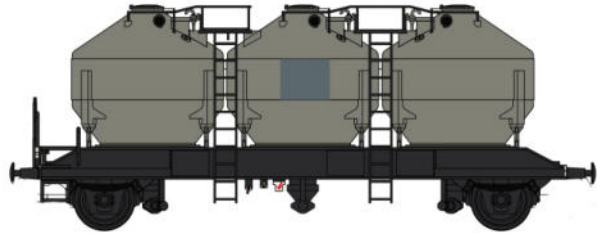
**2-achsiger Silowagen Bauart Udd-y der DR**  
(Epoche IV) zum Transport von Zucker, 1. Betriebs-Nr.

NW 22076 DC 2L H0 51,90 €



**2-achsiger Silowagen Bauart Udd-y der DR**  
(Epoche IV) zum Transport von Zucker, 2. Betriebs-Nr.

NW 22077 DC 2L H0 51,90 €



**2-achsiger Silowagen Bauart Upp-y der DR**

(Epoche IV) zum Transport von Zucker  
NW 22078 DC 2L H0 51,90 €



**2-achsiger Silowagen Bauart Uc-y der Peine AG**  
(Epoche V) zum Transport von Kalk

NW 22069 DC 2L H0 51,90 €



**2-achsiger Silowagen Bauart Uc-y der Peine AG HYDRATKALK**  
(Epoche V) zum Transport von Kalk

NW 22121 DC 2L H0 51,90 €



**2-achsiger Silowagen Bauart Uc-y der DR Plaste aus Schkopau**  
(Epoche IV) zum Transport von Kunststoffgranulaten, 1. Betriebs-Nr.

NW 22068 DC 2L H0 51,90 €



**2-achsiger Silowagen Bauart Uc-y der DR Plaste aus Schkopau**  
(Epoche IV) zum Transport von Kunststoffgranulaten, 2. Betriebs-Nr.

NW 22083 DC 2L H0 51,90 €



**2-achsiger Silowagen Bauart Zk der DR Miratex**  
(Epoche III) zum Transport von Kunststoffgranulaten

NW 22168 DC 2L H0 51,90 €



**2-achsiger Silowagen Bauart UC-y der DR Plaste aus Schkopau**  
(Epoche IV) zum Transport von Kunststoffgranulaten, taubenblau

NW 22169 DC 2L H0 51,90 €





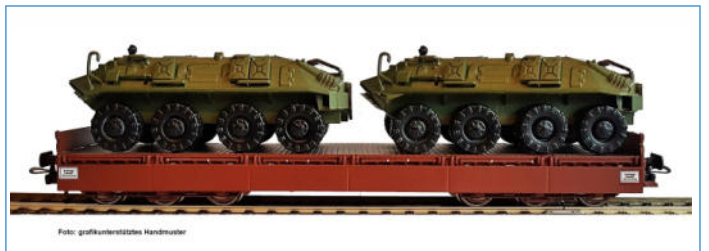
**Schienentransport einer NVA mot. Schützenkompanie** Set B  
2teilig DR (Epoche IV): Zwei Schwerlastwagen Samms 4860 Wagen 1 mit geschlossenen Bordwänden, braun einfarbig, beladen mit Kübelwagen IFA P3. Wagen 2 mit heruntergeklappten Bordwänden, braun einfarbig, beladen mit SPW 60 PB mit taktischen Nummern  
NW 22098 DC 2L H0 135,90 €



**Schienentransport einer NVA mot. Schützenkompanie** Set C  
2teilig DR (Epoche IV): Zwei Schwerlastwagen Samms 4860 mit heruntergeklappten Seitenwänden, braun einfarbig, beladen mit je zwei Schützenpanzern SPW 60 PB mit taktischen Nummern  
NW 22109 DC 2L H0 147,90 €



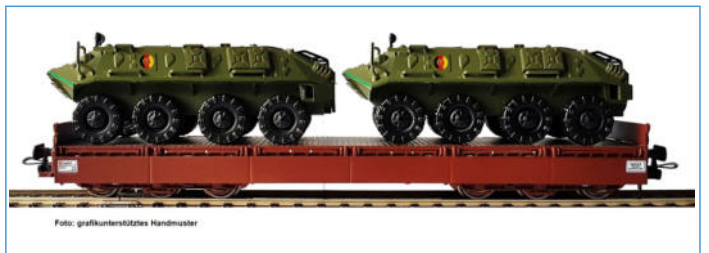
**Schienentransport einer NVA mot. Schützenkompanie** Set D  
2teilig DR (Epoche IV): Zwei Schwerlastwagen Samms 4860 mit heruntergeklappten Seitenwänden, braun einfarbig, beladen mit je zwei Schützenpanzern SPW 60 PB mit taktischen Nummern  
NW 22110 DC 2L H0 147,90 €



**6-achsiger Schwerlastwagen Bauart Samms 4860 der DR**  
(Epoche IV) Militärverkehr, beladen mit zwei Schützenpanzern SPW 60 PA  
NW 22128 DC 2L H0 77,90 €

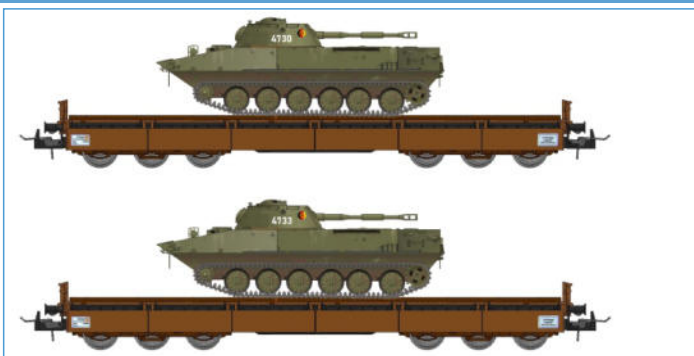


**6-achsiger Schwerlastwagen Bauart Sas 4850 der DR**  
(Epoche IV) Militärverkehr, beladen mit 3 Kübelwagen IFA P3 der NVA  
NW 22153 DC 2L H0 68,90 €



**6-achsiger Schwerlastwagen Bauart Sas 4850 der DR**  
(Epoche IV) Militärverkehr, Ursprungsausführung beladen mit zwei Schützenpanzern SPW 60 PA  
NW 22129 DC 2L H0 77,90 €

## Vorschau auf kommende Projekte



Militärtransport der NVA Set Samms 4860, beladen mit Panzer PT 76

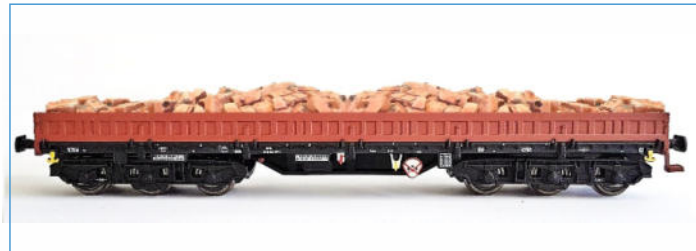


Militärtransport der NVA Samms 4860, beladen mit Panzer BTR 50





**6-achsiger Schwerlastwagen Bauart Samms 4860 der DR**  
(Epoche IV) Bahndienstwagen RBD Magdeburg  
NW 22142 DC 2L HO 43,90 €



**6-achsiger Schwerlastwagen Bauart Sas 4850 der DR**  
(Epoche IV) beladen mit Bauschutt  
NW 22154 DC 2L HO 46,90 €



**6-achsiger Schwerlastwagen Bauart Samms 4860 der DR**  
(Epoche IV) unbeladen, 3. Betriebsnummer  
NW 22155 DC 2L HO 43,90 €



**6-achsiger Schwerlastwagen Bauart Sas 4850 der DR**  
(Epoche IV) abgeklappte Bordwände, unbeladen, 2. Betriebsnummer  
NW 22156 DC 2L HO 43,90 €



**6-achsiger Schwerlastwagen Bauart Samms 4860 der DR**  
(Epoche IV) abgeklappte Bordwände, unbeladen, 4. Betriebsnummer  
NW 22157 DC 2L HO 43,90 €



**6-achsiger Schwerlastwagen Samms 4860 der DR**  
(Epoche IV) Bahndienstwagen, abgeklappte Bordwände, unbeladen  
NW 22158 DC 2L HO 43,90 €



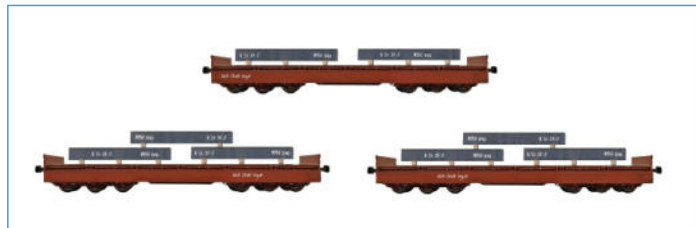
**6-achsiger Schwerlastwagen Bauart Sas 4850 der DR**  
(Epoche IV) unbeladen, 2. Betriebsnummer  
NW 22165 DC 2L HO 43,90 €



**6-achsiger Schwerlastwagen-Set Bauart Sas 4850 der DR**  
(Epoche IV) beladen mit Betriebsfahrzeugen der DR IFA L60  
NW 22400 DC 2L HO 156,90 €



**6-achsiger Schwerlastwagen-Set Bauart Samms 4860 der DR**  
(Epoche IV) beladen mit Traktoren Kirovets K 700 (Firma Schuco)  
NW 22401 DC 2L HO 175,90 €



**6-achsiger Schwerlastwagen-Set Bauart Samms 4860 der DR**  
(Epoche IV) Transportzug Stahlwerk Brandenburg 3 Wagen beladen mit Stahlbrammen  
NW 22406 DC 2L HO 149,90 €

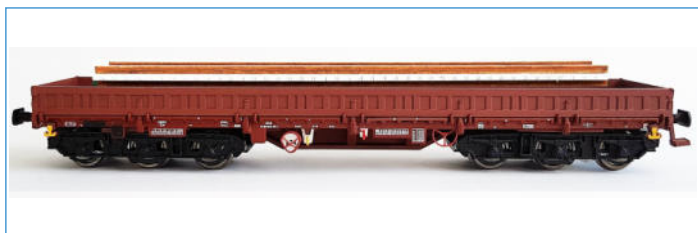
# 6 Sechssachsiger Flachwagen Samms-u 454 und Salmms 454 H0



**6-achsiger Schwerlastwagen Bauart Samms-u 454 der DB AG**  
(Epoche V) braun, mit abgeklappten Bordwänden, unbeladen,  
1. Betriebsnummer  
NW 22143 DC 2L H0 43,90 €



**6-achsiger Schwerlastwagen Bauart Samms-u 454 der DB AG**  
(Epoche V) braun, mit abgeklappten Bordwänden, unbeladen,  
2. Betriebsnummer  
NW 22144 DC 2L H0 43,90 €



**6-achsiger Schwerlastwagen Bauart Samms-u 454 der DB AG** (Epoche IV)  
braun, beladen mit Betonschwellen DB  
NW 22145 DC 2L H0 59,90 €



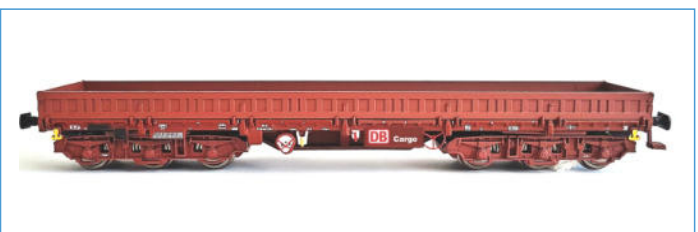
**6-achsiger Schwerlastwagen Bauart Samms-u 454 der DB AG**  
(Epoche V) verkehrsrot, abgeklappte Bordwänden, 1. Betriebsnummer  
NW 22146 DC 2L H0 43,90 €



**6-achsiger Schwerlastwagen Bauart Samms-u 454 der DB AG**  
(Epoche V) verkehrsrot, abgeklappte Bordwänden, 2. Betriebsnummer  
NW 22147 DC 2L H0 43,90 €



**6-achsiger Schwerlastwagen Bauart Samms-u 454 der DB AG**  
(Epoche V) braun, unbeladen  
NW 22149 DC 2L H0 43,90 €



**6-achsiger Schwerlastwagen Bauart Samms-u 454 der DB AG**  
(Epoche V) DB-Cargo, braun, unbeladen  
NW 22150 DC 2L H0 43,90 €



**6-achsiger Schwerlastwagen Bauart Samms-u 454 der DB AG**  
(Epoche V) braun, beladen mit Bauwagen der WALTER BAU AG  
NW 22160 DC 2L H0 Preis folgt



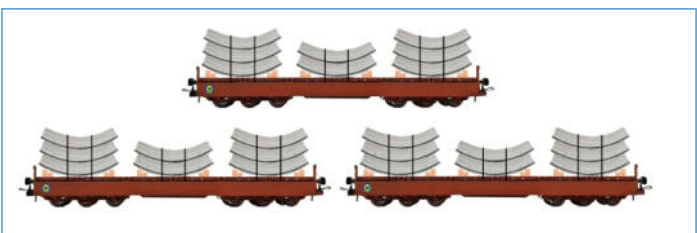
**6-achsiger Schwerlastwagen Bauart Salmms 454 der DB AG**  
(Epoche V) DB-Cargo, verkehrsrot, beladen mit Fahrschulpanzer BW  
NW 22163 DC 2L H0 67,50 €



**6-achsiger Schwerlastwagen Bauart Salmms 454 Stahlwerke Siegen**  
(Epoche V) blau, beladen mit Gußkokillen  
NW 22164 DC 2L H0 67,90 €



**6-achsiger Schwerlastwagen Bauart Salmms 454 der DB AG**  
(Epoche V) verkehrsrot, unbeladen, 1. Betriebsnummer  
NW 22085 DC 2L H0 43,90 €



**6-achsiges Schwerlastwagen-Set Bauart Samms-u 454 der DB AG**  
(Epoche VI) 30 Jahre ICE 1991 - 2021 Tunnelbauzug der Walter Bau AG  
NW 22407 DC 2L H0 Preis folgt

## NEUHEITEN



**6-achsiger Schwerlastwagen Bauart Samms 454 der DR** (Epoche IV/V)  
braun einfarbig beladen mit Traktoren ICH 1455 XL (Firma Wiking)  
NW 22170 DC 2L H0 77,90 €



**6-achsiger Schwerlastwagen Bauart Samms 454 der DR**  
(Epoche V/VI) braun einfarbig, beladen mit Edelstahlbrammen  
NW 22171 DC 2L H0 52,90 €



**6-achsiger Schwerlastwagen Bauart Samms 454 der DR**  
(Epoche V/VI) braun einfarbig, beladen mit Edelstahl-Kurzrohren  
NW 22172 DC 2L H0 49,90 €



**6-achsiger Schwerlastwagen Bauart Samms 454 der DR**  
(Epoche V/VI) braun, schwarz, beladen mit Straßenwalzen AGB  
(Firma Wiking) wasserblau  
NW 22173 DC 2L H0 66,90 €



**6-achsiger Schwerlastwagen Bauart Samms 454 der DR**  
(Epoche V/VI) braun, schwarz, beladen mit Bahnschwellen  
NW 22174 DC 2L H0 54,90 €



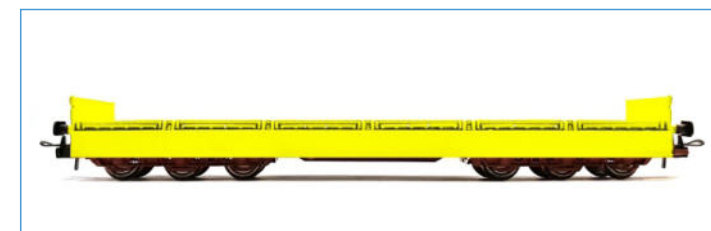
**6-achsiger Schwerlastwagen Bauart Samms 454 der DR**  
(Epoche V/VI) braun, schwarz, beladen mit rostigen Stahl-Kurzrohren  
NW 22175 DC 2L H0 49,90 €



**6-achsiger Bergbremswagen Zwickau Hbf Samms 4860 DR** (Epoche IV)  
braun-schwarz, beladen mit 8 Bremsgewichten (Beton)  
NW 22176 DC 2L H0 53,90 €



**6-achsiger Bauzugwagen der Bahnbaugruppe Bauart Samms-u 454 der DB AG** (Epoche VI) gelb-schwarz, unbeladen  
NW 22177 DC 2L H0 43,90 €



**6-achsiger Bauzugwagen der Bahnbaugruppe Bauart Samms-u 454 der DB AG** (Epoche VI) gelb-schwarz, abgeklappte Bordwände, unbeladen  
NW 22178 DC 2L H0 43,90 €



## NEUHEITEN



**6-achsiger Schwerlastwagen Bauart Samms-u 454 der DB AG** (Epoche V) beladen mit Spz Panzer Marder (Firma Schuco) in Fleckentarnung mit Zusatzbeschriftung, abgeklappte Bordwände  
NW 22943 DC 2L H0 69,90 €



**6-achsiger Schwerlastwagen Bauart Samms-u 454 der DB AG** (Epoche V/VI) beladen mit Lkw MAN 7t GI (Firma Schuco), abgeklappte Bordwände  
NW 22946 DC 2L H0 67,90 €



**6-achsiger Schwerlastwagen Bauart Salmms 454 der DB AG** (Epoche V/VI) beladen mit Transportpanzer Boxter (Firma Schuco) in Fleckentarnung  
NW 22985 DC 2L H0 67,90 €

## Flachwagen Doppereinheit Laas-1 H0



**4achsige Flachwagen-Doppereinheit Bauart Laas 1 der Fa. Railship** eingestellt bei der DR (Epoche V) rotbraun einfarbig, unbeladen  
NW 22200 DC 2L H0 1. B.Nr. Preis folgt  
NW 22201 DC 2L H0 2. B.Nr. Preis folgt



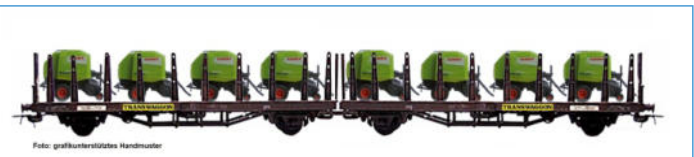
**4achsige Flachwagen-Doppereinheit Bauart Laas 1 der Fa. Railship** eingestellt bei der DR (Epoche V) rotbraun einfarbig, beladen mit Holzcontainer mit Plane ATCO  
NW 22202 DC 2L H0 Preis folgt



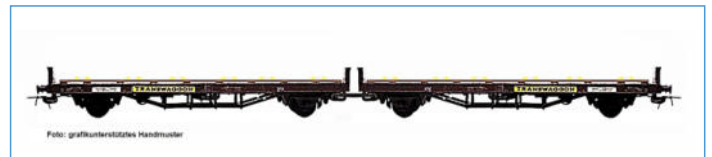
**4achsige Flachwagen-Doppereinheit Bauart Laas 1 der Fa. Railship** eingestellt bei der DR (Epoche V) rotbraun einfarbig, beladen mit großen Stahlrohren  
NW 22203 DC 2L H0 Preis folgt



**4achsige Flachwagen-Doppereinheit Bauart Laas 1 der Fa. Transwaggon** eingestellt bei der DB AG (Epoche V) rotbraun einfarbig, unbeladen  
NW 22204 DC 2L H0 Preis folgt



**4achsige Flachwagen-Doppereinheit Bauart Laas 1 der Fa. Transwaggon** eingestellt bei der DB AG (Epoche V) rotbraun einfarbig, beladen mit Rundballenpresse  
NW 22205 DC 2L H0 Preis folgt



**4achsige Flachwagen-Doppereinheit Bauart Laas 1 der Fa. Transwaggon** eingestellt bei der DB AG (Epoche V) rotbraun einfarbig, unbeladen, mit Halter für Radfahrzeuge  
NW 22206 DC 2L H0 Preis folgt



**4achsige Flachwagen-Doppereinheit Bauart Laas 1 der Fa. Transwaggon** eingestellt bei der DB AG (Ep.V) rotbraun einfarbig, unbel., ExTe-Rungen  
NW 22207 DC 2L H0 1. B.Nr. Preis folgt  
NW 22208 DC 2L H0 2. B.Nr. Preis folgt



**4achsige Flachwagen-Doppereinheit Bauart Laas 1 der Fa. Transwaggon** eingestellt bei der DB AG (Epoche V) rotbraun einfarbig, unbeladen, ExTe-Rungen, beladen mit Stammholz  
NW 22209 DC 2L H0 Preis folgt



**2-achsiger Silowagen Bauart Zk der DR Messe-Prototyp NIESKY**  
(Epoche IV) zum Transport von Kunststoffgranulaten  
NW 52011 DC 2L TT 51,90 €



**2-achsiger Silowagen Bauart Zk der DR**  
(Epoche IV) zum Transport von Kunststoffgranulaten  
NW 52012 DC 2L TT 51,90 €



**2-achsiger Silowagen Bauart Ud-y der DR**  
(Epoche IV) zum Transport von Kunststoffgranulaten, 1. Betriebs-Nr.  
NW 52013 DC 2L TT 51,90 €



**2-achsiger Silowagen Bauart Ud-y der DR**  
(Epoche IV) zum Transport von Kunststoffgranulaten, 2. Betriebs-Nr.  
NW 52014 DC 2L TT 51,90 €



**2-achsiger Silowagen Bauart Uc-y der DR -Nachwendezeit- Plaste aus Schkopau BUNA AG** (Epoche VI) zum Transport von Kunststoffgranulaten  
NW 52031 DC 2L TT 51,90 €



**2-achsiger Silowagen Bauart Uc-y der DR Plaste aus Schkopau**  
(Epoche IV) zum Transport von Kunststoffgranulaten  
NW 52033 DC 2L TT 51,90 €



**2-achsiger Silowagen Bauart Ucs der DR „Mirathen“**  
(Epoche IV) zum Transport von Kunststoffgranulaten, 1. Betriebs-Nr.  
NW 52018 DC 2L TT 51,90 €



**2-achsiger Silowagen Bauart Ucs der DR „Mirathen“**  
(Epoche IV) zum Transport von Kunststoffgranulaten, 2. Betriebs-Nr.  
NW 52019 DC 2L TT 51,90 €



**2-achsiger Silowagen Bauart Uc-y der DR VEB LEUNA Werke „Walter Ulbricht“** (Epoche IV) zum Transport von Kunststoffgranulaten  
NW 52020 DC 2L TT 51,90 €



**2-achsiger Silowagen Bauart Zk der DR Chemie aus Bitterfeld**  
(Epoche IV) zum Transport von Kunststoffgranulaten  
NW 52021 DC 2L TT 51,90 €





**2-achsiges Silowagen Bauart Uc-y der DR VEB Chemische Werke BUNA**  
(Epoche IV) zum Transport von Kunststoffgranulaten  
NW 52032 DC 2L TT 51,90 €



**2-achsiges Silowagen Bauart Udd-y der DR**  
(Epoche IV) zum Transport von Zucker, 1. Betriebs-Nr.  
NW 52022 DC 2L TT 51,90 €



**2-achsiges Silowagen Bauart Udd-y der DR**  
(Epoche IV) zum Transport von Zucker, 2. Betriebs-Nr.  
NW 52023 DC 2L TT 51,90 €



**2-achsiges Silowagen Bauart Upp-y der DR**  
(Epoche IV) zum Transport von Zucker  
NW 52027 DC 2L TT 51,90 €



**2-achsiges Silowagen Bauart Uc-y der Peine AG**  
(Epoche V) zum Transport von Kalk  
NW 52016 DC 2L TT 51,90 €



**2-achsiges Silowagen Bauart Uc-y der Peine AG HYDRATKALK**  
(Epoche V) zum Transport von Kalk  
NW 52017 DC 2L TT 51,90 €



**2-achsiges Silowagen Bauart Uc-y der DR Plaste aus Schkopau**  
(Epoche IV) zum Transport von Kunststoffgranulaten, 1. Betriebs-Nr.  
NW 52015 DC 2L TT 51,90 €



**2-achsiges Silowagen Bauart Uc-y der DR Plaste aus Schkopau**  
(Epoche IV) zum Transport von Kunststoffgranulaten, 2. Betriebs-Nr.  
NW 52034 DC 2L TT 51,90 €



**2-achsiges Silowagen Bauart Zk der DR Mirathen**  
(Epoche III) zum Transport von Kunststoffgranulaten  
NW 52035 DC 2L TT 51,90 €



**2-achsiges Silowagen Bauart UC-y der DR Plaste aus Schkopau**  
(Epoche IV) zum Transport von Kunststoffgranulaten, taubenblau  
NW 52036 DC 2L TT 51,90 €



# 11 Sechssachsiger Flachwagen Sas 4650 und Samms 4850 TT



**6-achsiger Schwerlastwagen Bauart Sas 4850 der DR,**  
 Ursprungsausführung rotbraun-schwarz (Epoche IV) unbeladen NW  
 52042 DC 2L TT 43,90 €



**6-achsiger Schwerlastwagen Bauart Sas 4850 der DR**  
 (Epoche IV), beladen mit Holzkiste Wartburg, Ursprungsausführung.  
 NW 52043 DC 2L TT 57,90 €



**6-achsiger Schwerlastwagen Bauart Samms 4860 der DR,**  
 (Epoche IV), rotbraun-schwarz, unbeladen  
 NW 52044 DC 2L TT 43,90 €



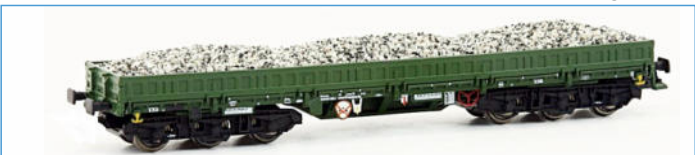
**6-achsiger Schwerlastwagen Bauart Samms 4860 der DR**  
 (Epoche IV), rotbraun, unbeladen  
 NW 52045 DC 2L TT 43,90 €



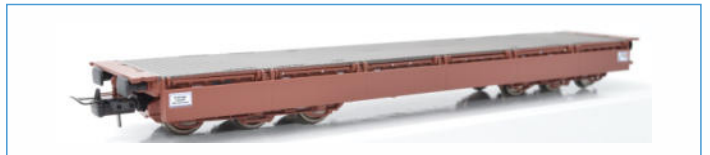
**6-achsiger Schwerlastwagen Bauart Samms 4860 der DR**  
 (Epoche IV) rotbraun, beladen mit 2 IFA W50 DDR-Fernsehen  
 NW 52046 DC 2L TT Preis folgt



**Bahndienstwagen Samms 4860 der DR,**  
 (Epoche IV), Wagen des Bauzuges der RBD Magdeburg grün  
 NW 52047 DC 2L TT 43,90 €



**Bahndienstwagen Samms 4860 der DR,**  
 (Epoche IV) Wagen des Bauzuges der RBD Magdeburg grün, beladen  
 NW 52048 DC 2L TT 45,90 €



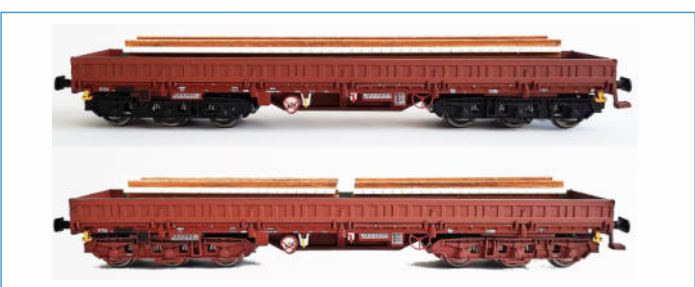
**6-achsiger Schwerlastwagen Bauart Samms 4860 der DR,**  
 für Militärverkehr, fertig zur Beladung (Epoche IV), unbeladen  
 NW 52049 DC 2L TT 1. B.Nr. 43,90 €  
 NW 52050 DC 2L TT 2. B.Nr. 43,90 €



**6-achsiger Schwerlastwagen Bauart Sas 4650 der DR**  
 (Epoche V) braun, beladen mit IFA P3 Ursprungsmodell  
 NW 52057 DC 2L TT 64,90 €



**6-achsiger Schwerlastwagen Bauart Sas 4650 der DR**  
 (Epoche IV) braun, beladen mit Bauschutt  
 NW 52058 DC 2L TT 45,90 €



**Zer Set mit 6-achsigen Schwerlastwagen Bauart Samms 4860 der DR**  
 (Epoche IV), beladen mit Schwellenstapeln, Wagen 1, rotbraun mit  
 schwarzen Drehgestellen, beladen mit einem Schwellenstapel lang und  
 Wagen 2, rotbraun einfarbig, beladen mit zwei Schwellenstapel kurz  
 NW 52400 DC 2L TT 109,90 €



# 12 Sechssachsiger Flachwagen Sas 4650 und Samms 4850 TT



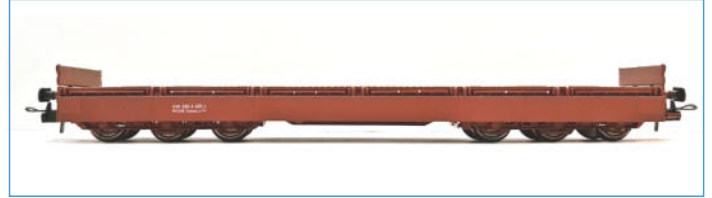
**6-achsiger Schwerlastwagen Bauart Samms-u 454 der DB AG**  
(Epoche V-VI), rotbraun, unbeladen  
NW 52052 DC 2L TT 43,90 €



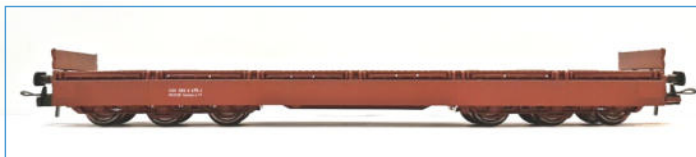
**6-achsiger Schwerlastwagen Bauart Samms-u 454 der DB AG**  
(Epoche V-VI), verkehrsrot-schwarz, unbeladen, DB-Cargo  
NW 52053 DC 2L TT 43,90 €



**6-achsiger Schwerlastwagen Bauart Samms-u 454 der DB AG**  
(Epoche V-VI), beladen mit Holzkruste Magento, cargorot  
NW 52054 DC 2L TT 57,90 €



**6-achsiger Schwerlastwagen Bauart Samms-u 454 der DB AG**  
(Epoche V) braun, mit abgeklappten Bordwänden, 1. Betriebsnummer  
NW 52055 DC 2L TT 43,90 €



**6-achsiger Schwerlastwagen Bauart Samms-u 454 der DB AG**  
(Epoche V) braun, mit abgeklappten Bordwänden, 2. Betriebsnummer  
NW 52056 DC 2L TT 43,90 €

## Flachwagen Doppereinheit Laas-1 TT



**4achsige Flachwagen-Doppereinheit Bauart Laas 1 der Fa. Railship**  
eingestellt bei der DR (Epoche V) rotbraun einfarbig, unbeladen  
NW 52200 TT 1. B.Nr. Preis folgt  
NW 52201 TT 2. B.Nr. Preis folgt



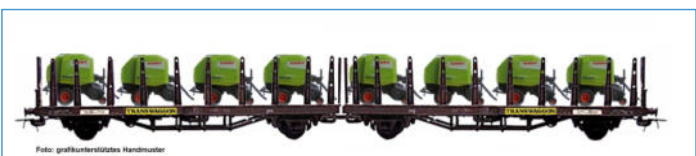
**4achsige Flachwagen-Doppereinheit Bauart Laas 1 der Fa. Railship**  
eingestellt bei der DR (Epoche V) rotbraun einfarbig, beladen mit  
Holzcontainer mit Plane ATCO  
NW 52202 TT Preis folgt



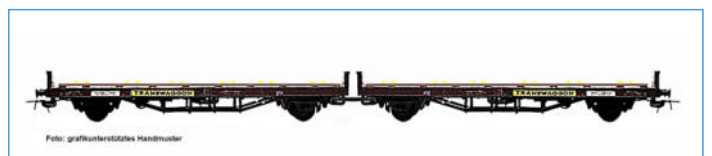
**4achsige Flachwagen-Doppereinheit Bauart Laas 1 der Fa. Railship**  
eingestellt bei der DR (Epoche V) rotbraun einfarbig, beladen mit  
großen Stahlrohren  
NW 52203 TT Preis folgt



**4achsige Flachwagen-Doppereinheit Bauart Laas 1 der Fa. Transwaggon**  
eingestellt bei der DB AG (Epoche V) rotbraun einfarbig, unbeladen  
NW 52204 TT Preis folgt



**4achsige Flachwagen-Doppereinheit Bauart Laas 1 der Fa. Transwaggon**  
eingestellt bei der DB AG (Epoche V) rotbraun einfarbig, beladen mit  
Rundballenpresse  
NW 52205 TT Preis folgt



**4achsige Flachwagen-Doppereinheit Bauart Laas 1 der Fa. Transwaggon**  
eingestellt bei der DB AG (Epoche V) rotbraun einfarbig, unbeladen, mit  
Halter für Radfahrzeuge  
NW 52206 TT Preis folgt



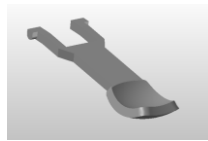
**4achsige Flachwagen-Doppereinheit Bauart Laas 1 der Fa. Transwaggon**  
eingestellt bei der DB AG (Ep.V) rotbraun einfarbig, unbel., ExTe-Rungen  
NW 52207 TT 1. B.Nr. Preis folgt  
NW 52208 TT 2. B.Nr. Preis folgt



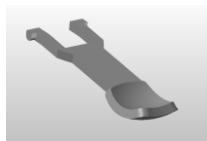
**4achsige Flachwagen-Doppereinheit Bauart Laas 1 der Fa. Transwaggon**  
eingestellt bei der DB AG (Epoche V) rotbraun einfarbig, unbeladen,  
ExTe-Rungen, beladen mit Stammholz  
NW 52209 TT Preis folgt



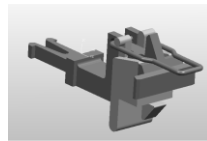
**NZ 33701**  
Mittelschleifer  
3L DC 1,65 €



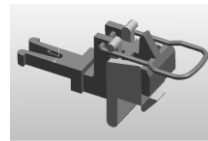
**NZ 33702**  
Mittelschleifer 3L DC  
schwarz vernickelt  
1,65 €



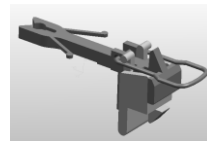
**NZ 33706**  
Mittelschleifer 3L DC  
weiß vernickelt  
1,65 €



**NZ 33703**  
Kupplung NEM  
für Normschacht  
3L DC 3,10 €



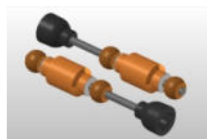
**NZ 33704**  
Kupplung kurz NEM  
für Normschacht  
3L DC 3,10 €



**NZ 33705**  
Kupplung  
Spreizfedern  
3L DC 3,10 €



**NZ 33661**  
Schleiferbaugruppe  
für Beleuchtung  
3L DC 8,10 €



**NZ 33662**  
Getriebeteile  
für ETA 517 ("Zigarre")  
erhöht die Geschwindig-  
keit um 50%! 18,90 €



**NZ 22128**  
Antriebsradsatz V45  
mit Haftreifen u. Lager-  
schalen, für 2L GS  
7,30 €



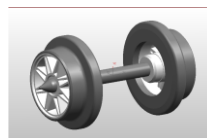
**NZ 33128**  
Antriebsradsatz V45  
mit Haftreifen u. Lager-  
schalen, für 3L GS  
7,30 €



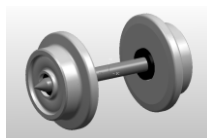
**NZ 44128**  
Antriebsradsatz V45  
mit Haftreifen u. Lager-  
schalen, für 3L WS  
7,30 €



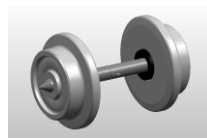
**NZ 33250**  
schwarze Doppelsp.  
10mm, spitzengelagert  
beidseitig isoliert



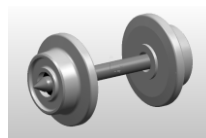
**NZ 33251**  
graue Doppelspeichen  
10mm, spitzengelagert  
beidseitig isoliert



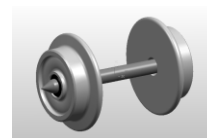
**NZ 33252**  
Scheibenradsatz  
10mm, spitzengelagert  
beidseitig isoliert



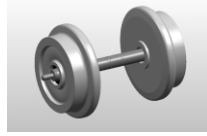
**NZ 33253**  
Scheibenradsatz  
10mm, spitzengelagert  
einseitig isoliert



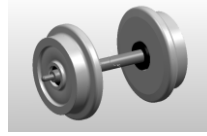
**NZ 33254**  
Scheibenradsatz  
8mm, spitzengelagert  
einseitig isoliert



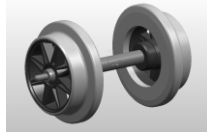
**NZ 33255**  
Scheibenrad 10mm,  
schmal, AZ 12,6mm  
spitzengel..eins. isol.



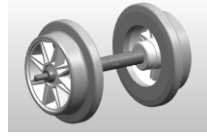
**NZ 33256**  
Scheibenradsatz  
11mm, zapfengelagert  
einseitig isoliert



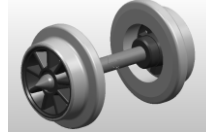
**NZ 33257**  
Scheibenradsatz  
11mm, zapfengelagert  
beidseitig isoliert



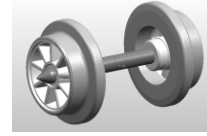
**NZ 33258**  
schwarze Doppelsp.  
11mm, zapfengelagert  
beidseitig isoliert



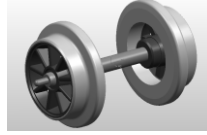
**NZ 33259**  
graue Doppelspeichen  
11mm, zapfengelagert  
beidseitig isoliert



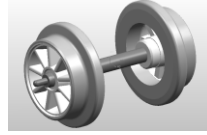
**NZ 33260**  
schwarze Einfachsp.  
10mm, spitzengelagert  
beidseitig isoliert



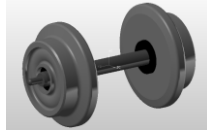
**NZ 33261**  
graue Einfachspeichen  
10mm, spitzengelagert  
beidseitig isoliert



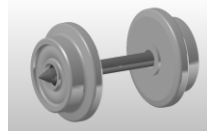
**NZ 33262**  
schwarze Einfachsp.  
11mm, zapfengelagert  
beidseitig isoliert



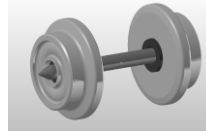
**NZ 33263**  
graue Einfachspeichen  
11mm, zapfengelagert  
beidseitig isoliert



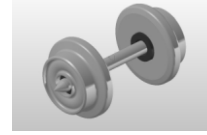
**NZ 33264**  
Scheibenradsatz  
10mm, zapfengelagert  
beidseitig isoliert



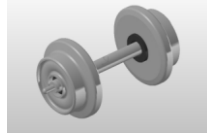
**NZ 33265**  
Scheibenrad 10mm,  
Niederquerschnitt  
spitzengel..eins. isoliert



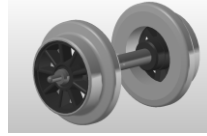
**NZ 33266**  
Scheibenrad 10mm,  
Niederquerschnitt  
spitzengel..beids. isol.



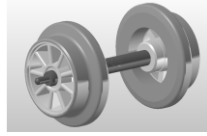
**NZ 33267**  
Scheibenradsatz  
9mm, spitzengelagert  
beidseitig isoliert



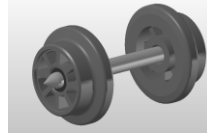
**NZ 33268**  
Scheibenradsatz  
9mm, zapfengelagert  
beidseitig isoliert



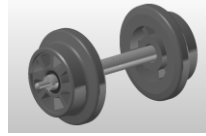
**NZ 33269**  
schwarze Einfachsp.  
10mm, zapfengelagert  
beidseitig isoliert



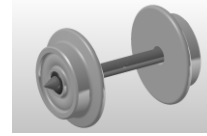
**NZ 33270**  
graue Einfachspeichen  
10mm, zapfengelagert  
beidseitig isoliert



**NZ 33271**  
Einfachspeichen  
9mm, spitzengelagert  
eins. isol.. Ganzmetall



**NZ 33272**  
Einfachspeichen  
9mm, zapfengelagert  
eins. isol.. Ganzmetall



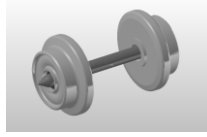
**NZ 33273**  
Scheibenrad 10mm,  
schmal, AZ 13,2mm  
spitzengel..eins. isol.



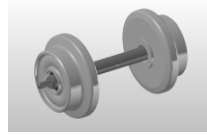
**NZ 33274**  
Scheibenradsatz  
6 mm, spitzengelagert  
einseitig isoliert



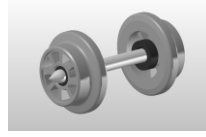
**NZ 33275**  
Scheibenradsatz  
5 mm, spitzengelagert  
einseitig isoliert



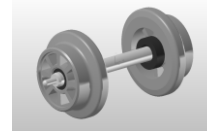
**NZ 33276**  
Scheibenradsatz  
9mm, spitzengelagert  
einseitig isoliert



**NZ 33277**  
Scheibenradsatz  
9mm, zapfengelagert  
einseitig isoliert



**NZ 33278**  
Speichenradsatz  
9mm, spitzengelagert  
beids. isol., Ganzmetall



**NZ 33279**  
Speichenradsatz  
9mm, zapfengelagert  
beids. isol., Ganzmetall

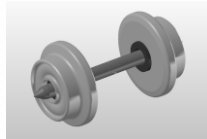




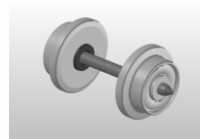
**NZ 33280**  
Scheibenradsatz  
10 mm, zapfengelagert  
einseitig isoliert



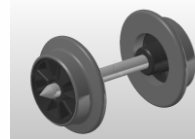
**NZ 33281**  
Scheibenradsatz  
10mm, ohne Lager  
einseitig isoliert



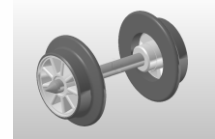
**NZ 33282**  
Scheibenradsatz  
9 mm Achsmaß 25.85  
einseitig isoliert



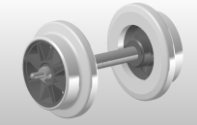
**NZ 33283**  
Scheibenradsatz  
9 mm Achsmaß 25,85  
beidseitig isoliert



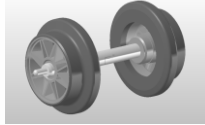
**NZ 33284**  
Schwarze Einfach-  
speichen schmal,  
10 mm spitzengelagert



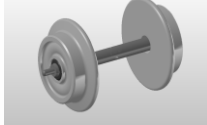
**NZ 33285**  
Graue Einfachspeichen  
schmal, AZ 13,2 mm  
spitzengelagert, 10 mm



**NZ 33286**  
Schwarze Doppel-  
speichen 10 mm  
zapfengelagert

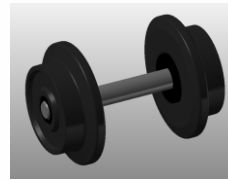


**NZ 33287**  
Graue Doppel-  
speichen 10 mm  
zapfengelagert

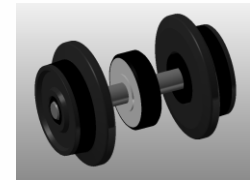


**NZ 33288**  
Scheibenradsatz 10 mm  
schmal, AZ 13,2 mm zapfen-  
gelagert, einseitig isoliert

Einzelpreis Scheibenradsatz: 2,30 €  
Einzelpreis Speichenradsatz: 3,60 €



**NZ 33300**  
Laufwheelsatz für Dieselloks  
3L DC 8,10 €



**NZ 33301**  
Antriebswheelsatz für Dieselloks  
3L DC 9,30 €

## Ladegüter und Zubehör H0

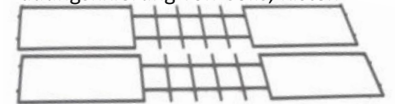
### Ladeguteinsatz Schotter

NZ 22301  
6,90 €



**Ladeguthalter Standard.** Zur Ladungsfixierung von Coils, Kisten und passenden Fahrzeugen, je zwei Stück im Set

NZ 22303 grau 6,10 €



**Set Ladegut Stahlrohre,** bestehend aus 12 Stahlrohren schwarz, rostig und einem einteiligen Rohrhalter

NZ 22305  
19,90 €



**Drehgestell Bauart Niesky,** 3achsrig mit Radsätzen

NZ 22319 schwarz 9,95 €



**Drehgestell Bauart Niesky,** 3achsrig mit Radsätzen

NZ 22320 braun 9,95 €



**Sets Ladegut Coils,** bestehend aus je zwei Coils

NZ 22321 groß 5,10 €



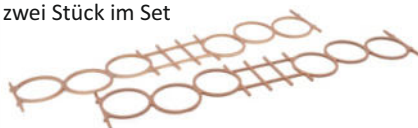
**Sets Ladegut Coils,** bestehend aus je zwei Coils

NZ 22322 klein 5,10 €



**Ladeguthalter Coils DR,** je zwei Stück im Set

NZ 22325 braun 6,10 €



**1 Stück Ladeguthalter für Wagenradsätze und Drehgestelle**

braun  
NZ 22326 6,10 €



**1 Stück Ladeguthalter für Wagenradsätze und Drehgestelle**

grau  
NZ 22327 6,10 €



**Ladeguteinsatz Sand für Samms mit hohen Bordwänden. Typ 1**

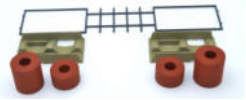
NZ 22328 7,10 €



**Ladeguteinsatz Sand für Samms mit hohen Bordwänden, Typ 3**  
 NZ 22329  
 7,10 €



**Set Ladegut Coils**, bestehend aus zwei Coils groß, zwei Coils klein, zwei Coilhalter und eine Ladegutfixierung  
 NZ 22330 7teilig  
 17,90 €



**Set NVA-Logo (selbstklebend)**  
 NZ 22331  
 2,10 €



**1 Stück Ladeguthalter für Kampfpanzer Leopard 2 A7 für Salmms 454**  
 NZ 22332  
 4,10 €



**1 Stück Ladeguthalter für Schützenpanzer Puma für Salmms 454**  
 NZ 22333  
 4,10 €



**1 Stück Ladeguthalter für Traktoren und Lkw für Salmms 454**  
 NZ 22334  
 4,10 €



**Decobogen für Panzer (Hoheitszeichen, Kennzeichen, taktische Zeichen) BW**



NZ 22335

**Decalbogen Bundeswehr (4 Hoheitszeichen)**  
 NZ 22336  
 4,90 €



**Ladeguteinsatz Sand für Samms mit hohen Bordwänden, Typ 2**  
 NZ 22441  
 7,10 €



**Ladeguteinsatz Sand für Samms mit hohen Bordwänden, Typ 4**  
 NZ 22442  
 7,10 €



**Ladeguthalter mit Drehgestellen Y 25**  
 NZ 22456  
 19,95 €



**Ladegut Panzer Leopard 2A7 ohne Turm, eingeplant**  
 NZ 22443  
 14,90 €



**Ladegut FM 2 Kabine DRK Testzentrum (2 Stück im Set)**  
 NZ 22446  
 26,90 €



**Ladegut FM 2 Kabine THW (2 Stück im Set)**  
 NZ 22447  
 26,90 €



**Ladegut FM 2 Kabine Feuerwehr (2 Stück im Set)**  
 NZ 22448  
 26,90 €



**Ladegut FM 2 Kabine Bahnbau Gruppe (2 Stück im Set)**  
 NZ 22449  
 26,90 €



**Ladegut FM 2 Kabine neutral grau (2 Stück im Set)**  
 NZ 22450  
 26,90 €



**Ladegut Fruehauf Tankanhänger Gasolin**  
 NZ 22455  
 Preis folgt



**Modell**

Zwei Achsen angetrieben, Lichtwechsel weiß/rot, LED, digitale Schnittstelle nach NEM (8polig). Gehäuse und Fahrwerk in Metallausführung. Verpackung in edler Zigarren-Holzbox mit Samtausschlag, Platz für Steuerwagen ist vorgesehen. Neu im Angebot: Version mit Soundbaustein, fertig montiert ab Werk

**Akkutriebwagen Baureihe 517 002-2** (Epoche IV), letzter Bauzustand

NL 22001	DC 2L	H0	245,00 €
NL 33001	DC 3L	H0	245,00 €
NL 44001	AC dig.	H0	269,00 €

**Steuerwagen 817 602-4** (Epoche IV)

NL 22002	DC 2L	H0	130,00 €
NL 33002	DC 3L	H0	130,00 €
NL 44002	AC dig.	H0	130,00 €

**Akkutriebwagen ETA 176 002** (Epoche IIIa), Ursprungsausführung mit Dachrippen, Seitenlüfter, ursprüngliche Dachlüfter, 2-Licht-Spitzenlicht

NL 22007	DC 2L	H0	245,00 €
NL 33007	DC 3L	H0	245,00 €
NL 44007	AC dig.	H0	269,00 €

**Steuerwagen ESA 176 002** (Epoche IIIa), mit abgeblendetem dritten Spitzenlicht

NL 22008	DC 2L	H0	130,00 €
NL 33008	DC 3L	H0	130,00 €
NL 44008	AC dig.	H0	130,00 €

**Akkutriebwagen Baureihe 517 002-2** (Epoche IV), ozeanblau/beige

NL 22014	DC 2L	H0	247,90 €
NL 33014	DC 3L	H0	247,90 €
NL 44014	AC dig.	H0	272,00 €

**Steuerwagen 817 602-4** (Epoche IV, ozeanblau/beige)

NL 22015	DC 2L	H0	139,00 €
NL 33015	DC 3L	H0	139,00 €
NL 44015	AC dig.	H0	139,00 €

**Museumstriebewagen ETA 176 001** (Epoche V), Ausführung als Fahrzeug des DB-Museums Nürnberg

NL 22018	DC 2L	H0	245,00 €
NL 33018	DC 3L	H0	245,00 €
NL 44018	AC dig.	H0	269,00 €

**Museumstriebewagen ETA 176 001** (Epoche V), Ausführung als Fahrzeug des DB-Museums Nürnberg, vorbildgerecht ohne Antrieb und ohne Beleuchtung

NL 22019	DC 2L	H0	130,00 €
NL 33019	DC 3L	H0	130,00 €
NL 44019	AC dig.	H0	130,00 €



**Modell**

Lichtwechsel, Kupplungsaufnahme nach NEM, digitale Schnittstelle nach NEM, Motor mit Schwungmasse. Gehäuse und Fahrwerk in schwerer Metallausführung. Neu: Modelle werden bei genügend Nachfrage digital und mit Soundmodul aufgelegt. Dazu haben wir ein Original-Sound der Baureihe Y 51100 entwickelt. Die Soundlokomotiven werden komplett fertig mit Elektronik und fertig montierten Soundbausteinen ausgeliefert und haben selbstverständlich alle Merkmale wie die analogen Modelle (Lichtwechsel, Kupplungsaufnahme, Motor mit Schwungmasse).

**Rangierdiesellok der DB V 45 007 (Epoche III)**

NL 22046 DC 2L	219,00 €
NL 33046 DC 3L	219,00 €
NL 44046 AC dig.	259,00 €

**Rangierdiesellok der DB 245 005-4 (Epoche IV)**

NL 22053 DC 2L	219,00 €
NL 33053 DC 3L	219,00 €
NL 44053 AC dig.	259,00 €

**Rangierdiesellok SAAR V 45 001 (Epoche III)**

NL 22054 DC 2L	219,00 €
NL 33054 DC 3L	219,00 €
NL 44054 AC dig.	259,00 €

**Rangierdiesellok der DB 245 003-9 (Epoche IV)**

NL 22055 DC 2L	219,00 €
NL 33055 DC 3L	219,00 €
NL 44055 AC dig.	259,00 €

**Rangierdiesellok Y 9100 der SNCF (Epoche III)**

NL 22011 DC 2L	219,00 €
NL 33011 DC 3L	219,00 €
NL 44011 AC dig.	259,00 €

**Rangierdiesellok Y 51100 der SNCF (Epoche IV)**

NL 22012 DC 2L	219,00 €
NL 33012 DC 3L	219,00 €
NL 44012 AC dig.	259,00 €

**Bauzuglokomotive Vecchietti ex Y51228 (Epoche IV - V)**

NL 22047 DC 2L	219,00 €
NL 33047 DC 3L	219,00 €
NL 44047 AC dig.	259,00 €

**Französische Werksbahnlokomotive Getreidespeicher, ex Y51100, (Epoche IV - V)**

NL 22048 DC 2L	219,00 €
NL 33048 DC 3L	219,00 €
NL 44048 AC dig.	259,00 €



Goliath GD 750 Kastenwagen Fruchthaus Beil  
NA 88093 Bremen 19,50 €



Goliath GD 750 Kastenwagen Autozubehör  
NA 88095 Bremen 19,50 €



Goliath GD 750 Kombinationswagen NPE  
NA 88096 Wilhermsdorf 19,50 €



Goliath GD 750 Kastenwagen KONSUM  
NA 88162 Coburg 19,50 €



Goliath GD 750 Verkaufswagen Liebenthal  
NA 88166 Helmstedt 19,50 €



Goliath GD 750 Kombinationswagen  
Wäschereimaschinen Müller  
NA 88170 Berlin 19,50 €



Goliath GD 750 Kastenwagen Abendpost  
NA 88902 Berlin 19,50 €



Goliath GD 750 Kombi Deutsche Gasolin  
NA 88169 Hannover 21,00 €



Goliath GD 750 Kombinationswagen DBP  
NA 88171 21,00 €



Goliath GD 750 Kastenwagen DB  
NA 88172 21,00 €



Goliath GD 750 Kastenwagen DBP  
NA 88173 21,00 €



Goliath GD 750 Kastenw. DBP Fernmeldedienst  
NA 88174 21,00 €



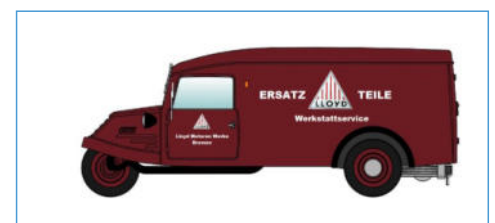
Goliath GD 750 Kastenwagen Fulda Reifen  
NA 88175 Hanau 21,00 €



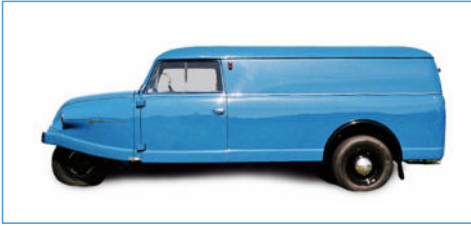
Goliath GD 750 Kastenwagen AEG  
NA 88176 Hamburg 21,00 €



Goliath GD 750 Kombinationswagen Autol  
NA 88177 Würzburg 21,00 €



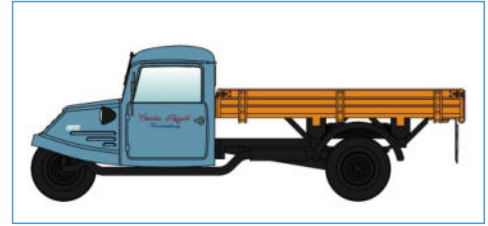
Goliath GD 750 Kombinationswagen Lloyd  
NA 88178 Bremen 21,00 €



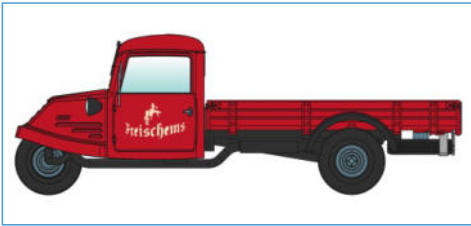
**Goliath Goli Kombinationswagen „Zäpfchen“**  
NA 88017 Paderborn 21,00 €



**Goliath GD 750 Kombinationswagen Woody**  
NA 88018 Bremen 21,00 €



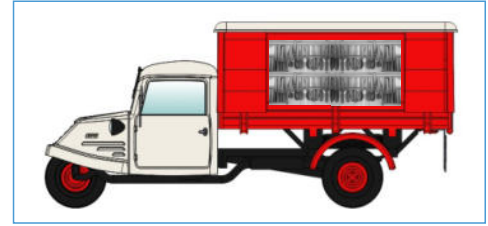
**Goliath GD 750 Hochpritsche Oldtimerfahrzeug**  
NA 88019 Bremen 21,00 €



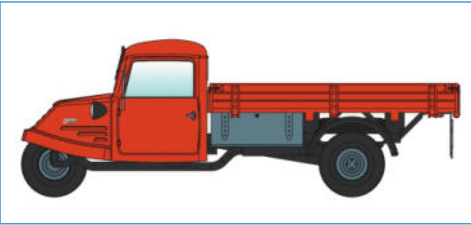
**Goliath GD 750 Tiefpritsche Brauerei Freischems**  
NA 88025 Köln 21,00 €



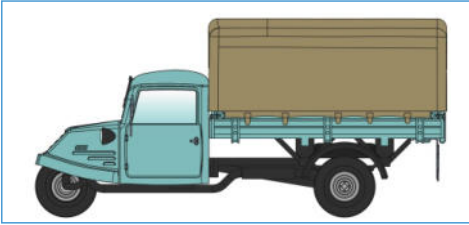
**Goliath GD 750 Tiefpritsche Planwagen Gebr. Feise Teppiche**  
NA 88026 Bremen 21,00 €



**Goliath GD 750 Metzgereiwagen**  
NA 88027 Bremen 21,00 €



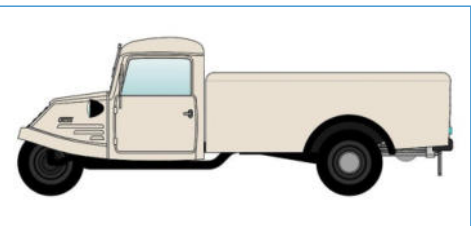
**Goliath GD 750 Hochpritsche Werkzeugkasten**  
NA 88034 21,00 €



**Goliath GD 750 Hochpritsche Zeltplane**  
NA 88036 21,00 €



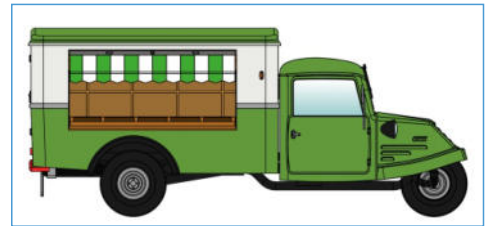
**Goliath GD 750 Tiefpritsche Kastenplane**  
NA 88037 Essen 21,00 €



**Goliath GD 750 Halbkasten**  
NA 88179 Hamburg 21,00 €



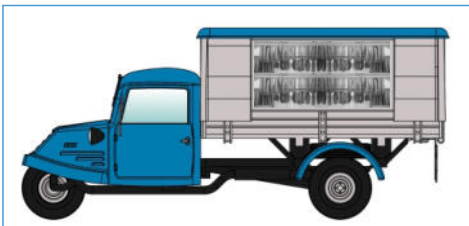
**Goliath GD 750 Halbkasten Deutsche Bundesbahn**  
NA 88181 Frankfurt 21,00 €



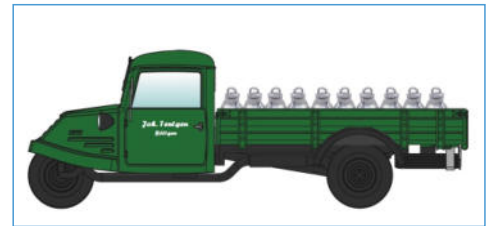
**Goliath GD 750 Marktstandwagen Gemüse**  
NA 88182 Knoblauchsland 21,00 €



**Goliath GD 750 Marktstandwagen Heimhuber**  
NA 88183 München 21,00 €



**Goliath GD 750 Metzgereiwagen**  
NA 88184 Hamburg 21,00 €



**Goliath GD 750 Tiefpritsche Milchhandel Tenten**  
NA 88185 Böttgen Preis folgt



**Goliath GD 750 Tiefpritsche Ofenhandel**  
NA 88186 Berlin Preis folgt



**Goliath GD 750 Tiefpritsche Dachdecker Hampe**  
NA 88187 Osnabrück 21,00 €



**Goliath GD 750 Tiefpritsche Textilhandel**  
Marschke  
NA 88188 Braunschweig 21,00 €





Goliath GD 750 Hochpritsche Stückgut  
NA 88189 Preis folgt



Goliath GD 750 Hochpritsche Kohlenhandel  
NA 88190 Berlin Preis folgt



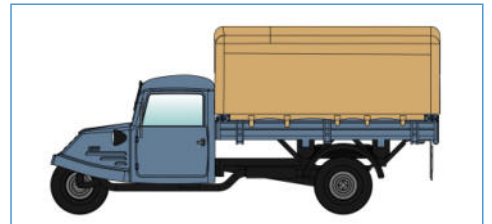
Goliath GD 750 Hochpritsche Plane Idee-Kaffee  
NA 88191 Hamburg 21,00 €



Goliath GD 750 Hochpritsche Werbeweg. Goliath  
NA 88192 Bremen 21,00 €



Goliath GD 750 Papiergroßhandel Schramm  
NA 88193 Bremen 21,00 €



Goliath GD 750 Hochpritsche Plane  
NA 88194 21,00 €



Goliath GD 750 Hochpritsche mit Werkzeugkasten und Plane  
NA 88195 21,00 €



Goliath GD 750 Hochpritsche HF Gemüse und Obst Handel  
NA 88196 Bremen Preis folgt



Goliath GD 750 Tiefpritsche Hansen Service  
NA 88199 Lübeck Preis folgt €



Goliath GD 750 Kastenwagen Deutsche Schlaf- und Speisewagen-Gesellschaft  
NA 88200 Frankfurt/M 21,00 €



Goliath GD 750 Kastenwagen Teekanne  
NA 88201 Osnabrück 21,00 €



Goliath GD 750 Kastenwagen Städtische Werke  
NA 88202 21,00 €



Goliath GD 750 Kombinationswagen ADAC  
NA 88203 München 21,00 €



Goliath GD 750 Kombinationswagen DRK  
NA 88204 21,00 €



Goliath GD 750 Kombinationswagen Fernmeldedienst  
NA 88205 21,00 €



Goliath GD 750 Feuerwehr 2er Set (bestehend aus Werkstattwagen und Löschgruppe 2)  
NA 88522 48,90 €



**Goliath GD 750 Set 1 Radio & Fernsehen**  
NA 88516 79,90 €

Goliath GD 750 Kuba Imperial, Wolfenbüttel  
Goliath GD 750 Grundig Radiowerke, Fürth  
Goliath GD 750 Loewe-Opta, Berlin-Steglitz  
Goliath GD 750 Graetz, Nürnberg-Fürth



**Goliath GD 750 Set 2 Marken der 50er**  
NA 88517 79,90 €

Goliath GD 750 Goliath-Werke Kundendienst, Bremen  
Goliath GD 750 Singer Maschinenfabrik, Karlsruhe  
Goliath GD 750 Zündapp Kundendienst, München  
Goliath GD 750 Pertrix-Batterien, Frankfurt/M



**Goliath GD 750 Set 3 Kaufrusch im Westen**  
NA 88518 79,90 €

Goliath GD 750 Quelle-Großversandhaus, Fürth  
Goliath GD 750 Kaufhaus Merkur, Köln  
Goliath GD 750 KaDeWe, Berlin  
Goliath GD 750 Neckermann Versand, Frankfurt



**Goliath GD 750 Set 4 Schokolade, Kaffee und mehr**  
NA 88519 79,90 €

Goliath GD 750 Pfanni-Knödel, Dortmund  
Goliath GD 750 Lloyd-Kaffee, Bremen  
Goliath GD 750 Doornkaat, Norden-Ostfriesland  
Goliath GD 750 Waldbaur-Schokolade, Stuttgart



**Goliath GD 750 Set 5 Die Post im Wirtschaftswunder**  
NA 88521 79,90 €

Goliath GD 750 Deutsche Bundespost  
Goliath GD 750 Deutsche Bundespost  
Goliath GD 750 Deutsche Bundespost  
Goliath GD 750 Deutsche Bundespost



**Goliath GD 750 Set 6 Drei Räder für das Wirtschaftswunder**  
NA 88523 79,90 €

Goliath GD 750 Thier Bräu, Dortmund  
Goliath GD 750 Deutsche Markenbutter  
Goliath GD 750 VEDES, Nürnberg  
Goliath GD 750 Güldenhaus, Bremen



„Puppenlaster“ war der Spitzname für den 1 1/4-Tonner Lastwagen, den der Bremer Automobilhersteller ab dem Jahr 1947 im Programm hatte. Der Wagen, den es typischerweise dann auch in den Ausführungen mit und ohne Plane, Kastenwagen und Kombinationswagen nach Kundenwunsch gab, basierte auf einer Vorkriegskonstruktion, die man an den senkrechten Lüfterrippen gut erkennen konnte. Im Laufe des Produktionszeitraumes wurde ein neues Führerhaus eingesetzt, welches dann das typische Aussehen der Borgward-Haubenlaster hatte. Wir stellen unsere geplante Resin-Serie um auf ein Großserien-Modell, welches in Zink-Druckguß-Kunststoff Kombinationsbauweise ausgeführt wird und mit dem wir deutlich mehr Varianten und Ausführungen auflegen können und damit unserer Modellphilosophie folgen. Alle bisher bestellten Resinmodelle werden von uns auf die Großserienmodelle umgebucht.



**Borgward B 1250 Hochpritsche Ursprungsausführung, rot**  
NA 88430 22,90 €



**Borgward B 1250 Hochpritsche dunkelrot / braune Pritsche**  
NA 88431 22,90 €



**Borgward B 1250 Hochpritsche, blau**  
NA 88432 22,90 €



**Borgward B 1250 Hochpritsche mit neuem Führerhaus, grün**  
NA 88433 22,90 €



**Borgward B 1250 Hochpritsche Stauder Pils**  
Essen, beladen mit Bierkästen  
NA 88437 Preis folgt



**Borgward B 1250 Hochpritsche Sternbrauerei**  
Salzburg, mit neuem Führerhaus  
NA 88438 22,90 €



**Borgward B 1250 Hochpritsche Kohle-Brikett-Holz**  
Berlin, beladen mit Kohle  
NA 88439 Preis folgt



**Borgward B 1250 Hochpritsche mit Plane**  
Deutsche Bundespost  
NA 88440 23,90 €



**Borgward B 1250 Hochpritsche mit Plane**  
Deutsche Bundespost Fernmeldedienst  
NA 88441 23,90 €

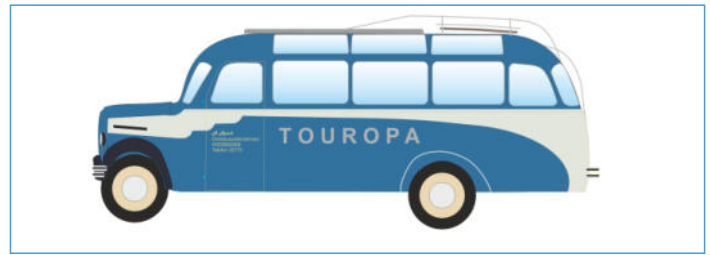


**Borgward B 1250 Hochpritsche mit Plane Transportlader AG**  
Nürnberg  
NA 88442 23,90 €

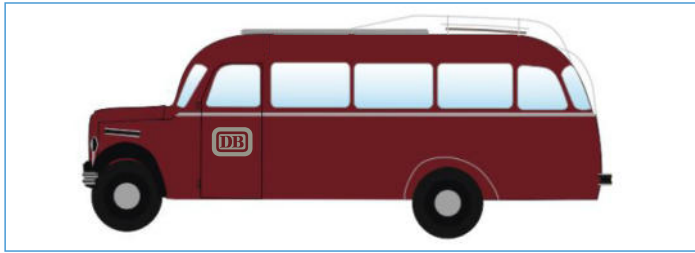




**Borgward B 2000 Reisebus Rheingold**  
Wiesbaden  
NA 88054 28,90 €



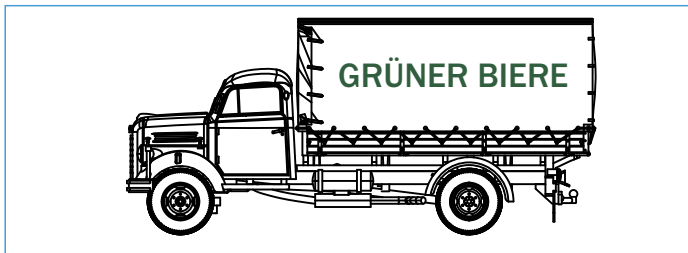
**Borgward B 2000 Reisebus TOUROPA**  
München  
NA 88055 28,90 €



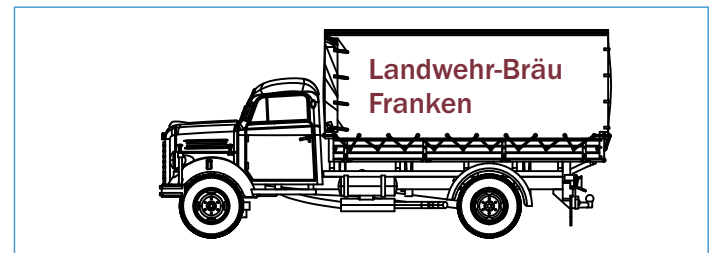
**Borgward B 2000 Linienbus Deutsche Bundesbahn**  
NA 88056 28,90 €



**Borgward B 2000 Linienbus Deutsche Bundespost**  
NA 88057 28,90 €



**Borgward B 2500 Bierlaster „Grüner Biere“**  
Fürth  
NA 88024 28,90 €



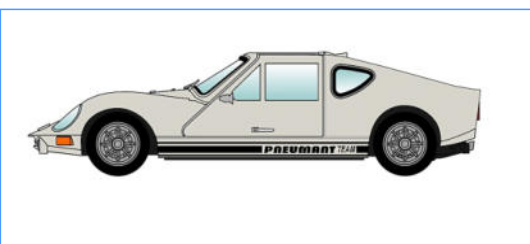
**Borgward B 2500 Bierlaster „Landwehr-Bräu Franken“**  
Reichelshofen  
NA 88180 28,90 €

Sportwagen Melkus RS 1000 H0 und TT



**Sportwagen Melkus RS 1000 Spurweite TT**  
kombinierte Druckguß-Kunststoffbauweise, Großserie  
NA 88701 silber (Epoche V), Ur-Melkus, aktueller Zustand 17,90 €  
NA 88702 rot (Epoche V), aktueller Zustand 17,90 €  
NA 88703 gelb (Epoche V), aktueller Zustand 17,90 €  
NA 88704 hellblau (Epoche V), aktueller Zustand 17,90 €  
NA 88728 Pneumant (Epoche IV), Ursprungslackierung 17,90 €

**Sportwagen Melkus RS 1000 Spurweite H0**  
kombinierte Druckguß-Kunststoffbauweise, Großserie  
NA 88050 hellblau (Epoche V), aktueller Zustand 17,90 €





IFA P3 Kübelwagen NVA Fahrschule

NA 88758 TT 18,90 €



IFA P3 Kübelwagen GST

NA 88759 TT 18,90 €



IFA P3 Kübelwagen Feuerwehr (neutral)

NA 88148 H0 18,90 €  
NA 88760 TT 18,90 €



IFA P3 Kübelwagen Feuerwehr, grün

NA 88149 H0 18,90 €  
NA 88761 TT 18,90 €



IFA P3 Kübelwagen DRK DDR Hilfszug  
Rathen (Bergrettung)

NA 88150 H0 18,90 €  
NA 88762 TT 18,90 €



IFA P3 Kübelwagen VEB Industrierwerke  
Ludwigsfelde

NA 88151 H0 18,90 €  
NA 88763 TT 18,90 €



IFA P3 Kübelwagen Stl. Forstbetriebe  
Wernigerode

NA 88152 H0 18,90 €



IFA P3 Kübelwagen NVA Ursprungsversion

NA 88765 TT 18,90 €



IFA P3 Kübelwagen DDR Grenztruppen  
Ursprung

NA 88766 TT 18,90 €



IFA P3 Kübelwagen FFW Rathen

NA 88767 TT 18,90 €



IFA P3 Kübelwagen NVA

NA 88157	H0	19,90 €
NA 88768	TT	19,90 €



IFA P3 Kübelwagen DDR Grenztruppen

NA 88158	H0	19,90 €
NA 88769	TT	19,90 €



IFA P3 Kübelwagen ZV Werkstattwagen

NA 88159	H0	19,90 €
NA 88770	TT	19,90 €



IFA P3 Kübelwagen NVA mobile Werkstatt

NA 88230	H0	19,90 €
NA 88771	TT	19,90 €



IFA P3 Kübelwagen NVA mot. Schützen

NA 88231	H0	19,90 €
NA 88772	TT	19,90 €



IFA P3 Kübelwagen NVA Fallschirmjäger

NA 88232	H0	19,90 €
NA 88773	TT	19,90 €



IFA P3 Kübelwagen DDR Grenztruppen

NA 88233	H0	19,90 €
NA 88774	TT	19,90 €



IFA P3 Kübelwagen DDR Grenztruppen GAR 7

NA 88234	H0	Preis folgt
NA 88775	TT	Preis folgt



IFA P3 Kübelwagen DRK DDR Präsidium Hilfszug

NA 88235	H0	19,90 €
NA 88776	TT	19,90 €



IFA P3 Kübelwagen MTW Feuerwehr (neutral)

NA 88236	H0	19,90 €
NA 88777	TT	19,90 €



IFA P3 Kübelwagen MTW Feuerwehr (neutral)

NA 88237	H0	19,90 €
NA 88778	TT	19,90 €



IFA P3 Kübelwagen MTW Feuerwehr (neutral)

NA 88238	H0	19,90 €
NA 88779	TT	19,90 €



IFA P3 Kübelwagen NVA Grenztruppen

NA 88239	H0	19,90 €
NA 88780	TT	19,90 €



IFA P3 Kübelwagen NVA Grenztruppen

NA 88240	H0	19,90 €
NA 88781	TT	19,90 €





Anhänger FKÜ 180/72 Feldküche Militär neutral  
NA 88300 H0 21,00 €



Anhänger FKÜ 180/72 Feldküche NVA (Logo)  
NA 88301 H0 21,00 €



Anhänger FKÜ 180/72 Feldküche Feuerwehr  
NA 88302 H0 21,00 €



Anhänger FKÜ 180/72 Feldküche DRK  
NA 88303 H0 21,00 €



Anhänger FKÜ 180/72 Feldküche THW  
NA 88304 H0 21,00 €



Anhänger WTA 800 Wassertank neutral  
NA 88310 H0 21,00 €



Anhänger WTA 800 Wassertank NVA  
NA 88311 H0 21,00 €



Anhänger WTA 800 Wassertank Feuerwehr  
NA 88312 H0 21,00 €



Anhänger WTA 800 Wassertank THW  
NA 88313 H0 21,00 €



Anhänger HL 10 Hochpritsche  
NA 88320 H0 21,00 €



Anhänger HL 10 Hochpritsche Plane  
NA 88321 H0 21,00 €



Anhänger HL 10 Hochpritsche Plane Sankra  
NA 88322 H0 21,00 €



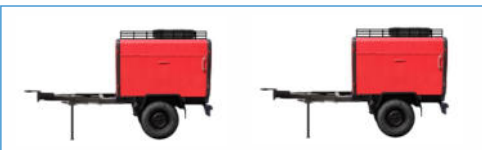
Anhänger HL 10 Hochpritsche Plane DRK DDR  
NA 88323 H0 21,00 €



Anhänger HL 10 Kasten Militär neutral  
NA 88330 H0 21,00 €



Anhänger HL 10 Kasten Militär Dachträger  
NA 88331 H0 21,00 €



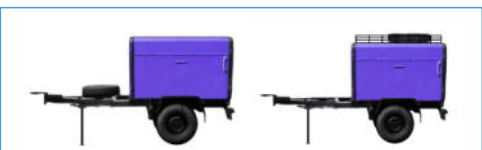
Anhänger HL 10 Kasten Feuerwehr neutral  
NA 88332 H0 21,00 €



Anhänger HL 10 Kasten Feuerwehr (Logo)  
NA 88333 H0 21,00 €



Anhänger HL 10 Kasten DRK  
NA 88334 H0 21,00 €



Anhänger HL 10 Kasten blaue Post der DDR  
NA 88335 H0 21,00 €



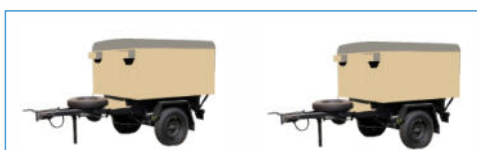
Anhänger TPE FSA Kasten Militär neutral  
NA 88340 H0 21,00 €



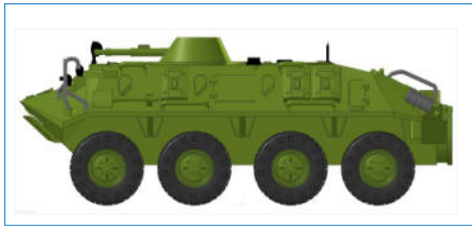
Anhänger TPE FSA Kasten Militär Sankra  
NA 88341 H0 21,00 €



Anhänger TPE FSA Kasten Feuerwehr  
NA 88342 H0 21,00 €



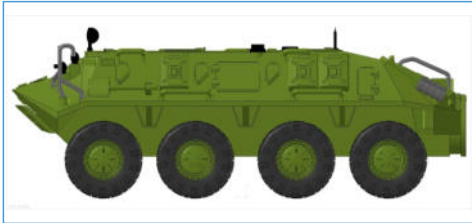
Anhänger TPE FSA Kasten DRK  
NA 88343 H0 21,00 €



Schützenpanzer SPW 60 PB der NVA mit Turm  
NA 88126 31,00 €



Schützenpanzer SPW 60 PB der NVA mit Turm  
NA 88127 31,00 €



Schützenpanzer SPW 60 PA der NVA ohne Turm  
NA 88130 31,00 €



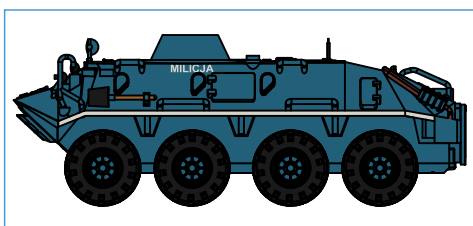
Schützenpanzer SPW 60 PA der NVA ohne Turm  
NA 88140 31,00 €



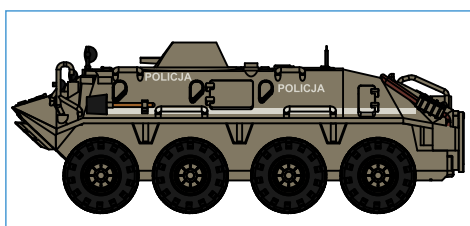
Schützenpanzer SPW 60 PA der NVA ohne Turm,  
mit Maschinengewehr  
NA 88141 31,00 €

Unsere Panzermodelle sind in Ganzmetall-Ausführung ausgeführt. Ergänzt werden die Modelle mit feinen Kunststoff-/Ätzteilen, die eine hohe Detailtreue im H0-Maßstab ermöglichen. Die Räder sind mit Gummireifen ausgestattet und komplett drehbar. Beigelegte Ausstattungsteile ermöglichen die Darstellung verschiedener Betriebszustände, wie z.B. Schwimmbetrieb.

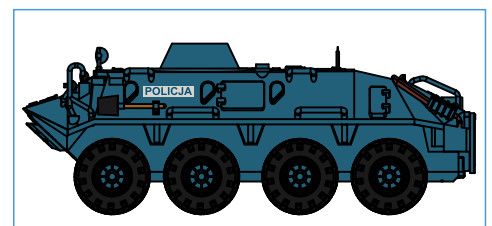
## Polnische Schützenpanzer H0



Schützenpanzer BTR 60 PB Polen MILIZIA  
(Volksheer) blau  
NA 88265 32,00 €



Schützenpanzer BTR 60 PB Polen POLICIA  
(Polizei) militärgrün  
NA 88266 32,00 €



Schützenpanzer BTR 60 PB Polen POLICIA  
(Polizei) blau  
NA 88267 31,00 €



Schützenpanzer BTR 60 PB der polnischen  
Armee mit taktischer Nummer, militärgrün  
NA 88268 31,00 €



**DeLorean DMC 12 Classic Edelstahl**  
NA 88001 14,90 €



**DeLorean DMC 12 Turbo**  
NA 88007 14,90 €



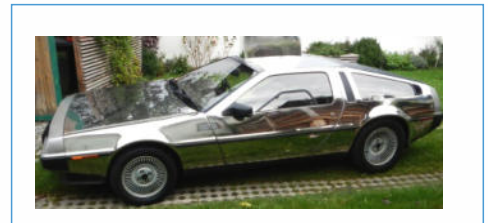
**DeLorean Sportwagen DMC 12, farbig**  
NA 88002.1 rot 14,90 €  
NA 88002.2 gelb 14,90 €  
NA 88002.3 schwarz 14,90 €  
NA 88002.4 grün 14,90 €  
NA 88002.5 weiß 14,90 €



**DeLorean DMC 12 Gulf Racing**  
NA 88023 14,90 €



**DeLorean DMC 12 Golden DeLorean Germany**  
NA 88021 21,00 €



**DeLorean DMC 12 Chrome**  
NA 88043 21,00 €



**DeLorean DMC 12 mit geöffnete Türen, graue Inneneinrichtung**  
NA 88214 27,90 €



**DeLorean DMC 12 mit geöffneten Türen, schwarze Inneneinrichtung**  
NA 88215 27,90 €



**DeLorean DMC 12 mit geöffneten Türen, gold, braune Inneneinrichtung**  
NA 88216 27,90 €



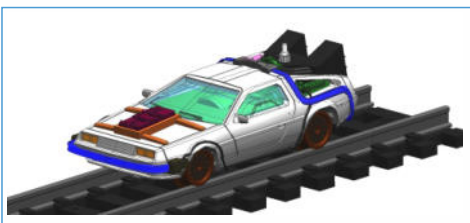
**Zeitmaschine Classic für Straßenbetrieb**  
NA 88197 29,90 €



**Zeitmaschine fliegend**  
NA 88005 29,90 €



**Zeitmaschine Offroad**  
NA 88006 29,90 €



**Schienenzeitmaschine motorisiert**  
NA 23302 119,90 €

DeLorean Schienenzeitmaschine für Modellbahnbetrieb 2L DC. Angetrieben mit Kleinmotor und vorbeh. der Realisierung Beleuchtung vorn (weiß), hinten (rot)

**Modell**  
Metall/Kunststoffbauweise, funktionelle Features soweit möglich Beleuchtung, Fluxkompensator mit Echtzeit-Sprungfunktion. Änderungen vorbehalten.



**Anstecknadel DeLorean**  
NZ 22337 4,90 €





**Weltraumtaxi Luxor Space**  
NA 99093 37,90 €



**Weltraumtaxi Luxor Space gealtert**  
NA 99124 38,90 €

### Peterbilt Lastwagen -Der amerikanische Traum-

Im Jahre 1939 wurde die Firma Peterbilt in Oakland gegründet. Die Firma hat sich in den USA stetig positiv entwickelt und gilt seit ihrer Gründung als führender Hersteller qualitativ hochwertiger LKW. Immer waren Neuerungen mitbegründet durch Peterbilt, so z. B. um 90° klappbare Führerhäuser, Aluminium-Niet-Bauweise und Schlafkabinen. Eine Vielzahl von Typen runden die Produktpalette ab.

Mit den Worten „Sie sind engagiert“ wurde der Peterbilt 281 Confidential mit Tankauflieger aus dem Jahre 1956 zu einem Filmstar in einem Frühwerk eines bekannten Filmproduzenten und Regisseurs im dem Jahre 1973. Einer der 3 verwendeten Tanklaster ist erhalten geblieben und kann in einem privaten Truck-Museum in North Carolina besichtigt werden. Weitere Peterbilt-Lastkraftwagen schafften den Sprung auf die Leinwand im Jahre 2001, 2007 und 2011. Eine Vielzahl von Mineralölunternehmen in den USA haben und hatten Tanklaster diesen Types im Einsatz. Mit 40 Tonnen Gesamtgewicht gehörten die Fruehauf-Tankauflieger mit zu den größten Flüssigkeitstransportanhängern in den USA. Durch das US-amerikanische Armee-Transportcorps gelangten Versorgungsfahrzeuge für Fahrzeug- und Flugzeugtreibstoffe auch in Deutschland zum Einsatz. Unser Modell des USTC ist daher nach europäischen Vorbildern beschriftet.

Unsere Erstserie soll die angebotenen Modelle enthalten. Weitere farbenfrohe Tanklastermodelle sollen bei entsprechender Nachfrage folgen.



**Peterbilt 281 Confidential mit Fruehauf Tankauflieger Filmauto Flammable**

NA 99116 H0 98,90 €

NA 99522 O 176,90 €



**Peterbilt 281 Confidential Tankauflieger des US Transport Corps (USTC) Deutschland**

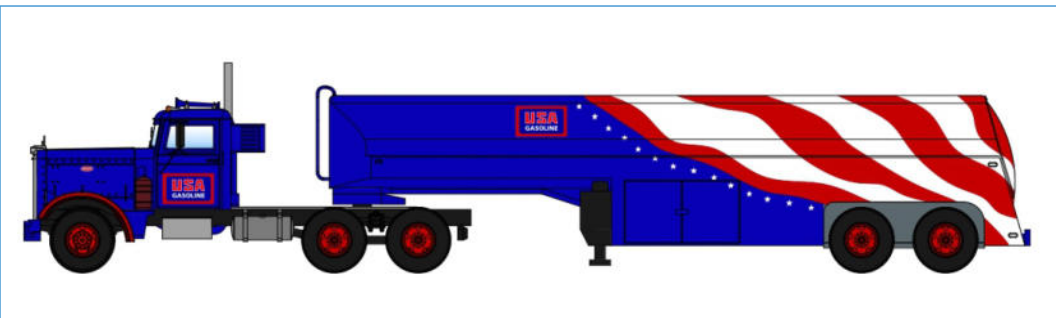
NA 99162 H0 98,90 €

NA 99525 O 176,90 €



**Peterbilt 281 Confidential Tankauflieger Boil Oil AG**

NA 99163 H0 98,90 €



**Peterbilt 281 Confidential Tankauflieger USA Gasoline**

NA 99164 H0 98,90 €



Borgward B 2500 A/D LF 8 Graaff/Elze 27809 Lemwerder  
NA 99037 49,90 €



Borgward B 2500 A/D LF 8 Ziegler Oldtimergruppe 92281 Königstein  
NA 99042 49,90 €



Borgward B 2500 A/D LF 8 Ziegler FFW 73577 Ruppertshofen  
NA 99134 49,90 €



Borgward B 2500 A/D LF 8 Ziegler FFW 85635 Höhenkirchen  
NA 99132 49,90 €



Borgward B 2500 A/D LF 8 Ziegler FFW 85737 Ismaning  
NA 99136 49,90 €



Borgward B 4500 Holzlaster unbeladen  
NA 99033 49,90 €



Borgward B 4500 Holzlaster mit Schnittholz  
NA 99046 49,90 €



Borgward B 4500 Holzlaster mit Weihnachtsbäumen  
NA 99052 49,90 €



Borgward B 4500 Holzlaster mit Schneeräumer  
NA 99050 58,90 €



Borgward B 4500 Holzlaster mit Stammholz  
NA 99106 49,90 €



Borgward B 2000 Zebra

NA 99018

45,50 €



Borgward B 2000 Zebra mit Sonnensegel

NA 99019

49,50 €



Borgward B 2000 A/D gl THW

NA 99063

51,90 €



Borgward B 2000 A/D MKW ZS

NA 99122

51,90 €



Borgward B 2000 A/D gl ZS

NA 99123

51,90 €



Borgward B 2000 A/D MKW THW Bergungszug Erlangen

NA 99140

51,90 €



Borgward B 2000 A/D MKW THW Bad Kreuznach

NA 99141

51,90 €



Borgward B 2000 A/D MKW ZS Nordenham

NA 99142

51,90 €



Borgward B 2000 A/D MKW FFW Hamburg-Langenhorn

NA 99143

51,90 €



Borgward B 2000 A/D MKW Bundeswehr Funkwagen

NA 99153

51,90 €



Borgward B 2000 A/D MKW THW Eutin

NA 99154

51,90 €



Borgward B 2000 A/D MKW DRK Ortsverband Kassel

NA 99155

51,90 €





Borgward B 2000 A/D MKW FFW Stadt Apen  
NA 99156 51,90 €



Borgward B 2000 A/D MKW THW Berlin-Steglitz  
NA 99157 51,90 €



Borgward B 4500 A/D GKW THW Wetzlar  
NA 99061 51,90 €



Borgward B 4500 A/D GKW THW Dachau  
NA 99147 51,90 €



Borgward B 4500 A/D GKW THW Hamburg  
NA 99148 51,90 €



Borgward B 4500 A/D GKW THW Bremen mit Besatzungskennzeichen  
NA 99150 51,90 €



Borgward B 4500 A/D GKW THW Berlin Neukölln  
NA 99151 51,90 €



Borgward B 4500 A/D GKW ZS  
NA 99144 51,90 €



Borgward B 4500 A/D GKW THW Erlangen  
NA 99115 51,90 €



Borgward B 4500 A/D GKW THW Lohr a. Main  
NA 99145 51,90 €



Borgward B 4500 A/D GKW ZS Wunstorf  
NA 99146 51,90 €



Borgward B 4500 A/D GKW Bundeswehr  
NA 99152 51,90 €



**Borgward B 4500 Tanklaster ARAL**  
NA 99165 84,90 €



**Borgward B 4500 Tanklaster RHEINPREUSSEN**  
NA 99166 84,90 €



**Borgward B 4500 Tanklaster CALTEX**  
NA 99167 84,90 €



**Borgward B 4500 Tanklaster GASOLIN**  
NA 99168 84,90 €



**Borgward B 4500 Tanklaster Wundermann**  
NA 99169 84,90 €

**Modell**

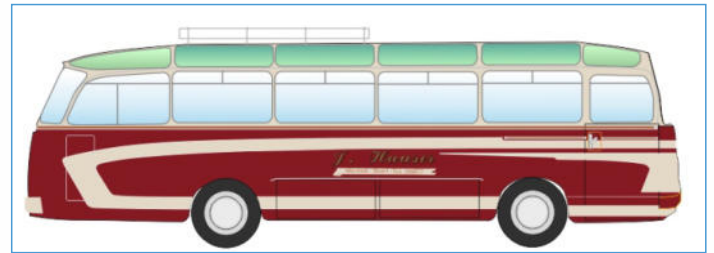
Alle Drögmöller Busmodelle in Resin Handarbeitsausführung mit höchstem Detaillierungsgrad



**Drögmöller O 321 H Fa. Vogel, Erlangen**

NA 99022 beige

72,90 €



**Drögmöller O 321 H Fa. J.Hauser, Allschwill**

NA 99070 rot

72,90 €



**Drögmöller O 321 H Fa. Th.Geschwind, Willerswill**

NA 99071 grün

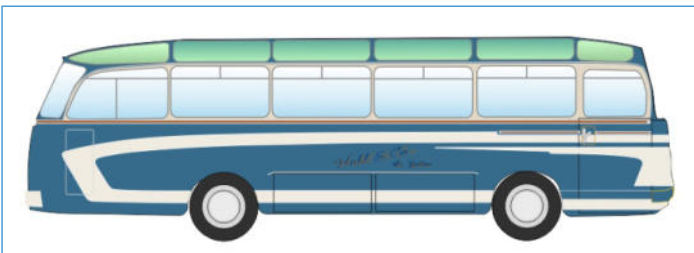
72,90 €



**Drögmöller O 321 H Fa. Helios, Wetzikon**

NA 99072 beige

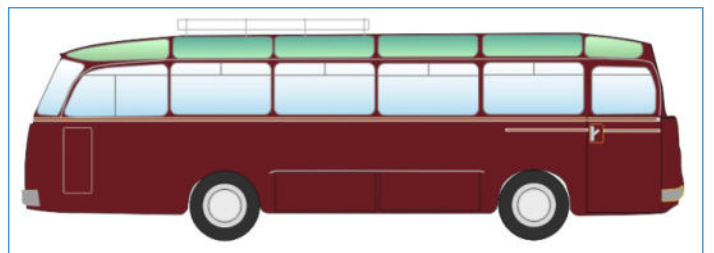
72,90 €



**Drögmöller O 321 H Fa. Hohl & Co., St. Gallen**

NA 99073 blau

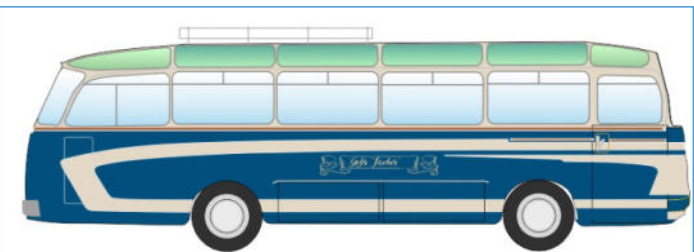
72,90 €



**Drögmöller O 321 H weinrot, einfarbig**

NA 99129

72,90 €



**Drögmöller O 321 H Fa. Fischer, Saarbrücken**

NA 99125 grünblau

72,90 €



**Drögmöller O 321 H Einsatzleitung Polizei**

NA 99160

72,90 €



**Drögmöller O 321 H Heeresmusikcorps Gebirgsjäger**

NA 99161

72,90 €





**Borgward B 1500 D BSAG** Sondermodell 125 Jahre Borgward  
ausverkauft



**Borgward B 1500 D Bremer Umlandbahn**  
NA 99517 99,90 €



**Borgward B 1500 D Deutsche Bundespost**  
NA 99507 99,90 €



**Borgward B 1500 D Deutsche Bundesbahn**  
NA 99508 99,90 €



**Borgward B 1500 D Britische Rheinarmee**  
NA 99509 99,90 €

**Alle Modelle auf dieser Seite  
im großen Maßstab 1:43**



**Borgward B 4500 D Zugmaschine mit Tankauflieger ARAL**  
NA 99504 149,90 €

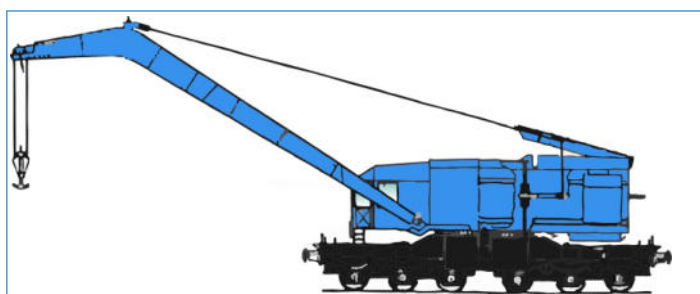


**Borgward B 4500 D Zugmaschine mit Tankauflieger BP**  
NA 99510 149,90 €



**Peterbilt 281 C Zugmaschine mit Fruehauf Tankauflieger „Flammable“**  
NA 99522 176,90 €

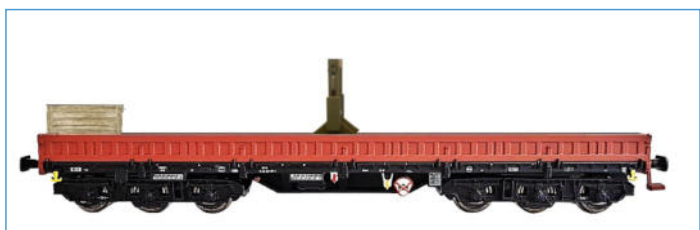
## NEUHEITEN



**Eisenbahnkran KIROW EDK 50 der DR (Epoche V)**  
Handarbeitsmodell aus Messing (Fertigmodell).

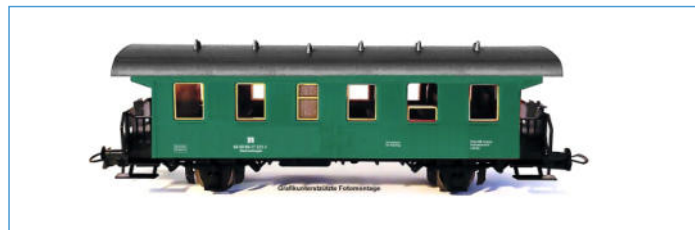
Limitiert auf 100 Stück

NW 29001      DC 2L      H0      Preis folgt



**6-achsiger Kranschutzwagen Sas 4050 der DR (Epoche IV)** braun-schwarz,  
mit Stütze für Kranausleger und Holzkiste für Werkzeug

NW 29002      DC 2L      H0      Preis folgt



**Werkstattwagen zum Eisenbahndrehkran der DR**  
(Epoche IV) grün

NW 29003      DC 2L      H0      Preis folgt



Abbildung zeigt Handmuster-Fotomontage mit teilweise bearbeiteten Bauteilen

**Eisenbahndrehkran der DR, Set bestehend aus Drehkran, Kranschutzwagen und Werkstattwagen (Epoche IV/V)**

NW 29004      DC 2L      H0      Preis folgt

Änderungen und Liefermöglichkeit vorbehalten. Preis-, Daten- und Maßangaben ohne Gewähr. Irrtümer und Druckfehler vorbehalten, eine Haftung wird diesbezüglich ausgeschlossen. Bei den Abbildungen handelt es sich teilweise um Handmuster, CAD-Bilder und Zeichnungen. Die Serienproduktion kann in Details von den abgebildeten Modellen abweichen. Wir behalten uns vor, Modelle bei Nichterreichen einer wirtschaftlich vertretbaren Vorbestellstückzahl nicht zu produzieren. Alle Rechte vorbehalten, Nachdruck, auch auszugsweise, verboten. Alle Preisangaben sind unverbindlich, empfohlene Verkaufspreise (UVP). Mit Erscheinen dieses Katalogs (01.02.2022) verlieren vorherige Angebote ihre Gültigkeit. Es gelten die AGB der NPE Modellbau GbR.

**Abonnieren Sie unseren Newsletter**

**Bleiben Sie auf dem Laufenden, besuchen Sie unsere Website**

**NPE Modellbau GbR**

Geschwister-Scholl-Straße 29

D - 91452 Wilhermsdorf

**NPEisenbahn@gmx.net**

**www.npe-modellbau.de**

