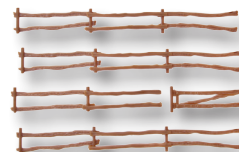


## Neuheiten New Items

# 2018



**N**

47709

Stall mit Zaun / Shed with fence

Stall / Shed: L 5 x B 3,5 x H 2,7 cm

Zaun / Fence: L 8 x H 1 cm

**HO**

48286

Kriegerdenkmal / War memorial

**Steinkunst**

Höhe / Height: 3,5 cm

Das Kriegerdenkmal wurde vom deutschen Bildhauer Hugo Knittel erschaffen und steht heute in Murg, Baden-Württemberg. Es wurde im Jahr 2000 für 45.000 Euro saniert. Die Inschrift lautet: "Unseren Gefallenen 1914 – 1918 1939 – 1945 zum Gedächtnis". Der Sockel ist aus Steinkunst gefertigt. Dieser Mineralverbundwerkstoff ist wetterfest und erzeugt eine unübertroffenen realistische Steinoberfläche.

The war memorial was created by the German sculptor Hugo Knittel and is located in Murg, Germany. In 2000 it was renovated for 45.000 euros. The inscription is as follows: "For our fallen 1914 – 1918 1939 – 1945 to memory". The base is made of stone art. The sediment composite is weather resistant and creates an unmatched realistic stone surface.



**Steinkunst**

Das erste Steinkunsthause von Vollmer Art. 48280, demnächst lieferbar!  
The first stoneart house from Vollmer item.No. 48280, available soon!

Mit  
LED-Licht  
LED



## Sieht aus wie Stein – Fühlt sich an wie Stein – Ist natürlich wie Stein Looks like stone – Feels like stone – As natural as stone

Unsere Platten aus der Steinkunst-Serie bestehen aus wetterfestem Mineralverbundwerkstoff. Dieser Werkstoff erzeugt eine unübertroffen realistische Steinoberfläche. Die Platten sind flexibel und einfach mit einem Cutter-Messer zuschneidbar.

*Our plates from the stone art series consist of weather resistant mineral composite. This material creates an unmatched realistic stone surface. The plates are flexible and can be easily cut with a knife.*

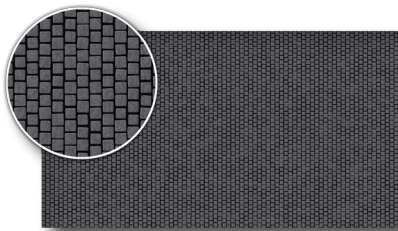
**HO**

### 48248 Kopfsteinpflasterplatte Cobblestone plate

L 16,3 x B 28 cm

Aufgrund der Plattengröße und der geraden Verlegung der Steine besonders vielseitig verwendbar, z. B. für einen Marktplatz. Dazu passen die Kopfsteinpflasterplatten Art. **48240 – 48247**.

*Due to the plate size and the straight laying of the stones particularly versatile usable, e. g. for a market place. Also suitable for cobblestone plates item-No. **48240 – 48247***



**HO**

### 48256 Straßenplatte Kopfsteinpflaster, 45°-Kurve, gegenläufig Street plate cobblestone, 45°- curve, contrary

Radius: 12cm L 15,5 x B 9 cm

**HO**

### 48257 Straßenplatte Kopfsteinpflaster, 45°-Kurve, gegenläufig Street plate cobblestone, 45°- curve, contrary

Radius 15 cm L 17,5 x B 9,5 cm

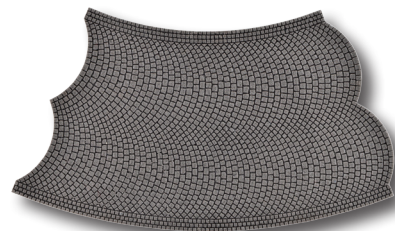
**HO**

### 48258 Straßenplatte Kopfsteinpflaster, 45°-Kurve, gegenläufig Street plate cobblestone, 45°- curve, contrary

Radius 30 cm L 29 x B 10,5 cm

Dazu passen die Kopfsteinpflaster-Kurven mit gegenläufiger Verlegerichtung Art. **48245 – 48247**.

*Suitable for the contrary cobblestone curves item-No. **48245 – 48247**.*



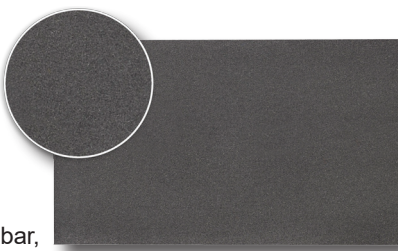
**HO**

### 48268 Asphaltplatte Asphalt plate

L 16,3 x B 28 cm

Aufgrund der Plattengröße besonders vielseitig verwendbar, z. B. für einen Bauhof, Parkplatz oder Industrieplatz. Dazu passen die Asphalt Straßenplatten Art. **48260 – 48267**.

*Due to the plate size particularly versatile usable, e. g. for a construction yard, parking or industrial area. Also suitable for street plates item-No. **48260 – 48267**.*



**HO**

### 48227 Polygonalplatte, mediterran Polygonal plate, mediterranean

L 28 x B 16,3 cm



**O**

### 48727 Polygonalplatte, mediterran Polygonal plate, mediterranean

L 54 x B 16,3 cm

**G**

### 48827 Polygonalplatte, mediterran Polygonal plate, mediterranean

L 54 x B 34,6 cm

49999

Vollmer Katalog  
2018/2019/2020 DE / EN



© 2018 **Viessmann Modelltechnik GmbH**  
Bahnhofstraße 2a  
D – 35116 Hatzfeld-Reddighausen  
info@viessmann-modell.com

Änderungen und Irrtümer vorbehalten. Alle Artikel ohne Ausgestaltungsmaterial. *Subject to change without prior notice. All items without decoration material.*



4 102660 214998 02



www.viessmann-modell.de

49980.01/2018  
DE/EN 40.000 / Ka.  
Fotos:  
Viessmann KfL