



Zündapp Janus



Scania Hauber



Volvo Glastransporter



Audi A3® Cabrio



Kampfpanzer T 55



**INKL. SPECIALS
11-12 2013**

Herpa Herbstspecials

Der neue Mercedes-Benz Sprinter, durch ein leichtes Facelift an der Front modernisiert, erscheint zeitnah nach der Vorstellung des Originals als Bus sowie Kastenwagen mit Hochdach bei Herpa. Der Bus wird in verkehrsrot, der Kastenwagen in ultramarinblau produziert. Zudem feiert der neue Mercedes-Benz Econic Premiere bei Herpa. Hier wird als Erstauflage ein Wechselladerfahrzeug mit einem Feuerwehr Abrollcontainer zur Auslieferung kommen. Weitere Aufbauvarianten werden mit dem Econic-Fahrerhaus in 2014 folgen. Audi steuert den Audi A3® Sportback g-tron, der in einer einmaligen Auflage für das Herpa Programm gefertigt wird, zu den Herbstspecials bei. Das Vorbild wird ausschließlich in estorilblau angeboten. Das Modell mit der modifizierten Bodengruppe und neuen Felgen erscheint in vorbildgerechter Lackierung in einmaliger Auflage.

Herpa Herbstspecials

The new Mercedes-Benz Sprinter, modernized with a slight facelift of the front, is released as bus and box wagon with high roof promptly after the presentation of the original. The bus is produced in traffic red, the box wagon in ultramarine. Furthermore, the new Mercedes-Benz Econic is premiered. The first edition is an interchangeable load vehicle with a fire brigade container. Other superstructure variants with Econic cab will follow in 2014. Audi contributes the Audi A3 Sportback g-tron, which is produced as one-time edition. The original is solely offered in Estoril-blue. The model with a modified floor unit and new rims features the authentic color and is released as one-time edition.



ab November 2013 lieferbar!
delivery in November 2013 **F** HO 1/87
14,50 €

038188
Audi A3® Sportback g-tron



ab November 2013 lieferbar!
delivery in November 2013 **F** HO 1/87
12,00 €

091121
Mercedes-Benz Sprinter 2013 Bus Hochdach



ab November 2013 lieferbar!
delivery in November 2013 **F** HO 1/87
12,00 €

091138
Mercedes-Benz Sprinter 2013 Kasten Hochdach



091145
Mercedes-Benz Econic Wechsellader-LKW / Mercedes-Benz Econic with load handling system „Feuerwehr“
ab November 2013 lieferbar!
delivery in November 2013 **F** HO 1/87
27,50 €





F HO 1/87

028301 / 038300
Audi A3® Cabrio / Audi A3® Cabrio, metallic
Formneuheit! In den Farben scubablau perl-effekt und ibisweiß präsentiert Herpa das neue Audi A3® Cabriolet kurz nach der Vorstellung des Originals im Herpa Programm mit neuen Felgen und umfangreicher Gestaltung inklusive Typenbezeichnung. / New type! Herpa presents the new Audi A3® convertible shortly after the original's presentation featuring new rims, more comprehensive design and type designation in scuba-blue with pearl effect and ibis-white.

11,50 € / 12,50 €



HO 1/87

027595
GAZ 69 zivil, sandbeige
In nicht militärischer Farbgebung ergänzt der aufwändig produzierte GAZ 69 mit Planenverdeck in sandbeige das Herpa PKW-Programm. / The elaborately produced GAZ 69 with canvas cover in non-military sand-beige enhances the Herpa car product range.

11,50 €



ab Oktober 2013 lieferbar!
delivery in October 2013

HO 1/87

020824-004
Citroen 2 CV
Farbneuheit: hellblau / light blue

10,50 €



ab Oktober 2013 lieferbar!
delivery in October 2013

HO 1/87

027519-002
Heinkel Kabine
Farbneuheit: weiß / white

12,50 €



ab Oktober 2013 lieferbar!
delivery in October 2013

HO 1/87

021517-002
Renault Twingo
Farbneuheit: hellrot / light red

10,50 €



ab Oktober 2013 lieferbar!
delivery in October 2013

HO 1/87

027342-002
Trabant 1.1 Limousine
Farbneuheit: pastellblau / pastel blue

9,50 €



ab Oktober 2013 lieferbar!
delivery in October 2013

HO 1/87

027359-002
Trabant 1.1 Universal
Farbneuheit: pastellblau / pastel blue

9,50 €



ab Oktober 2013 lieferbar!
delivery in October 2013

HO 1/87

022903-002
Wartburg 353 '66
Farbneuheit: opalgrün / opal green

9,50 €



ab Oktober 2013 lieferbar!
delivery in October 2013

HO 1/87

024150-002
Wartburg 353 Tourist '85
Farbneuheit: hellrot / light red

9,50 €



ab Oktober 2013 lieferbar!
delivery in October 2013

HO 1/87

024266-003
Mercedes Benz Vito Kasten
Farbneuheit: weiß / white

10,00 €



ab Oktober 2013 lieferbar!
delivery in October 2013

HO 1/87

048927-003
Minikit Porsche 911
Farbneuheit: verkehrsorange / traffic orange

3,95 €



ab November 2013 lieferbar!
delivery in November 2013

HO 1/87

012348-003
Minikit VW T4 Kasten
Farbneuheit: minzgrün / mint green

3,95 €



ab Oktober 2013 lieferbar!
delivery in October 2013

HO 1/87

012386-003
Minikit Mercedes-Benz 100 D Bus
Farbneuheit: tiefschwarz / deep black

3,95 €



ab November 2013 lieferbar!
delivery in November 2013

HO 1/87

012317-003
Minikit VW LT2 Bus
Farbneuheit: reinweiß / pure white

3,95 €



ab Oktober 2013 lieferbar!
delivery in October 2013

HO 1/87

012362-003
Minikit VW LT2 Bus
Farbneuheit: reinweiß / pure white

3,95 €



HO 1/87

091022

Zündapp Janus „ADAC“

In den 1950er Jahren setzte der ADAC dieses eigentümliche Fahrzeug mit Hecktür im Bereich des Pannendienstes ein. Das Modell wird authentisch zweifarbig mit allen dem Vorbild entsprechenden Aufdrucken gefertigt. / In the 1950s, the ADAC operated this peculiar vehicle with rear door for breakdown service. The two-tone model features the respective prints.

14,50 €



HO 1/87

091015

Audi 60@ Variant „Polizei Ingolstadt“

In den 1960er und 1970er Jahren wurde ein Fahrzeug des Audi 60@ Variant bei der Polizei in Ingolstadt eingesetzt. Herpa realisiert diese Miniatur auf Basis des vereinfachter Bauform vorhanden Modells des Audi 60@ Variant mit Rundumleuchte. / During the 1960s and 1970s, an Audi 60 Variant was operated by the police in Ingolstadt. Herpa realized this miniature based on the simplified mold of the available Audi 60 Variant model with beacon light.

6,95 €



HO 1/87

091114

Mercedes-Benz B-Klasse „Polizei Bremen“

Die Bremer Polizei setzt diese B-Klasse von Mercedes-Benz in der typischen blau-silbernen Farbgebung als Erprobungsfahrzeug ein. Das silber lackierte Modell wird mit den blauen Flächen sowie der Konturmarkierung und dem Stadtwappen bedruckt. / The police in Bremen operate this B-class of Mercedes-Benz in the typical blue-silver colors as test vehicle. The silver painted model is printed with blue areas, outlines and the city arms.

14,50 €



HO 1/87

091084

VW Sharan NEF „DRK Lüchow“

Das Deutsche Rote Kreuz im niedersächsischen Lüchow stellt dem Notarzt einen aktuellen VW Sharan als Einsatzfahrzeug zur Verfügung. / The German Red Cross in Lüchow, Lower Saxony, provides the current VW Sharan as emergency vehicle for the emergency physician.

14,50 €



HO 1/87

091107

Mercedes-Benz Sprinter Mannschaftstransporter mit Anhänger / Mercedes-Benz Sprinter crew transporter with trailer „THW Berlin, Logistik“

Die Fachgruppe Logistik des THW in Berlin setzt einen Mercedes-Benz Sprinter als Halbbus mit einem kleinen Planenanhängern ein. / The logistics section of the THW Berlin (Federal Agency for Technical Relief) operates this Mercedes-Benz Sprinter with a small covered trailer.

19,50 €



HO 1/87

303200

Framo V901/2 Planen-LKW / Framo V901/2 truck with canvas

Das Modell des Framo 901/2 wird nun auch in einer seinerzeit typischen Farbgebung ohne Werbebedruckung das Programm ergänzen. Weitere Farbvarianten werden folgen. / The Framo 901/2 now also enhances the range with the then typical design sans advertisement print. The model is initially offered in blue. More color variations will follow.

14,50 €



HO 1/87

091039

Mercedes-Benz Vario Kasten

Mercedes-Benz Vario box type „Berliner Feuerwehr“

Als Kleinalarmfahrzeug wird dieser Mercedes-Benz Vario bei der Berliner Feuerwehr im aktuellen Design eingesetzt. Das Fahrzeug ist an der Wache Berlin Mitte stationiert. / The fire brigade Berlin operates this Mercedes-Benz Vario in current design as compact fire engine. The vehicle is based at the fire station Berlin Mitte.

14,50 €



HO 1/87

091008

VW Crafter Kasten Hochdach

VW Crafter box type with raised roof „Feuerwehr Bremerhaven“

Mit auffälligem gelb-roten Streifendesign wird in Bremerhaven der aktuelle VW Crafter als Kastenwagen eingesetzt. Das Herpa Miniaturmodell wird mit zwei Warnlichtbalken ausgestattet. / The fire brigade Bremerhaven operates the current VW Crafter van with eye-catching yellow-red stripe design. The Herpa miniature model features two emergency light bars.

14,50 €



HO 1/87

091046

IFA L 60 Planen-LKW Gerätewagen-Öl / IFA L 60 truck with canvas

„Feuerwehr Neustadt / Coburg“

Als Gerätewagen Öl wird auch heute noch ein ehemaliges Fahrzeug der DDR, der IFA L 60 mit Planenaufbau, bei der Feuerwehr in Neustadt bei Coburg eingesetzt. Das Herpa Modell erscheint in einer einmaligen Auflage. / The fire brigade Neustadt near Coburg operates a former GDR vehicle as equipment car oil. The Herpa model is a one-time edition.

19,90 €



HO 1/87

091091
 MAN TGS M Abrollcontainer-LKW mit Ladekran
 MAN TGS M with load handling system and crane „Feuerwehr Augsburg“
 Mit einem Ladekran ausgestattet wird eines der neuesten Fahrzeuge der Augsburger Feuerwehr als Miniaturmodell umgesetzt. / The latest vehicle of the fire brigade Augsburg is equipped with a loading crane.

29,50 €



HO 1/87

091060
 Mercedes-Benz Atego Ziegler Z-Cab HLF 20 „Feuerwehr“
 Die Serie der neutralen Feuerwehrfahrzeuge im Herpa Programm wird durch das neue Ziegler Z-Cab HLF 20 ergänzt. Hierdurch ergeben sich viele Möglichkeiten einer Fahrzeuggestaltung nach eigenen Wünschen. / The series of neutral color fire engines is enhanced by the new Ziegler Z-cab HLF 20. It provides many possibilities for own vehicle creations.

27,50 €



HO 1/87

091077
 MAN TGS M Euro 6 Rüstwagen RW2
 MAN TGS M Euro 6 rescue vehicle „Feuerwehr“
 Auf vielfachen Wunsch wird der Ziegler Rüstwagen in neutraler Feuerwehr-Farbgebung mit aktuellem MAN TGS M Fahrerhaus in das Herpa Sortiment aufgenommen. / On popular demand, the Ziegler rescue vehicle is released in neutral fire engine colors with current MAN TGS M cab.

24,50 €



HO 1/87

091053
 MAN TGS M Euro 6 Empl Universallöschfahrzeug
 MAN TGS M Euro 6 Empl fire truck „Feuerwehr“
 Der dreiachsige Exot unter den Herpa Feuerwehrmodellen mit einem Aufbau nach Vorbild der Firma Empl wird mit der neuen MAN TGS M Euro 6 Kabine das Sortiment bereichern. / The rare three-axle vehicle among the Herpa fire brigade models will enhance the product range with an Empl superstructure and the new MAN TGS M Euro 6 cab.

32,50 €



ab November 2013 lieferbar!
 delivery in November 2013

HO 1/87

158022-003
 Volvo FH Globetrotter Zugmaschine / Volvo FH Globetrotter rigid tractor
 Farbneuheit: reinweiß / pure white

11,50 €



ab November 2013 lieferbar!
 delivery in November 2013

HO 1/87

301695-003
 MAN TGX XXL Zugmaschine Euro 6 / MAN TGX XXL rigid tractor Euro 6
 Farbneuheit: blaugrün / blue green

12,50 €



HO 1/87

303064
 Scania Hauber '04 Betonmischer-LKW, 3-achs
 Scania Hauber '04 truck concrete mixer-LKW, 3 axles
 Im Baubereich wird der Scania als Haubenfahrzeug gerne eingesetzt, da er an keine Längenbegrenzungen stößt. / In the construction industry, the Scania is gladly utilized as vehicle with a conventional hood since it doesn't meet any length limits.

19,50 €



HO 1/87

303057
 Mercedes-Benz Antos M Baustoff-Hängerzug mit Ladekran / Mercedes-Benz Antos M truck building material with trailer with crane
 Die orangefarbene Baufahrzeugflotte bei Herpa erhält Zuwachs durch einen aktuellen Mercedes-Benz Antos Baustoffhängerzug, der mit einem funktionsfähigen Hiab Ladekran ausgestattet ist. / The orange-colored construction vehicle fleet of Herpa is enhanced by a current Mercedes-Benz Antos construction material trailer equipped with a working Hiab loading crane.

29,50 €



303118 Mercedes-Benz Volumen-Sattelzug / Mercedes-Benz volume semitrailer „Deutrans“
 Nach mehrjähriger Pause werden bei Herpa jetzt wieder Modelle der ehemaligen Spedition Deutrans erscheinen. Der Volumenaufleger war seinerzeit in der ehemaligen DDR eher ein Exot. / After a several year break, Herpa will now once again release models of the former forwarder Deutrans. In the former GDR, the volume trailer was rather rare then.

HO 1/87

27,50 €



303156 Volvo Glastransporter-Sattelzug / Volvo glass transport semitrailer „Deutrans, Kraftverkehr Torgau“
 Die Flotte der Deutrans-Innenlader war seinerzeit beim Kraftverkehr Torgau in unmittelbarer Nähe des Flachglaswerkes beheimatet. / The fleet of Deutrans inloaders was then based at motor traffic Torgau in the immediate vicinity of the flat glass plant.

HO 1/87

27,50 €



302975 Scania R '09 HL Silo-Sattelzug / Scania R '09 HL silo semitrailer „R.J. Rich & Son Ltd.“ (GB)
 Nördlich von Liverpool ist das Transportunternehmen R.J. Rich & Son Ltd ansässig. Mit DAF und Scania Zugmaschinen werden vornehmlich FFB Siloaufleger und Schüttgutaufleger innerhalb des Königreichs gezogen. / The transport company R.J. Rich & Son Ltd. is based north of Liverpool. With DAF and Scania rigid tractors, mainly FFB silo trailers and bulk cargo trailers are operated within the kingdom.

HO 1/87

32,50 €



303033 MAN F2000 Gardinenplanen-Sattelzug / MAN F2000 curtain canvas semitrailer „Roncalli“
 Bei der Umsetzung des Circus Roncalli zu neuen Einsatzorten findet auch der MAN F 2000 weiterhin seine Verwendung. Das Design des Auflegers unterscheidet sich gegenüber dem bereits bei Herpa erschienenen MAN TGA Sattelzug. When relocating, the circus Roncalli also operates the MAN F 2000. The trailer design differs from the MAN TGA semitrailer previously released by Herpa.

HO 1/87

27,50 €



303149 Scania R TL Kühlkoffer-Sattelzug / Scania R TL refrigerated semitrailer „Verbeek“ (NL)
 Hollands bekannteste Kartoffelhändler setzen vornehmlich auf Scania Zugmaschinen. Der sehr auffällig gestaltete Scania 6x2 zieht einen Kühlkoffer-Aufleger, der heckseitig ein Motiv trägt. / Holland's most famous potato traders mainly opt for Scania rigid tractors. The very strikingly designed Scania 6x2 pulls a refrigerated box trailer featuring a motif in the rear.

HO 1/87

36,50 €



303088 Scania R '13 TL Stöffel-Liner-Sattelzug / Scania R '13 TL Stöffel-Liner truck semitrailer „Michels“
 Die Westerwälder Spedition Michels stellt das Vorbild für den Kempf Stöffel-Liner, der von einer brandneuen und sehr aufwändig gestalteten Scania R 13 Topline Zugmaschine gezogen wird. / The forwarder Michels from Westerwald operates the original of this Kempf Stöffel-Liner, pulled by a brand-new and very elaborately designed Scania R 13 Topline rigid tractor.

HO 1/87

29,50 €



303125

Mercedes-Benz Actros Bigspace Pritschenzug mit Ladekran / Mercedes-Benz Actros Bigspace truck with platform and crane „Wilkening“
 In Nienburg / Weser ist die Spedition Wilkening ansässig, die im Bereich der Baustofftransporte diesen neuen Mercedes-Benz Actros als Kranzug einsetzt. Das Modell ist mit einem funktionsfähigen Ladekran ausgestattet. / The forwarder Wilkening is based in Nienburg/Weser and operates this new Mercedes-Benz Actros as crane trailer for construction material transports. The model is equipped with a working loading crane.

HO 1/87

32,50 €



303026

Scania R '09 HL Eutersilo-Sattelzug / Scania R '09 HL bulk silo semitrailer „Silo Melmer“ (A)
 Mit einem großen Feldbinder Eutersilo setzt Silo Melmer aus dem Pitztal den Scania R '09 Highline Zugmaschine als Sattelzug auch im grenzüberschreitenden Verkehr ein. Das Fahrzeug wurde in 2013 neu beschafft. / Silo Melmer from Pitztal operates the Scania R 09 Highline rigid tractor as semitrailer with a large Feldbinder bulk silo for cross-border traffic. The vehicle was purchased new in 2013.

HO 1/87

32,50 €



303095

Mercedes-Benz Actros Streamspace Kühlkoffer-Sattelzug
 Mercedes-Benz Actros Bigspace curtain canvas truck with trailer „Sigr.si“ (SI)
 In Slowenien ist die seit 1936 tätige Spedition Sigr ansässig. Die auffälligen Mercedes-Benz LKW sind vornehmlich auch in Deutschland und in den Benelux-Ländern im Bereich der Blumen- und Frischetransporte unterwegs. The forwarder Sigr, established in 1936, is based in Slovenia. The striking Mercedes-Benz trucks are mainly inter alia operated in Germany and Benelux to transport flowers and fresh produce.

HO 1/87

29,50 €



303101

Mercedes-Benz Actros L '08 Volumen-Sattelzug / Mercedes-Benz Actros L '08 volume semitrailer „Colonia“
 Die Colonia Spezialfahrzeuge GmbH & Co. KG aus Köln setzt im Schwerlastbereich diesen Mercedes-Benz Actros L '08 6x2 mit fünfachsiger Meusburger-Auflieger ein. Der Achtachser mit der Wagennummer 24 erscheint bei Herpa in einmaliger Auflage. / The Colonia Spezialfahrzeuge GmbH & Co. KG from Cologne operates this Mercedes-Benz Actros L '08 6x2 with five-axle Meusburger trailer for heavy loads. The eight-axle with the identification number 24 is released as one-time edition.

HO 1/87

29,50 €



303040

Mercedes-Benz Arocs M Schmitz Kipp-Sattelzug / Mercedes-Benz Arocs M Schmitz dump semitrailer „Riwatrans“
 Die Serie der Riwatrans-Bauflotte wird um den neuen Schmitz Kippauflieger mit Mercedes-Benz Arocs M Zugmaschine ergänzt. / The new Riwatrans-construction fleet is complemented by the new Schmitz dump semitrailer with Mercedes-Benz M Arocs.

HO 1/87

24,50 €



303170

Scania R '09 HL Kühlkofferzug / Scania R '09 HL refrigerated trailer „Ristimaa Wild Perry“ (FI)
 Die finnische Spedition Ristimaa ist Garant für außergewöhnliche Fahrzeuge. Zu den neuen Fahrzeugen zählt auch dieser Scania R '09 HL als Gegaliner mit Werbung für Upcider, der den klangvollen Namen „Wild Perry“ trägt. / The Finnish forwarder Ristimaa is a warrantor for extraordinary vehicles. Among the new vehicles is also this Scania R 09 HL as Gegaliner with an advertisement for Upcider and the tuneful name "Wild Perry".

HO 1/87
 49,50 €



303187

Scania R '13 Topline Kofferdoppelstock-Sattelzug
 Scania R '13 Topline box semitrailer „Ewals Cargo Care“ (NL)
 Seit 1906 ist Ewals Cargo Care im Transportgeschäft tätig, mittlerweile mit Niederlassungen in 12 Ländern und 1.600 Mitarbeitern. Neu ist bei Ewals der Scania R '13 Topline mit einem Doppelstockauflieger, der als Herpa Miniatur einmalig produziert wird. / Since 1906, Ewals Cargo Care has been active in the transport business; meanwhile with subsidiaries in 12 countries and 1,600 employees. New at Ewals is the Scania R 13 Topline with a double-deck trailer released as one-time edition Herpa miniature.

HO 1/87
 29,50 €



303163

Mercedes-Benz Actros Streamspace Gardinenplanen-Sattelzug
 Mercedes-Benz Actros Streamspace curtain canvas semitrailer „Engljähringer“ (A)
 In Österreich zählt Engljähringer zu den Großen der Transportbranche. Der neue Mercedes-Benz Actros Streamspace mit breitem 2.5-Fahrerhaus zieht einen Gardinenplanen-Auflieger im Design des Unternehmens. / In Austria, Engljähringer is one of the big ones in the transport industry. The new Mercedes-Benz Actros Streamspace with the wide 2.5 cab pulls a curtain-canvas trailer featuring the company design.

HO 1/87
 29,50 €



303132

DAF XF 105 SC Gardinenplanen-Sattelzug / DAF XF 105 SC curtain canvas semitrailer „Huncargo“ (HU)
 Im internationalen Fernverkehr setzt das in Ungarn ansässige Unternehmen Huncargo vornehmlich DAF Zugmaschinen mit Spacecab Fahrerhaus ein. Bei dem seit 2013 eingeführten neuen Design sind die Zugmaschinen farblich an die Auflieger angepasst worden. / The Hungary-based company Huncargo mainly operates DAF rigid tractors with Spacecab cabs in international long-distance traffic. The new design launched in 2013 matches the trailers.

HO 1/87
 29,50 €

1/43



F 1/43
34,50 €

070805 / 070812

Audi A3@ Cabrio, brillantrot / scubablau perleffekt / brilliant red / scubablau pearl

Formneuheit! Die Produktpalette der PKW Modelle in der Baugröße 1:43 bei Herpa wird um das neue Audi A3@ Cabriolet in den Farben brillantrot und scubablau perleffekt ergänzt. Nach den VW Golf VII Modellen und der Audi A3@ Limousine wird auch dieses Cabriolet mit vielen Detaildrucken und teilweise zweifarbigen Interieur gefertigt / New type! Herpa's product range of car models in the 1/43 scale is enhanced by the new Audi A3 Convertible in the colors brilliant-red and scuba-blue with pearl effect. After the VW Golf VII models and the Audi A3 sedan, this convertible is produced with many printed details and partially two-tone interior.



N 1/160



065801

MAN TGX Gardinenplanen-Sattelzug
MAN TGX curtain canvas semitrailer „Fercam“ (I)

N 1/160
19,50 €



066150

Mercedes-Benz Actros LH Gardinenplanen-Sattelzug
Mercedes-Benz Actros LH curtain canvas semitrailer „Engljähringer“ (A)

N 1/160
19,50 €

TT 1/120



ab Dezember 2013 lieferbar!
delivery in December 2013

TT 1/120
16,50 €

066020-003

Skoda 1000 MB@ 2er Set
Farbneuheit: weinrot/schwarz / wine red/black

Jetzt neu! DER MASS:STAB auch als ePaper für Ihren Tablet-PC!
NEW! DER MASS:STAB as an ePaper for your tablet!



206075

Die neue Ausgabe DER MASS:STAB / The new issue DER MASS:STAB
In Ausgabe 5/13 lesen Sie / Some of the topics in issue 5/13:

- Titel: Silo-Speciale / Silo-Special
- Reportage: Kein Vorne und kein Hinten / No front and no rear
- Diorama: Tag der offenen Tür / Open day

Abonnieren Sie jetzt DER MASS:STAB ab 36,00 Euro pro Jahr:

www.herpa.de/magazine

Subscribe to DER MASS:STAB starting at 36 Euro annually:

www.herpa.de/magazine

6,50 €



PC HO 1/87

59,00 €

121507

MAN TGX XXL Silo-Sattelzug / MAN TGX XXL silo semitrailer „Melmer Stillebach“ (A)

Erneut hat die Spedition Silo Melmer aus Imst im Pitztal von dem bekannten Airbrush-Künstler Knud Tiroch einen Silo-Sattelzug mit einem Werbemotiv für das Hotel Stillebach gestalten lassen. Die entsprechende Herpa Miniatur wird in einer einmaligen Auflage in der bekannten Vitrine geliefert. / The forwarder Silo Melmer from Imst in Pitztal once again commissioned the famous airbrush artist Knud Tiroch to design a silo semi-trailer; this time with an advertisement for the hotel Stillebach. The respective Herpa miniature is a one-time edition and delivered in the well-known showcase.



PC HO 1/87

36,50 €

110662

Scania R '09 TL Zugmaschine / Scania R '09 TL rigid tractor „Power Eagle / Trio-Trans“

Einer der Juniorchefs der Spedition Trio-Trans hat sich seinen Traum von einer schönen Scania Zugmaschine erfüllt. Die von Gerd Suchalla gestaltete Zugmaschine namens „Power Eagle“ wird von Herpa als Miniaturmodell in der Private Collection Serie in einer einmaligen Auflage produziert. / One of the junior directors of the forwarder Trio-Trans fulfilled his dream of a pretty Scania rigid tractor. Designed by Gerd Suchalla, the rigid tractor named “Power Eagle” is released as one-time edition miniature model in the Private Collection series.

Passend für das Herpa-Windrad: Etwa 120 Zentimeter hoch wird der Liebherr Raupenkran im Maßstab 1:87.

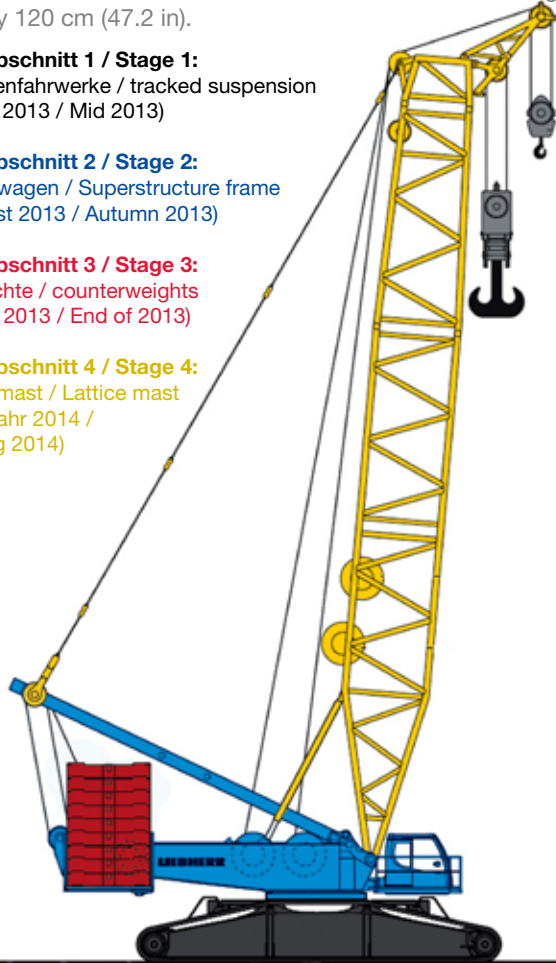
A perfect match with the Herpa wind energy plant: The Liebherr crawler crane in the 1/87 scale will reach a height of nearly 120 cm (47.2 in).

Bauabschnitt 1 / Stage 1:
Raupenfahrwerke / tracked suspension
(Mitte 2013 / Mid 2013)

Bauabschnitt 2 / Stage 2:
Mittelwagen / Superstructure frame
(Herbst 2013 / Autumn 2013)

Bauabschnitt 3 / Stage 3:
Gewichte / counterweights
(Ende 2013 / End of 2013)

Bauabschnitt 4 / Stage 4:
Gittermast / Lattice mast
(Frühjahr 2014 / Spring 2014)



Bisher erschienene Modelle / previously published models „Wasel Krane“

- 302111 MAN TGX XXL Semiteflader mit Raupenfahrwerk 1
MAN TGX XXL low boy semitrailer with crawler chassis
(werkseitig ausverkauft / sold out)
- 302128 Mercedes-Benz Actros LH Semiteflader mit Raupenfahrwerk 2
Mercedes-Benz Actros LH low boy semitrailer with crawler chassis 2
(werkseitig ausverkauft / sold out)
- 302609 MAN TGX XXL Lowliner Sattelzug mit Ballastgewichten
MAN TGX XXL lowliner semitrailer with ballast weight for Liebherr LR 1600/2
- 302753 MAN TGX XXL 540 Semiteflade-Sattelzug mit Kranmittelteil / MAN TGX
XXL 540 low boy semitrailer with the central part of the crane Liebherr LR 1600/2

Bauabschnitt 3 / Stage 3:
Gewichte / counterweights
(Ende 2013 / End of 2013)



076562
Zubehör Ballastgewichte für LR1600, 10 Stück
Accessory ballast weight for LR1600, 10 pieces „Wasel Krane“
Für den Liebherr Raupenkran werden insgesamt 24 Ballastgewichte benötigt. Bereits zwei Gewichte wurden auf einem LKW der Firma Wasel verladen, die 10 weiteren Teile werden in den Farben des Wasel Kran in diesem Set separat angeboten. Zwei spezielle Ballastgewichte sind zusätzlich dem Kranmittelteil beigelegt. / A total of 24 ballast weights are needed for the Liebherr crawler crane. Two weights were already loaded on a Wasel truck, the 10 remaining pieces in Wasel crane colors are offered separately in this set. Two additional ballast weights in addition to the crane midsection resolved.

HO 1/87
24,50 €



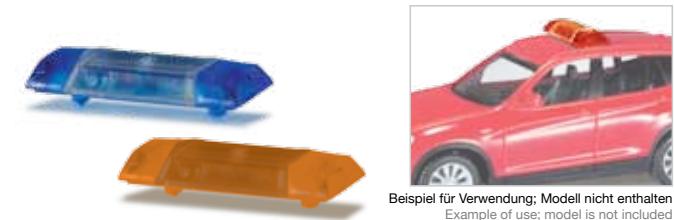
076555
Kempff Stöffel-Liner, 3-achs
Der neue Kempff Stöffel-Liner wird nun auch als Soloauflieger, zunächst in silberner Farbgebung mit schwarzem Fahrgestell im Fachhandel erhältlich sein. The new Kempff Stöffel-Liner is now also released as individual trailer – at first in silver with black chassis.

HO 1/87
12,50 €



076531-002
Pritschenauflieger 3-achs / Canvas cover semitrailer 3-axe
Farbneuheit: schwarz / black

ab November 2013 lieferbar!
delivery in November 2013 **HO 1/87**
11,50 €



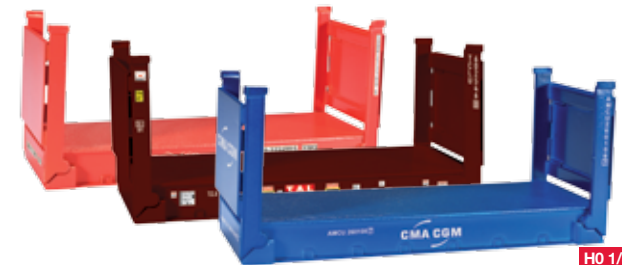
053419
Zubehör Warnbalken Hella RTK-7, 10 Stück, blautransparent
053426
Zubehör Warnbalken Hella RTK-7, 10 Stück, orangetransparent
In der Blaulicht-Farbgebung sowie in der orangefarbenen Farbgebung erscheint der bei Herpa neue Hella RTK 7 Warnlichtbalken mit jeweils 10 Stück gepackt im Zubehör-Sortiment. / For the accessories range, the new Hella RTK 7 emergency light bar is released in the new blue-light design and in orange. One package contains 10 items.

HO 1/87
7,50 €



076548
Schmitz Kippauflieger, 3a / Schmitz dump trailer, 3a
Mit silberner Mulde und schwarzem Fahrgestell wird der neue Schmitz Kippauflieger die Palette der Soloauflieger im Herpa Programm ergänzen. / The new Schmitz tipper truck trailer with silver trough and black chassis enhances the Herpa individual trailer range.

HO 1/87
12,50 €



076579
Zubehör 20 ft. Flatcontainer, 3 Stück / Accessory 20 ft. flat container, 3 pieces
Zur freien Gestaltung von Containerfahrzeugen eignen sich die neuen 20 ft. Flatcontainer, die mit unterschiedlichsten Beladungen bestückt werden können. The new 20 ft. flat containers can be loaded with various goods and designed ad libitum.

HO 1/87
19,50 €

miniTanks



744614
Kampfpanzer T 55 / Fighting tank T 55 „NVA“

H0 1/87
24,90 €



744607
Kampfpanzer T 54 / Fighting tank T 545 „Ägypten“

H0 1/87
24,90 €



744591
Opel Blitz Planen-LKW / Opel Blitz truck with canvas

H0 1/87



744683
Deutz Halbkettenfahrzeug / Deutz half-track „Sanitäter“

H0 1/87



744690
Mercedes-Benz Pritschen-LKW mit Feldküche / Mercedes-Benz truck with platform and field kitchen

H0 1/87



744706
URAL Gerätekofter-LKW / URAL truck with equipment box „Feuerwehr“

H0 1/87



744713
Zubehör 10 ft. Gerätecontainer, 2 Stück
Accessory 10 ft. equipment box, 2 pieces

H0 1/87
9,50 €

- Marken-, Geschmacksmuster- und Urheberrechte werden benutzt mit der Erlaubnis des Inhabers Volkswagen AG.
- „Mercedes-Benz“ and the design of the enclosed product are subject to intellectual property protection owned by Daimler AG. They are used by Herpa Miniaturmodelle GmbH under license.
- Marken-, Geschmacksmuster- und Urheberrechte werden benutzt mit der Erlaubnis des Inhabers AUDI AG.



Limitierte Auflage
Limited edition



Formneuheit
New type



Farbneuheit
New color release



Private Collection
Vitrinen Modell

Prospekt zeigt maßstabsgetreue Miniaturmodelle für erwachsene Sammler. Bei den Modellabbildungen kann es sich um Vorserienmuster handeln. Änderungen vorbehalten.

Catalogue shows true to scale models for adult collectors. The pictures may be pre-production samples. Model details are subject to change.

Preisangaben sind unverbindliche Preisempfehlungen zum Zeitpunkt der Drucklegung inkl. deutsche MwSt, Irrtum und Änderungen vorbehalten.

All prices are recommended retail prices at press date, including German VAT. Errors and omissions excepted.