

HERPA MINIATURMODELLE

Mini Cooper Countryman



Mercedes-Benz Vario



Volvo FH 16 GI. XL



MAN TGX XLX Schausteller-Zugmaschine



Mercedes-Benz Actros gepanzert





ab Juli 2014 lieferbar!
delivery in July 2014

024310-003
Audi A1
11,50 €
Farbneuheit: brillantschwarz / New colour: brilliant black



ab Juli 2014 lieferbar!
delivery in July 2014

024884-003
Audi A6 Avant
11,50 €
Farbneuheit: brillantschwarz / New colour: brilliant black



ab Juli 2014 lieferbar!
delivery in July 2014

024822-003
Audi Q3
11,50 €
Farbneuheit: brillantrot / New colour: brilliant red



ab April 2014 lieferbar!
delivery in April 2014

023726-002
BMW 700 Sport™
9,50 €
Farbneuheit: pastellblau / New colour: pastel blue



ab Juni 2014 lieferbar!
delivery in June 2014

023511-002
BMW 2002 Tii Touring™
9,50 €
Farbneuheit: schwarz / New colour: black



ab Juni lieferbar!
delivery in June 2014

020817-002
Citroen 2 CV Charleston
11,50 €
Farbneuheit: schwarz/weinrot / New colour: black/wine red



ab Juni lieferbar!
delivery in June 2014

038287-002
Mercedes-Benz S-Klasse
12,50 €
Farbneuheit: canvasitblau metallic
New colour: canvasitblue metallic



ab Juli lieferbar!
delivery in July 2014

033626-002
Mini Cooper S™
12,50 €
Farbneuheit: blacksaphir metallic
New colour: blacksaphir metallic



ab Mai 2014 lieferbar!
delivery in May 2014

023733-002
Porsche 911 Targa
9,50 €
Farbneuheit: gelbgrün / New colour: yellow green



ab Juli 2014 lieferbar!
delivery in July 2014

051576-002
PKW Planenhänger / PKW canvas trailer
8,00 €
Farbneuheit: Plane signalgelb / New colour: cover signal yellow



ab April 2014 lieferbar!
delivery in April 2014

024655-002
Borgward Isabella
9,50 €
Farbneuheit: cremeweiss / New colour: creme white



091459
Audi Q3 ELW „Feuerwehr Wiesbaden“
17,50 €
Brandneu bei der Feuerwehr in Wiesbaden ist der aktuelle Audi Q3, der dem Einsatzleiter zur Verfügung steht. Brand-new at the fire brigade Wiesbaden is the current Audi Q3 available for the squad leader.



091510
16,50 €
Mini Cooper Countryman™ „Gelbe Seiten“
Für den Kunze-Verlag erscheint ein limitiertes Sondermodell, das im Rahmen der neuen Außendienst-Flotte für die Medienberater aufgelegt wurde. Umgesetzt wurden die Originale von den Flottenbeschriftungen von SIGNAL-Reklame. / Publisher Kunze released a limited special model along with the new field crew fleet for media assistants. The originals were designed SIGNAL Reklame inter alia specializing in vehicle graphics.



091480
15,00 €
VW up! 4-türig / VW up! 4-door „Brandweer“ (NL)
In Amsterdam werden von den regionalen Feuerwehren VW up! mit viertüriger Karosserie als Dienstfahrzeuge eingesetzt. Das Miniaturmodell wird authentisch im Streifenfendesign bedruckt. / The regional fire brigades in Amsterdam operate four-door VW up! as company vehicles. The model features the authentic stripe design.



091503 Wartburg 353 '66 Tourist „Fortschritt Service“ 17,50 €
091497 Trabant 601 Universal „Fortschritt Service“ 17,50 €
Als Servicefahrzeuge für Landmaschinen wurden vom Kombinat „Fortschritt“ Trabant 601 Universal und Wartburg 353 eingesetzt. Dabei handelt es sich um ganz besondere Sammlerstücke: Der grüne Designgürtel der Fahrzeuge ist eine große Herausforderung für die Modellbauproduktion, da er nur mit sehr hohem Druckaufwand in 1:87 nachgebildet werden kann. / The GDR state combine „Fortschritt“ operated Trabant 601 Universals and Wartburg 353s as service vehicles for agricultural machines. They are very special collector's items: the green design belt of the vehicle was a big challenge for the model production department, since considerable effort was required to replicate it in the 1/87 scale.



091573 Mercedes-Benz Vario Gerätewagen Messtechnik / Mercedes-Benz Vario box truck measurement instrumentation „Feuerwehr Stuttgart“
Die Stuttgarter Feuerwehr erhielt einen der letzten von Mercedes-Benz gebauten Vario und setzt diesen als Gerätewagen ein. / The fire brigade Stuttgart commissioned one of the last Varios manufactured by Mercedes-Benz to operate it as equipment car.

H0 1/87 19,50 €

091343 Mercedes-Benz Vito „Notarzt“
Das Feuerwehrprogramm bei Herpa wird durch einen Mercedes-Benz Vito ergänzt, der als Notarzt-Einsatzfahrzeug die Serie der neutralen Feuerwehrfahrzeuge ergänzt. / Herpa's neutral color fire brigade range is enhanced by a new Mercedes-Benz Vito as Mobile Intensive Care Unit.

H0 1/87 13,50 €



091442 VW T3 Bus „Polizei Berlin“
Ein Klassiker der Berliner Polizei erscheint in einer einmaligen Auflage im Herpa-Programm. Der VW T3 als Bus wird mit dem Berliner Wappen bedruckt. / A classic vehicle of the Berlin police is released as one-time edition. The VW T3 Bus features a print of the Berlin crest.

H0 1/87 14,50 €



091398 Mercedes-Benz Atego Ziegler Z-Cab StLF 20 „Feuerwehr Eschwege“
Die Freiwillige Feuerwehr der Kreisstadt Eschwege erhielt 2012 einen neuen Mercedes-Benz mit Z-Cab von der Firma Ziegler. / The auxiliary fire brigade of the district town Eschwege commissioned a new Mercedes-Benz with Ziegler Z-Cab in 2012.

H0 1/87 24,50 €

N 1/160



066259 Scania R TL Tank-Sattelzug / Scania R TL tank semitrailer „Stermann“
In der Baugröße 1:160, Spur N, erscheint in einmaliger Auflage ein Tank-Sattelzug der Spedition Stermann mit silbernem Tankauflieger und Scania R TL Zugmaschine. / A one-time edition of this tank semitrailer of the forwarder Stermann with silver tank trailer and Scania R TL rigid tractor is released in the 1/160 scale – N-track.

N 1/160 19,50 €



302760-002 Mercedes-Benz Arocs M Allradkipper / Mercedes-Benz Arocs M dump truck „Winterdienst“
Neuheit: mit Rundumleuchten / New: with warning lights

ab Mai 2014 lieferbar! delivery in May 2014 **H0 1/87** 29,50 €



091466 MAN TGS M Wechsellader-LKW mit Kran / MAN TGS M truck chassis with load handling system and crane „Feuerwehr Wiesbaden“
Mit dem Abrollbehälter Katastrophenschutz erscheint der brandneue MAN TGS M der Feuerwehr Wiesbaden, der zudem hinter der Kabine einen Palfinger Kran trägt. / The brand-new MAN TGS M of the fire brigade Wiesbaden is released with the swap-body civil protection and featuring a Palfinger crane behind the cab.

H0 1/87 29,50 €





1/87

303828 22,50 €
 Scania 143 Hauber Zugmaschine mit 10 ft. Container / Scania 143 Hauber rigid tractor with 10 ft. Container „Schausteller Zimmer Koblenz“
 Formneuheit! Der von dem Schausteller Zimmer betriebene klassische „Musik-Express“ ist auf nahezu allen Volksfesten bundesweit zu finden und erfreut sich nach wie vor großer Beliebtheit. Im Transportwesen setzt das Unternehmen diese klassische Scania Hauber Zugmaschine ein, die mit einem bei Herpa neuen abnehmbaren 10 ft. Container beladen ist. New type! The very popular classic “Musik-Express” is represented at almost all fairs nationwide and is operated by the carney Zimmer. For transport purposes, the company operates this classic Scania Hauber rigid tractor loaded with Herpa’s new removable 10 ft. container.



1/87

303729 24,50 €
 MAN TGX XLX Schausteller-Zugmaschine mit Koffer / MAN TGX XLX rigid tractor with box trailer „Schneider Lippstadt“
 Formneuheit! Das Fahrgeschäft Pirates Adventure wird von Michael Schneider aus Lippstadt betrieben. Im Fuhrpark dieses Schaustellers befindet sich diese MAN TGX Zugmaschine mit Kofferaufbau, die im Herpa-Programm als Formneuheit erscheint. / New type! The fairground ride Pirates Adventure is operated by Michael Schneider from Lippstadt. The fleet of this carney also includes this MAN TGX rigid tractor with box trailer which is released as new type in the Herpa range.



1/87

303774 17,00 €
 Scania R 13 Topline Zugmaschine mit Rammschutz und Lampenbügel, ultramarin blau / Scania R 13 Topline rigid tractor equipped with fender and light bar, ultramarine blue
 Die neue Scania Topline Zugmaschine ersetzt den Artikel des Vorgängermodells mit der Artikelnummer 158008. / The new Scania Topline rigid tractor replaces the predecessor model with the item number 158008.



ab Mai 2014 lieferbar!
 delivery in May 2014 1/87

154666-004 12,50 €
 DAF XF 105 Zugmaschine / DAF XF 105 rigid tractor
 Farbneuheit: verkehrsrorange / New colour: traffic orange



ab Mai 2014 lieferbar!
 delivery in May 2014 1/87

302388-002 12,50 €
 MAN TGS LX Euro 6 Zugmaschine / MAN TGS LX Euro 6 rigid tractor
 Farbneuheit: resedagrün / New colour: reseda



ab April 2014 lieferbar!
 delivery in April 2014 1/87

155397-004 17,00 €
 MAN TGX XLX 540 Zugmaschine / MAN TGX XLX 540 rigid tractor
 Farbneuheit: reinweiß / New colour: pure white



1/87

303767 12,50 €
 Volvo FH Globetrotter Zugmaschine, rot / Volvo FH Globetrotter rigid tractor, red
 Mit rotem Fahrerhaus wird die neue Volvo FH Globetrotter Zugmaschine zunächst das Herpa Sortiment ergänzen und bildet somit interessante Kombinationsmöglichkeiten mit unterschiedlichen Aufliegern. / The new Volvo FH Globetrotter rigid tractor will enhance the Herpa range with a red driver’s cab – creating interesting combination possibilities with various trailers.



1/87

303620 12,50 €
 Volvo FH 16 Globetrotter XL Zugmaschine, schwarz
 Volvo FH 16 Globetrotter XL rigid tractor, black
 Formneuheit! Die neue Volvo FH 16 Globetrotter Zugmaschine erscheint erstmalig als Solozugmaschine in schwarzer Farbgebung im Herpa Programm. / New type! The new Volvo FH 16 Globetrotter rigid tractor is premiered in black.





H0 1/87

303750

MAN TGS M Milchtank-Hängerzug / MAN TGS M tank trailer „Röck Milchtransporte Altusried“
 Frische Milch ist das Tagesgeschäft der Altusrieder Firma Röck. Mit sechs Sammelwagen wird die Allgäuer Milch bei den Bauernhöfen abgeholt. Als Herpa Modell erscheint einer dieser Hängerzüge im grün-silbernen Design des Unternehmens. / Fresh milk is the daily business of Röck from Altusried. Six tank trucks collect the Allgäu milk at the dairy farms. The Herpa model is one of these trailers featuring the company's green-silver design.

29,50 €



H0 1/87

303699

MAN TGX XLX Silo-Hängerzug / MAN TGX XLX silo trailer „Silo Melmer / PITZTAL.com“ (A)
 Erneut erscheint ein Modell von Silo Melmer aus dem Pitztal. Der rote MAN TGX mit XLX Fahrerhaus und Eutersiloaufbau zieht einen Eutersilo-Anhänger. / Another model of Silo Melmer from Pitztal is released. The red MAN TGX with XXL cab and udder silo superstructure pulls an udder silo trailer.

32,50 €





HO 1/87

303682
Volvo FH Gl. XL Kühlkoffer-Sattelzug / Volvo FH Gl. XL refrigerated box trailer „KTN Logistik Grossmann GmbH“
Einer der ersten neuen Volvos mit auffälliger Gestaltung in Deutschland ist diese Zugmaschine der KTN Grossmann GmbH. / One of the first new Volvos featuring a striking design in Germany is this rigid tractor of KTN Grossmann GmbH.

32,50 €



HO 1/87

303491
Scania R '09 Topline Gardinenplanen-Sattelzug / Scania R '09 Topline curtain canvas semitrailer „Andreas Schubert“
Das neueste Pferd im Stall der Spedition Andreas Schubert aus Gmund am Tegernsee ist dieser auffällige Scania R Topline, der mit einem Gardinenplanen-Auflieger unterwegs ist. / The latest horse in the stable of forwarder Andreas Schubert from Gmund / Tegernsee is this striking Scania R Topline pulling a curtain-canvas trailer. The elaborately painted and printed model is a one-time edition.

49,50 €



HO 1/87

303484
Volvo FH Gl. XL Kühlkoffer-Sattelzug / Volvo FH Gl. XL refrigerated box trailer „Dewender“
Josef Dewender Lebensmittelgroßhandlung ist ein Familien-Unternehmen aus Bochum, das sich seit über 80 Jahren auf die Versorgung von Altenheimen, Kliniken, Kantinen, Jugendherbergen und Systemkunden in Deutschland und Österreich spezialisiert hat. / Josef Dewender foods wholesale is a family-owned company from Bochum which is specializing in supplying nursing homes, hospitals, cafeterias, youth hostels and system clients in Germany and Austria for over 80 years.

36,50 €



HO 1/87

303804
Volvo FH Gl. Kühlkoffer-Sattelzug / Volvo FH Gl. refrigerated box trailer „Gesuko“
Mit dem neuen Volvo erscheint nach dem Mon Chéri Sattelzug das zweite Modell der Spedition Gesuko aus Hauneck bei Bad Hersfeld. Das mehrfarbig bedruckte Modell wird in einer einmaligen Auflage produziert. / After the Mon Chéri semitrailer, the second model of the forwarder Gesuko from Hauneck near Bad Hersfeld is released with the new Volvo.

32,50 €



HO 1/87

303835
Mercedes-Benz Actros Streamspace 2.5 Wechselgardinen-Tandem-Hängerzug / Mercedes-Benz Actros Streamspace 2.5 Interchangeable curtain canvas tandem trailer „Rieck“
Mit dem aktuellen Streamspace 2.5 Fahrerhaus erscheint erneut ein Modell der Rieck Logistik Gruppe aus Großbeeren südlich von Berlin. Another model of the Rieck Logistik Group from Großbeeren south of Berlin is released with the current Streamspace 2.5 cab.

32,50 €

WIE ENTSTEHT EIN HERPA-MODELL?

Besuchen Sie den **Tag der offenen Tür von Herpa am 5. Juli 2014 von 9 bis 18 Uhr** und erleben Sie in einem Werksrundgang selbst, mit wie viel Liebe zum Detail jedes Herpa-Modell im fränkischen Diethenhofen entsteht. Dazu warten Workshops, die Herpa-Showtrucks und viele weitere Aktionen auf Sie: Mehr Infos unter www.herpa.de/termine

HOW A HERPA MODEL IS DEVELOPED?

Come to Herpa's **Open House on July 5, 2014 from 9 a.m. to 6 p.m.** and, on a guided tour of the factory, see for yourself how much passion for details goes into every Herpa model designed and produced in Diethenhofen, Franconia. Furthermore, there are workshops, the Herpa Showtrucks and many other activities to look forward to. More information at www.herpa.de/dates



H0 1/87

32,50 €

303811
DAF XF 105 SSC Container-Sattelzug / DAF XF 105 SSC container trailer „Hölzel / TEX“
Zwei gleiche DAF XF 105 SSC Zugmaschinen werden von zwei Zwillingen der Spedition Hölzel aus Mittweida in Sachsen gefahren, was oftmals zu Verwechslungen führt. Herpa realisiert einen dieser Sattelzüge mit zwei TEX Containern beladen. / Two identical DAF XF 105 SSC rigid tractors are operated by twin brothers employed by the forwarder Hölzel from Mittweida in Saxony which often leads to confusion. Herpa realized one of these semitrailers loaded with two TEX containers.



H0 1/87

29,50 €

303736
Mercedes-Benz Actros Bigspace Container-Sattelzug / Mercedes-Benz Actros Bigspace container trailer „NYK / Addicks & Kreye“
Als Partner der Reederei NYK setzt die Spedition Addicks & Kreye Container-Sattelzüge bundesweit ein. Der aktuelle Mercedes-Benz Actros zieht ein Chassis, beladen mit einem 20 ft. Boxcontainer. / As partner of the shipping company NYK the forwarder Addicks & Kreye operates container semitrailers nationwide. The current Mercedes-Benz Actros pulls a chassis loaded with a 20 ft. Open top container.



H0 1/87

27,50 €

303675
Volvo F 12 Kühlkoffer-Sattelzug / Volvo F 12 refrigerated box trailer „Deutrans“
Ein weiteres Modell der ehemaligen DDR-Spedition Deutrans erscheint in einmaliger Auflage. / Another model of the former GDR forwarder Deutrans is released as one-time edition.



H0 1/87

32,50 €

303569
Scania R '04 HL Silo-Sattelzug / Scania R '04 HL silo trailer „Willi Betz“
Von der Firma Menath hat Willi Betz aus Reutlingen diesen Silozug übernommen. Das Fahrzeug wurde mit der Firmenbeschriftung von Betz beklebt und erhielt die Fahrzeugnummern 4942 und 3007. / Willi Betz from Reutlingen took over this silo trailer from Menath. The vehicle was decorated with the Betz company label and was given the vehicle numbers 4942 and 3007.



H0 1/87

32,50 €

303798
MAN TGX XLX Euro 6 Swapcontainer-Sattelzug / MAN TGX XLX Euro 6 swapcontainer semitrailer „H&S“ (NL)
Die H&S Group mit Sitz im niederländischen Barneveld nahe Utrecht ist auf den Transport flüssiger Güter spezialisiert. Neben Tanksattelzügen werden auch viele Swapcontainer im Design des Unternehmens europaweit eingesetzt. / The H & S Group with headquarters in Barneveld, near Utrecht in the Netherlands is specializing in transporting liquid goods. Next to tank semitrailers many swap containers featuring the company design are operated Europe-wide.



H0 1/87

32,50 €

303705
Volvo FH Globetrotter Swapcontainer-Sattelzug / Volvo FH Globetrotter swapcontainer semitrailer „Haanpaa“ (SF)
Das ursprünglich finnische Transportunternehmen Haanpaa unterhält auch Niederlassungen in Holland und Deutschland. Aktuell erscheint ein neuer Volvo FH Globetrotter mit Container-Auflieger und einem 20 ft. Swapcontainer. / The originally Finnish transport company Haanpaa also maintains subsidiaries in Holland and Germany. Currently, a new Volvo FH Globetrotter with container trailer and a 20 ft. swap container is released.

MiniKits sind original Herpa Modelle als Bausätze für Modelleisenbahner und Sammler. MiniKits lassen sich aufgrund der Herpa Schnappbauweise mit wenigen Handgriffen ohne Kleber zusammenbauen (Montageanleitung liegt bei). So kann die Modellanlage preiswert mit Autos bestückt oder ein Autotransportzug günstig mit PKW beladen werden. Und Airbruser können vor dem Zusammenbau die Karosserie in der eigenen Wunschfarbe lackieren.

MiniKits are original Herpa models as assembly sets for model railroaders and collectors. Due to Herpa's snap-on construction, MiniKits can be assembled with little effort and no need for glue (assembly instructions are enclosed). For little money, a model creation or a vehicle transport car can be equipped respectively loaded with cars. Prior to assembly, airbrushers have the opportunity to paint their vehicles with the desired color.



ab April 2014 lieferbar!
delivery in April 2014 **H0 1/87**

012201-003
Minikit BMW 5er Limousine E 34™
Farbneuheit: weinrot / New colour: wine red

3,95 €



H0 1/87

012775
Minikit Audi V8, stahlblau / steel blue

3,95 €



H0 1/87

012751
Minikit Mercedes-Benz S-Klasse W 140, brillantschwarz / brilliant black

3,95 €



ab April 2014 lieferbar!
delivery in April 2014 **H0 1/87**

012393-003
Minikit Opel Vectra Rennsport
Farbneuheit: schwarz / New colour: black

3,95 €



ab Juni 2014 lieferbar!
delivery in June 2014 **H0 1/87**

012157-004
Minikit Opel Corsa
Farbneuheit: verkehrsweiß / New colour: traffic white

3,95 €



ab April 2014 lieferbar!
delivery in April 2014 **H0 1/87**

012256-003
Minikit Peugeot 406
Farbneuheit: weinrot / New colour: wine red

3,95 €



H0 1/87

012768
Minikit Porsche 944, reinweiß / pure white

3,95 €



ab Juli 2014 lieferbar!
delivery in July 2014 **H0 1/87**

012218-002
Minikit Renault Twingo
Farbneuheit: brillantblau / New colour: brilliant blue

3,95 €



ab April 2014 lieferbar!
delivery in April 2014 **H0 1/87**

012300-003
Minikit Wartburg 353 '85
Farbneuheit: rubinrot / New colour: ruby red

3,95 €

Audi Center

Im Rahmen der Designvorschriften beim Modellhersteller Audi wurde vor Kurzem auch ein spezielles Design für ein Autohaus entwickelt, in dem nun alle neuen Audi-Niederlassungen und -Autohäuser geplant und gebaut werden. Herpa hat zusammen mit den Designern von Audi dieses beeindruckende Gebäude im Maßstab 1:87 realisiert und bietet den Audi Showroom jetzt als Fertigmodell an. Das Dach des Gebäudes ist zum Bestücken des Showrooms abnehmbar – das Audi-Logo ist wie im Original erhaben außen angebracht. In einer zweiten Baustufe können dann weitere Gebäudeteile direkt an dieses Gebäude angebaut werden – so dass ein originalgetreues Gebäude für die Modellbahn oder das Diorama entsteht.



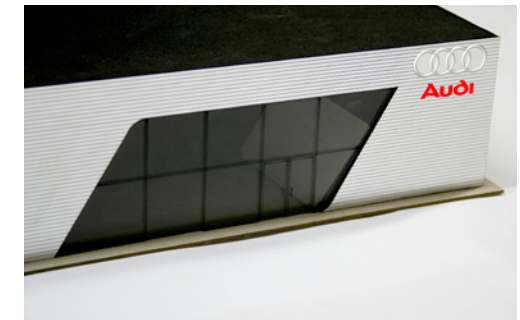
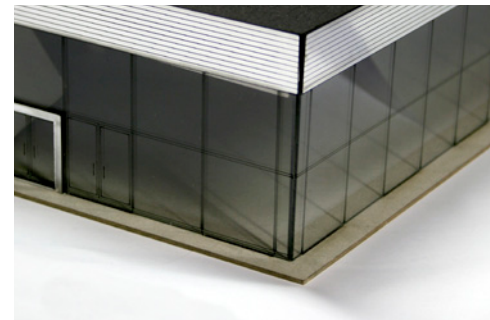
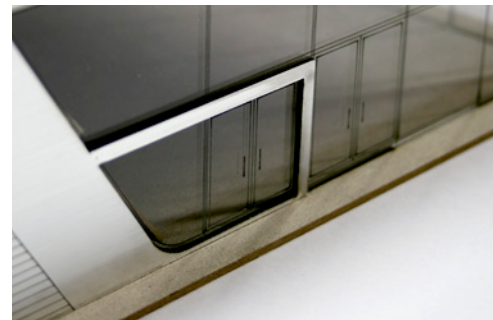
According to specifications of the auto manufacturer Audi, a special design for a car dealership was developed recently, which will form the basis of all new Audi subsidiaries and car dealerships henceforth to be planned and built. Together with the Audi designers, Herpa has rendered this impressive building in the 1/87 scale as well, and now also offers the Audi Showroom as a finished model. To fill the showroom the roof of the miniature building is detachable, while the Audi logo is mounted high up outside – just like on the original. In the second construction phase, additional building parts can be attached straight to this building, making it a true-to-the-original feature for a model railway or diorama.



ab September 2014 lieferbar!
delivery in September 2014!

303613
Fertigmodell Audi Center Teil I „Audi Showroom“

H0 1/87
399,00 €





PC HO 1/87

36,50 €

110693

Renault Magnum Zugmaschine / Renault Magnum rigid tractor „Daniel Brose“
Walter Rosner zeichnet verantwortlich für das Design einer der letzten gebauten Renault Magnum Zugmaschinen, die Daniel Brose von Renault erstanden hat. „Die Legende stirbt nie“ war das vorgegebene Thema des Fahrzeugeigners, der damit dem Renault Magnum ein Denkmal setzen will. / Walter Rosner is responsible for the design of one of the last manufactured Renault Magnum rigid tractors which Daniel Brose purchased from Renault. "The legend never dies" was the given motto of the vehicle owner who intends to honor the Renault Magnum.



PC HO 1/87

59,00 €

121545

Volvo FH Globetrotter XL Kühlkoffer-Sattelzug / Volvo FH Globetrotter XL refrigerated box trailer „Loni Trucking“
Zum fünfjährigen Bestehen der Firma Loni-Trucking, ansässig in Velten im Norden von Berlin, wurde von dem Künstler Lackkunst Niedergesäß dieser neue Volvo aufwändig gestaltet. Der Showtruck wird ab sofort auf vielen Veranstaltungen zu sehen sein. / For the 5th anniversary of Loni-Trucking based in Velten in the north of Berlin the artist Lackkunst Niedergesäß elaborately designed this new Volvo. The showtruck will be displayed at many events.



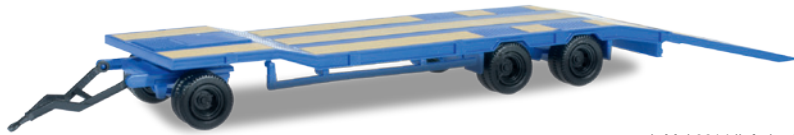
PC HO 1/87

59,00 €

121538

Scania R TL Kühlkoffer-Sattelzug / Scania R TL refrigerated box trailer „Jens Bode / Ghost Rider“

Nicht nur matte Autos sind momentan im Trend - auch der LKW der Spedition Jens Bode wurde vom Designer Lackkunst Niedergesäß komplett in matten Grau gestaltet. Der „Ghost Rider“ ist auch für den Modellbau eine Herausforderung: Jedes der rund 10 matten Einzelteile dieses Modells muss mehrfach in Handarbeit lackiert und später bedruckt werden. Auch dieser aufwändige Produktionsprozess macht dieses 6-achsige Modell zu einem ganz besonderen Sammlerstück. / Matt finished bodywork is a current trend, and not just on cars. A truck of the forwarder Jens Bode was repainted entirely in matt gray by the designer Lackkunst Niedergesäß. The "Ghost Rider" also posed a challenge for the model manufacturer: Each of the approx. 10 matt finished model components had to be painted by hand several times before being passed on to the print process. Its elaborate production alone makes this 6-axle model a very special collector's item.



ab Mai 2014 lieferbar!
delivery in May 2014 HO 1/87
11,50 €

076135-002
Goldhofer TU3
Farbneuheit: ultramarinblau / New colour: ultramarin blue



HO 1/87
24,50 €

303712
Mercedes-Benz Atego Plateau-Abschleppfahrzeug / Mercedes-Benz Atego wrecker with platform „Kawelke“
In Bobenheim bei Worms ist die Firma Krandienst Kawelke ansässig. Neben schwerem Krangerät wird auch der Mercedes-Benz Atego mit Plateau-Aufbau im Abschleppdienst eingesetzt. / Krandienst Kawelke is based in Bobenheim near Worms. Next to heavy crane equipment the Mercedes-Benz Atego with table superstructure is operated for towing services.



HO 1/87

053518 13,00 €
Zubehör Goldhofer Achslinien THP-SL, 4-achs Modul (2 Stück)
Accessory Goldhofer axles THP-SL, 4-axle module (2 pieces)
Mit entsprechender Aufnahme für das neue Power-Pack (Artikel 053488). / With respective adapter for the new power pack (article 053488).



HO 1/87

053501 11,00 €
Zubehör Goldhofer Achslinien THP-SL, 3-achs Modul (2 Stück)
Accessory Goldhofer axles THP-SL, 3-axle module (2 pieces)
Mit entsprechender Aufnahme für das neue Power-Pack (Artikel 053488). / With respective adapter for the new power pack (article 053488).



HO 1/87

053488 24,50 €
Zubehör 2 Stück Goldhofer Power-Pack mit 16 Antriebsfelgen / Accessory 2 pieces Goldhofer Power-Pack with 16 drive gear
Das Zubehörset beinhaltet zwei Goldhofer Power-Pack mit insgesamt 16 Antriebsradsätzen, die zum Austausch beigelegt sind. / This accessories set includes two Goldhofer power packs with a total of 16 driving wheel rims.



HO 1/87

053495 24,50 €
Zubehör Ballastgewichte für Liebherr LR 1600/2 (10 Stück) / Accessory ballast weight for Liebherr LR 1600/2 (10 pieces) „Felbermayr“ (A)
Um aus den Beladungskomponenten des Liebherr LR 1600/2 der Edition Felbermayr einen kompletten Kran erstellen zu können werden zwei dieser Zubehörsets mit jeweils 10 Ballastgewichten benötigt. / To complete the Felbermayr Edition Liebherr LR 1600/2 crane two of these accessories sets with 10 ballast weights each are needed.



Finden Sie weitere Teile für den Liebherr LR 1600/2 unter: www.herpa.de/felbermayr
More pieces for the Liebherr LR 1600/2 can be found here: www.herpa.de/felbermayr_e

HO 1/87
59,50 €

303781
MAN TGS L Flachbett-Sattelzug mit SA-Bock für Liebherr LR 1600/2 / MAN TGS L flatbed semitrailer with SA-Rack for Liebherr LR 1600/2 „Felbermayr“ (A)
Der Liebherr Raupenkran im Design des Unternehmen Felbermayr wächst um den SA-Bock, der mittels eines MAN TGS L mit Flachbettauflieger transportiert wird. Die Zugmaschine erhält die interne Fahrzeugnummer 68, der Auflieger die Nummer 227. Dem Modell sind zwei spezielle Ballastgewichte beigelegt. / The Liebherr caterpillar crane featuring the Felbermayr design is continued with the SA frame which is transported on an MAN TGS L with flat bed trailer. The rigid tractor features the internal vehicle number 68, the trailer 227. Two particular counter weights are enclosed with the model.

Jetzt neu! DER MASS:STAB auch als ePaper für Ihren Tablet-PC!
NEW! DER MASS:STAB as an ePaper for your tablet!



206556 Die neue Ausgabe DER MASS:STAB / The new issue DER MASS:STAB
In Ausgabe 2/14 lesen Sie / Some of the topics in issue 2/14:

- Titel: Volvo, das neue Flaggschiff auch von Herpa
Title: Volvo's – and Herpa's – new flagship
- Spielwarenmesse 2014 - die Formneuheiten
Toy Fair 2014 – the new molds
- Plane auf! Ein Oldie-LKW mit Innenleben
Roll back the canvas! An oldtimer truck with inner life
- Rollender Zoo - Herpas neuester Supertruck
A rolling zoo – Herpa's latest super-truck

Abonnieren Sie jetzt DER MASS:STAB ab 36,00 Euro pro Jahr:
www.herpa.de/magazine
Subscribe to DER MASS:STAB starting at 36 Euro annually:
www.herpa.de/magazine



H0 1/87

744942 Ford V 3000 Pritschen-LKW mit Ladung unter Plane / Ford V 3000 pick-up truck with load under the canvas

22,90 €



F H0 1/87

744928 Kamaz 5320 Gerätekoffer-LKW mit Seilwinde / Kamaz 5320 truck with equipment box with cable winch „NVA“

24,90 €



H0 1/87

744904 Mercedes-Benz Actros gepanzert Empl Bergefahrzeug / Mercedes-Benz Actros armoured Empl wrecker

59,50 €



H0 1/87

744935 Kamaz 5320 Koffer-LKW / Kamaz 5320 box trailer

24,90 €



H0 1/87

744911 Mercedes-Benz Zetros gepanzert 4x4 Flecktarnanstrich / Mercedes-Benz Zetros armoured 4x4 camouflage markings

59,50 €

- Limitierte Auflage / Limited edition
- Formneuheit / New type
- Farbneuheit / New color release
- Private Collection / Vitrinen Modell

Prospekt zeigt maßstabsgetreue Miniaturmodelle für erwachsene Sammler. Bei den Modellabbildungen kann es sich um Vorserienmuster handeln. Irrtum und Änderungen vorbehalten.
Catalogue shows true to scale models for adult collectors. The pictures may be pre-production samples. Errors and omissions excepted.
Preisangaben sind unverbindliche Preisempfehlungen zum Zeitpunkt der Drucklegung inkl. deutsche MwSt. Irrtum und Änderungen vorbehalten.
All prices are recommended retail prices at press date, including German VAT. Errors and omissions excepted.