

# HERPA MINIATURMODELLE

Mercedes-Benz GLA-Klasse



BMW X1™ „Academy Fahrschulen“



Deutz Planen-LKW



Mercedes-Benz Eonic 2013



MAN TGX XLX 680



101929

Mercedes-Benz SLS AMG „mattlook.com Edition 2“

Nach dem Audi R8 erscheint das zweite, sehr aufwändig gestaltete Modell aus dem Hause Signalreklame. Das Original entstand in Zusammenarbeit zwischen mattlook.com und der Mercedes-Benz Niederlassung München. / After the Audi R8 we now release the second, very elaborately designed model from Signalreklame. The original was designed in cooperation with mattlook.com and the Mercedes-Benz subsidiary Munich.

PC HO 1/87

49,50 €



F HO 1/87

028318 / 038317

Mercedes-Benz GLA-Klasse

Formneuheit! Mit dem Design eines Coupé und den charakteristischen Eigenschaften eines SUV präsentiert Mercedes-Benz die neue GLA-Klasse. Die Herpa Modelle werden zunächst in nachtschwarz und südseeblau-metallic zur Auslieferung kommen. / New type! Mercedes-Benz presents the new GLA class featuring the design of a coupé and the characteristics of an SUV. The Herpa models are initially released in night black and pacific-blue metallic.

11,50 € / 12,50 €



F HO 1/87

024532 / 034531

Audi A1 „Audi Original Zubehör“

Formneuheit! Der aktuelle Audi A1, ausgestattet mit Teilen aus dem Audi Original Zubehör-Programm, erscheint im Herpa-Programm als eigenständiges Modell. Felgen, Heckpartie und Doppelrohrauspuff unterscheiden dieses Fahrzeug vom regulären Audi A1. / New type! The current Audi A1, equipped with parts from the Audi Original accessories program is released as individual model. Rims, rear and double-pipe exhaust distinguish this vehicle from the regular Audi A1.

11,50 / 12,50 €



ab Januar 2014 lieferbar!  
delivery in January 2014

F HO 1/87

033893-003

Audi A4

Farbneuheit: teakbraun metallic  
New colour: teak brown metallic

12,50 €



ab Februar 2014 lieferbar!  
delivery in February 2014

F HO 1/87

024013-004

Audi A4 Avant

Farbneuheit: brillant schwarz / New colour: brilliant black

11,50 €



ab Dezember 2013 lieferbar!  
delivery in December 2013

F HO 1/87

034975-004

BMW 3er Limousine™

Farbneuheit: titansilber metallic  
New colour: titan silver metallic

12,50 €



ab Januar 2014 lieferbar!  
delivery in January 2014

F HO 1/87

024372-003

BMW 5er Limousine™

Farbneuheit: schwarz II / New colour: black II

11,50 €



ab Januar 2014 lieferbar!  
delivery in January 2014

F HO 1/87

024464-002

VW Sharan

Farbneuheit: reinweiß  
New colour: pure white

11,50 €



ab Januar 2014 lieferbar!  
delivery in January 2014

F HO 1/87

034463-002

VW Sharan

Farbneuheit: phanteongrau metallic  
New colour: phanteon grey metallic

12,50 €



ab Dezember 2013 lieferbar!  
delivery in December 2013

F HO 1/87

034234-003

VW Polo 2-türiger

Farbneuheit: shadow blue metallic  
New colour: shadow blue metallic

12,50 €



ab Januar 2014 lieferbar!  
delivery in January 2014

F HO 1/87

034906-002

Volvo P1800

Farbneuheit: weinrot metallic / New colour: wine red metallic

10,50 €



ab Februar 2014 lieferbar!  
delivery in February 2014

F HO 1/87

052221-002

PKW Kastenanhänger / car box-type trailer

Farbneuheit: grauweiß / New colour: greywhite

8,00 €



ab Dezember 2013 lieferbar!  
delivery in December 2013

**034760-002**  
Mini Countryman™  
Farbneuheit: absolut black metallic  
New colour: absolut black metallic  
12,50 €



ab Februar 2014 lieferbar!  
delivery in February 2014

**034012-004**  
Audi A4 Avant  
Farbneuheit: gletscherweiß metallic  
New colour: glacier white metallic  
12,50 €



ab Januar 2014 lieferbar!  
delivery in January 2014

**034241-002**  
Audi A4 Allroad Avant  
Farbneuheit: lavagrau perlleffekt  
New colour: lava grey pearl effect  
12,50 €



ab Januar 2014 lieferbar!  
delivery in January 2014

**024549-003**  
Alfa Romeo Alfasud  
Farbneuheit: hellrot / New colour: light red  
4,95 €



ab Januar 2014 lieferbar!  
delivery in January 2014

**012638-002**  
MiniKit BMW 3er™ M3 Cabrio E46  
Farbneuheit: weiß / New colour: white  
3,95 €



ab Januar 2014 lieferbar!  
delivery in January 2014

**012676-002**  
MiniKit Mercedes-Benz 600 SEC  
Farbneuheit: schwarz / New colour: black  
3,95 €



ab Januar 2014 lieferbar!  
delivery in January 2014

**012249-004**  
MiniKit VW Passat Variant  
Farbneuheit: hellrot / New colour: light red  
3,95 €



ab Februar 2014 lieferbar!  
delivery in February 2014

**012379-003**  
MiniKit Alfa Romeo 155  
Farbneuheit: schwarz / New colour: black  
3,95 €



ab Januar 2014 lieferbar!  
delivery in January 2014

**012140-003**  
MiniKit VW Polo  
Farbneuheit: weiß / New colour: white  
3,95 €



ab Januar 2014 lieferbar!  
delivery in January 2014

**012355-004**  
MiniKit VW Golf III  
Farbneuheit: minzgrün / New colour: mint green  
3,95 €



ab Dezember 2013 lieferbar!  
delivery in December 2013

**053082-004**  
Zwei Abrollmulden / Two transport containers  
ultramarinblau / ultramarine blue  
9,50 €



ab Februar 2014 lieferbar!  
delivery in February 2014

**076500-003**  
Tankcontainer-Set, 3 Stück / tank container set, 3 pieces  
Hoyer/Eurotainer/Nordtank  
24,50 €



**HO 1/87**

**091244**  
VW Polo 4-türig / 4 doors „Feuerwehr Frankfurt“  
Für den „Vorbeugenden Brandschutz“ setzt die Feuerwehr Frankfurt drei Fahrzeuge des aktuellen Volkswagen Polo mit einem Einzelblaulicht ein. Das Modell wird in einer einmaligen Auflage gefertigt. / The fire brigade Frankfurt operates three current Volkswagen Polo vehicles with blue light for "Preventive Fire Protection". The model is a one-time edition.  
13,00 €



**HO 1/87**

**091268**  
Audi A3 Sportback „BRK Ingolstadt“  
Das Bayerische Rote Kreuz in Ingolstadt setzt den aktuellen Audi A3 Sportback im Bereich Rettungsdienst ein. Das Modell wird vorbildgerecht ohne Warnanlage zur Auslieferung kommen. / The Bavarian Red Cross in Ingolstadt operates the current Audi A3 Sportback for rescue services. The model will be released authentically sans warning device.  
14,50 €



**HO 1/87**

**091220**  
BMW 5er™ Touring „Polizei Hessen“  
Bei der hessischen Autobahnpolizei werden diese BMW der aktuellen 5er Baureihe als Streifenwagen eingesetzt. Die blau-silberne Farbgebung ist bei diesen Fahrzeugen der Polizei in Hessen durch gelbe Reflexmarkierungen ergänzt worden. / The Hesse highway patrol in operate these BMWs of the current 5 series as patrol cars. The blue-silver design of these vehicles was enhanced by yellow reflecting elements.  
14,50 €



H0 1/87

**091251**  
Mercedes-Benz Sprinter 2013 „Deutsche Post“  
Im Bereich der Paketzustellung werden von der Deutschen Post nach wie vor auch aktuelle Mercedes-Benz Sprinter eingesetzt. / The German mail delivery service Deutsche Post still operates the current Mercedes-Benz Sprinter for parcel delivery.

14,50€



F H0 1/87

**091152**  
Mercedes-Benz Sprinter 2013 Bus Flachdach  
Mercedes-Benz Sprinter 2013 box-type flat roof  
Mit niedrigem Dach und einer Bus-Einrichtung wird der neue Mercedes-Benz Sprinter mit der zum Vorgänger geänderten Frontpartie zunächst in schwarzer Farbgebung zur Auslieferung kommen. / With a low roof, bus fittings and a modified front, the Mercedes-Benz Sprinter is delivered in black.

12,00 €



F H0 1/87

**091169**  
Mercedes-Benz Sprinter 2013 Kasten Flachdach  
Mercedes-Benz Sprinter 2013 box-type flat roof  
Nach der Hochdachversion ergänzt der neue Mercedes-Benz Sprinter nun auch mit flachem Dach als Kastenwagen mit weißer Karosserie das Herpa Programm. / After the high-roof version the Mercedes-Benz Sprinter now also enhances the Herpa program with a flat roof as box wagon and a white auto body.

12,00 €



H0 1/87

**091176**  
BMW X1™ „Academy Fahrschulen“  
Über 350 Fahrschulen bundesweit sind den Academy Fahrschulen angeschlossen. Mit modernen Fahrzeugen, vom Zweirad bis zum 40-Tonner, werden die Fahrschüler ausgebildet. / Germany-wide, over 350 driving schools are affiliated to the Academy driving schools. The learners are trained on modern vehicles ranging from two-wheelers to 40-ton trucks.

15,00 €



H0 1/87

**091237**  
Audi Q5 Einsatzleitwagen „Feuerwehr Lindau/Bodensee“  
In Lindau am Bodensee wird der aktuelle Audi Q5 als Einsatzleitfahrzeug der Kreisbrandinspektion eingesetzt. Das rot-gelbe Fahrzeug erscheint in einmaliger Auflage. / In Lindau at Lake Constance, the current Audi Q5 is operated as command vehicle for the rural fire service. The red and yellow vehicle is released as one-time edition.

14,50 €



H0 1/87

**091305**  
Mercedes-Benz Actros M Abrollcontainer-LKW mit Kran „Feuerwehr Bremen“  
Die Serie der Fahrzeuge der Bremer Feuerwehr wird mit dem Mercedes-Benz Actros und M-Fahrerhaus sowie dem weiß-roten Abrollbehälter AB-RD, der Materialien für den Rettungsdienst beinhaltet, fortgesetzt. / The vehicle series of the fire brigade Bremen is continued with a Mercedes-Benz Actros with M-cab and a white-red AB-RD swap body comprising material for rescue services.

29,50 €



H0 1/87

**091299**  
Mercedes-Benz Atego Ziegler Z-Cab LF 20 „Feuerwehr Waldachtal“  
In leuchtroter Farbgebung hat die Feuerwehr Waldachtal aus Baden-Württemberg nahe Freudenstadt ihr neues HLF 20 mit neuer Ziegler Z-Cab im Jahre 2011 von Ziegler übernommen. Das Herpa-Modell wird in einer einmaligen Auflage produziert. / In 2011, the fire brigade Waldachtal from Baden-Württemberg near Freudenstadt commissioned its new HLF 20 with a new Ziegler Z-cab in luminous red. The Herpa model is a one-time edition.

24,50 €



H0 1/87

**091183**  
Mercedes-Benz Actros S 02 HLF 2000 „Feuerwehr Bremerhaven“  
Der vom MAN F 2000 bekannte Ziegler-Aufbau des HLF 2000 wurde bei der Feuerwehr Bremerhaven auf ein Mercedes-Benz Actros S Fahrgestell umgebaut. Das Modell wird mit der entsprechenden Beschriftung neu produziert. / At the fire brigade Bremerhaven, the Ziegler superstructure of the HLF 2000, known from the MAN F 2000, was reconstructed on a Mercedes-Benz Actros S chassis. The model was reproduced with the corresponding writings.

24,50 €



H0 1/87

**091190**  
MAN TGS M Wechsellader-LKW  
MAN TGS M roll-off dump truck „Feuerwehr Nürnberg“  
Auch die Nürnberger Feuerwehr setzt einen Wechsellader-LKW mit unterschiedlichen Containern ein. Herpa realisiert das Modell mit dem Abrollbehälter AB-SAN, der mit einer Blaulichtleiste am Heck und einem Lichtmast bestückt ist. / The Nuremberg fire brigade also operates a swap-body truck with various containers. Herpa realized the model with the AB-SAN swap body equipped with a warning light bar in the rear and a lamp post.

24,50 €



HO 1/87

**159883-003**  
Mercedes-Benz Actros Streamspace Zugmaschine  
Mercedes-Benz Actros Streamspace rigid tractor  
Farbneuheit: ginster gelb / New colour: broom yellow

12,50 €



HO 1/87

**158626-003**  
MAN TGX XXL 3achs Zugmaschine / MAN TGX XXL rigid tractor  
Farbneuheit: orange

11,50 €



HO 1/87

**091206**  
Mercedes-Benz Actros M '08 Wechsellader-LKW mit Kran  
Mercedes-Benz Actros M '08 interchangeable ladder truck with crane  
„Feuerwehr Flughafen Hamburg“  
Mit seiner auffälligen Farbgebung ist das Wechsellader-Fahrzeug der Flughafen  
Feuerwehr Hamburg ein absoluter Eyecatcher, der mit einem Ladekran und  
dem Abrollbehälter AB-Rüst umgesetzt wird. / Its striking color scheme makes the  
swap body vehicle of the airport fire brigade Hamburg a genuine eye-catcher  
authentically realized with a loading crane and the AB-Rüst swap body.

29,50 €



HO 1/87

**091275**  
MAN TGL Drehleiter L 32 / MAN TGL turnable ladder L 32 „Feuerwehr Dresden“  
Mit einer MAN TGL 2008 Kabine setzt die Feuerwehr in Dresden die Metz  
Drehleiter L 32 im Stadtgebiet ein. Das Modell wird mit dem bei Herpa be-  
kannten Leiterpark in einer einmaligen Auflage produziert. / In the city area, the  
fire brigade in Dresden operates the Metz turntable ladder L 32 with an MAN  
TGL 2008 cab. The model will feature Herpa's known extension ladder and is  
released as one-time edition.

27,50 €



HO 1/87

**091213**  
Mercedes-Benz Zetros 4x4 Planen LKW  
Mercedes-Benz Zetros 4x4 canvas truck „THW Hofheim“  
Der erste Mercedes-Benz Zetros beim THW wird von der Ortsgruppe Hofheim  
eingesetzt. Das Herpa-Modell wird mit originalgetreuer Türbeschriftung in einer  
einmaligen Auflage produziert. / The first Mercedes-Benz Zetros is operated by  
the local THW branch Hofheim. The Herpa model features the respective door  
writing and is produced as one-time edition.

29,50 €



HO 1/87

**091312**  
Mercedes-Benz Atego '13 Metz Drehleiter L 32 / Mercedes-Benz Atego '13  
turnable ladder truck „Feuerwehr“  
Mit anthrazitfarbenem Leiterpark erscheint die Metz Drehleiter L 32 mit dem neuen  
Mercedes-Benz Atego Fahrerhaus in der Serie der neutralen Feuerwehrfahr-  
zeuge. / The Metz turntable ladder L 32 with anthracite colored extension ladder  
is released with the new Mercedes-Benz Atego cab in neutral fire engine colors.

27,50 €



Beispiel für Verwendung;  
PKW-Modell nicht enthalten  
Example of use;  
car-model is not included



HO 1/87

**091282**  
Mercedes-Benz Atego '13 Plateau-Abschleppfahrzeug mit Kran  
Mercedes-Benz Atego '13 wrecker crane with platform „Feuerwehr“  
Die Serie der neutralen Feuerwehrfahrzeuge bei Herpa wird durch einen  
Mercedes-Benz Atego 2013 mit Palfinger Kran und Abschlepp-Plateau ergänzt.  
/ The neutral-color fire engines from Herpa are enhanced by a Mercedes-Benz  
Atego 2013 with Palfinger crane and tow plateau.

27,50 €



**303385**  
 MAN TGS LX Empl Wrecker „Heinrich Weilerswist“  
 Die Firma Abschleppdienst Heinrich hat bereits zwei Vorbilder für Herpa-Modelle gestellt. In der Niederlassung Weilerswist südlich von Köln ist das neu beschaffte Empl Bergefahrzeug mit MAN TGS LX Kabine stationiert. / The towing service Heinrich has already provided two prototypes for Herpa models. The newly purchased Empl construction vehicle with MAN TGS LX cab is based at the subsidiary Weilerswist south of Cologne.

H0 1/87  
 39,50 €



**303309**  
 Mercedes-Benz Econic 2013 Kühlkoffer-LKW / Mercedes-Benz Econic 2013 refrigerated box truck „Simon Loos“ (NL)  
 Im Nahverkehrsbereich werden einige Mercedes-Benz Econic LKW mit Kühlkoffer-Aufbau von der niederländischen Firma Simon Loos eingesetzt. Die Herpa-Neuheit mit dem brandneuen Econic-Fahrerhaus erscheint in einmaliger Auflage. For local traffic, some Mercedes-Benz Econic trucks with refrigerated box trailers are operated by the Dutch company Simon Loos. The new Herpa model with the brand new Econic cab is released as one-time edition.

F H0 1/87  
 27,50 €



**303248**  
 Scania R 13 TL Streamline Drucksilocontainer-Sattelzug  
 Scania R 13 TL Streamline silo container semitrailer „Spedition Freund“  
 In 2013 wurden von der Spedition Freund wieder 25 Scania Zugmaschinen angeschafft. Der neue Scania R 730 der aktuellen Baureihe zieht einen dunkelgrünen Siloaufleger des Unternehmens aus Frechen. / In 2013, the forwarder Freund once again purchased 25 Scania rigid tractors. The new Scania R 730 Topline of the current series pulls a dark-green silo trailer of the Frechen-based company.

H0 1/87  
 29,50 €



**303217**  
 Mercedes-Benz Econic 13 Pressmüllwagen / Mercedes Benz Econic 13 garbage truck „Nehlsen Gruppe“  
 Die Nehlsen-Gruppe mit Sitz in Bremen ist vornehmlich in den Bereichen Entsorgung und Abfalllogistik tätig und unterhält Standorte in Niedersachsen, Berlin, Brandenburg, Sachsen und Mecklenburg-Vorpommern. Neben dem neuen Econic Pressmüllwagen wird ein weiteres Modell dieses Unternehmen realisiert. / The Nehlsen group with headquarters in Bremen is mainly active in the areas disposal of waste and waste logistics and maintains subsidiaries in Lower Saxony, Berlin, Brandenburg, Saxony and Mecklenburg-Vorpommern. Next to the new Econic compactor vehicle, another model of the company was realized.

F H0 1/87  
 27,50 €



**303378**  
 Mercedes-Benz Actros Streamspace Lowliner-Sattelzug  
 Mercedes-Benz Actros Streamspace Lowliner semitrailer „Gruber“ mit Sitz in Bozen (I)  
 Über sieben Jahrzehnte ist die Gruber Logistik im Bereich Schwer- und Sondertransporte tätig. Der neue Mercedes-Benz Actros Streamspace mit Lowliner-Auflieger wird bei dem Unternehmen in großer Stückzahl europaweit eingesetzt. For over seven decades, Gruber Logistik has been conducting heavy and special transports. The new Mercedes-Benz Actros Streamspace with Lowliner trailer is operated Europe-wide in large numbers.

H0 1/87  
 29,50 €



**303347**  
 Mercedes-Benz Actros Streamspace 2.3 Abrollmulden-Hängerzug / Mercedes-Benz Actros Streamspace 2.3 roll-off multibucket trailer „Nehlsen Gruppe“  
 Neben dem neuen Mercedes-Benz Econic wird auch dieser Mercedes-Benz Actros Streamspace 2.3 mit Abrollmulden der Nehlsen Gruppe als Herpa-Miniatur in einer einmaligen Auflage realisiert. / Next to the new Mercedes-Benz Econic, this Mercedes-Benz Actros Streamspace 2.3 with containers of the Nehlsen group is realized as one-time edition miniature model.

H0 1/87  
 27,50 €



H0 1/87

26,50 €

**303224**  
MAN F 8 Planen-LKW mit Koffer-Hänger / MAN F 8 canvas truck with box trailer „Circus Krone“  
Im Bereich der Reklame wurde in den 1980er Jahren vom Circus Krone ein MAN Planen-LKW mit Kofferhänger eingesetzt. LKW und Hänger sind mit den entsprechenden Schriftzügen „Reklame“ beschriftet. / In the 1980s, Circus Krone operated an MAN canvas cover truck with box trailer for promotion purposes. Truck and trailer feature the according writing "Reklame" (Advertising).



H0 1/87

19,50 €

**303354**  
MAN TGS M Euro 6 Rundmulden-LKW 4-achs / MAN TGS M Euro 6 dump truck 4-axe  
Die Serie der neutralen Baufahrzeuge wird mit einem vierachsigen Rundmulden-LKW mit aktueller MAN TGS M Kabine ergänzt. / The series of neutral-color construction vehicles is enhanced by a four-axle round trough truck with current MAN TGS M cab.



H0 1/87

32,50 €

**303330**  
MAN TGX XLX Gardinenplanen-Sattelzug „Emons Russland“ (RUS)  
Als mittelständisches und konzernunabhängiges Familienunternehmen mit mehr als 70 Standorten weltweit gehört die internationale Emons Spedition zu den etablierten Unternehmen der Transport- und Logistik-Branche. Herpa realisiert einen MAN TGX XLX Sattelzug mit russischer Beschriftung in einer einmaligen Auflage. / As a medium-sized and independent family-run business with more than 70 offices worldwide, the internationally operating forwarder Emons ranks among the field of long-established companies in the field of transport and logistics. Herpa now offers an MAN TGX XLX semi-trailer with Russian titles in a one-time-only limited edition.



H0 1/87

24,50 €

**303231**  
Mercedes-Benz Actros Streamspace 2.3 Lowliner-Rungen-Sattelzug  
Mercedes-Benz Actros Streamspace 2.3 Lowliner stake semitrailer  
Im Baubereich werden großvolumige oder lange Güter meist mit Flachbettaufliegern auf Lowliner-Chassis transportiert. Solch ein Sattelzug wird für die neutrale Bauflotte bei Herpa mit einer Mercedes-Benz Actros Streamspace Zugmaschine umgesetzt. / In the construction industry flat bed trailers on lowliner chassis often transport large-volume or long goods. Such a semitrailer with a Mercedes-Benz Actros Streamspace rigid tractor is now realized for Herpa's neutral-color construction fleet.



H0 1/87

27,50 €

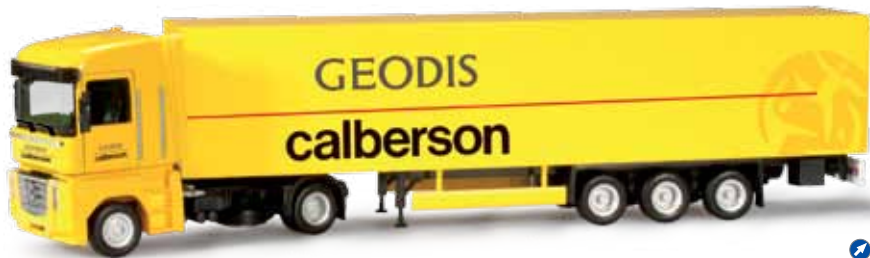
**303286**  
Mercedes-Benz Actros Gigaspace Stöffel-Liner-Sattelzug  
Mercedes-Benz Actros Gigaspace stöffel-liner semitrailer „Fahrschultrucks.de“  
Seit über zehn Jahren beschäftigt sich das in Bergheim bei Köln ansässige Unternehmen mit der Vermietung und dem Verkauf von Nutzfahrzeug-Fahrschulwagen. Herpa realisiert einen Mercedes-Benz Actros mit einem Kempf Auflieger. For more than ten years, the company from Bergheim near Cologne has been active in renting and selling utility vehicles for driving schools. Herpa realized a Mercedes-Benz Actros with Kempf trailer.



H0 1/87

29,50 €

**303279**  
Scania R '09 HL Glastransporter-Sattelzug / Scania R '09 glass transporter semitrailer „Offergeld“  
Seit 2013 befinden sich im Fuhrpark der Spedition Offergeld die ersten Scania Zugmaschinen. Offergeld aus Würselen bei Aachen ist einer der größten Partner der Glasindustrie im Bereich der Logistik. / The first Scania rigid tractors have been in the fleet of the forwarder Offergeld since 2013. Offergeld from Würselen near Aachen is one of the biggest partners of the glass industry in terms of logistics.



H0 1/87

303316

Renault Magnum Koffer-Sattelzug / Renault Magnum box semitrailer „Calberson“ (F)

Als europäischer Distributeur beschäftigt Geodis Calberson mit Sitz in Clichy mehr als 12.000 Mitarbeiter. Im Herpa-Programm erscheint in einmaliger Auflage das Modell eines Renault Magnum mit Kofferauflieger. / Being a European distributor, Geodis Calberson employs more than 12,000 people. For the Herpa range, we release a one-time edition of a Renault Magnum with box trailer.

29,50 €



H0 1/87

303323

Scania R '09 Topline Volumen-Sattelzug / Scania R '09 Topline volume semitrailer „DB Schenker“

DB Schenker stellt erneut das Vorbild für eine einmalig produzierte Herpa-Miniatur. Der vierachsige Meusburger Volumenaufleger wird von einer dreiachsigen Scania Topline Zugmaschine im Bereich der Sondertransporte gezogen. DB Schenker once again provided a prototype for a one-time edition Herpa miniature. For special transports, the Meusburger four-axle volume trailer is pulled by a three-axle Scania Topline rigid tractor.

29,50 €



H0 1/87

303293

DAF XF 105 SSC Euro Combi „DHL“

Vornehmlich in Skandinavien werden diese überlangen Züge im DHL Design von entsprechenden Vertragsunternehmen eingesetzt. / These extra-long trailers in DHL design of the respective contracting companies are mainly operated in Scandinavia.

34,50 €



H0 1/87

303392

Mercedes-Benz Actros SLT Tiefladezug mit Kessel-Ladung / Mercedes-Benz Actros SLT low-boy semitrailer with load of boiler „Kübler“

Mit einem massiven Kessel beladen, erscheint die Mercedes-Benz Actros SLT Zugmaschine mit zwölf Goldhofer THP-SL Achslinien. Der aufgesattelte Auflieger ist mit einer mehrfarbig bedruckten Plane auf der Pritsche ausgestattet. / This Mercedes-Benz Actros SLT rigid tractor with twelve Goldhofer THP-SL center lines is loaded with a boiler part. The coupled trailer is equipped with a multi-color canvas on the platform.

59,00 €



Passend für das Herpa-Windrad: Etwa 120 Zentimeter hoch wird der Liebherr Raupenkran im Maßstab 1:87.

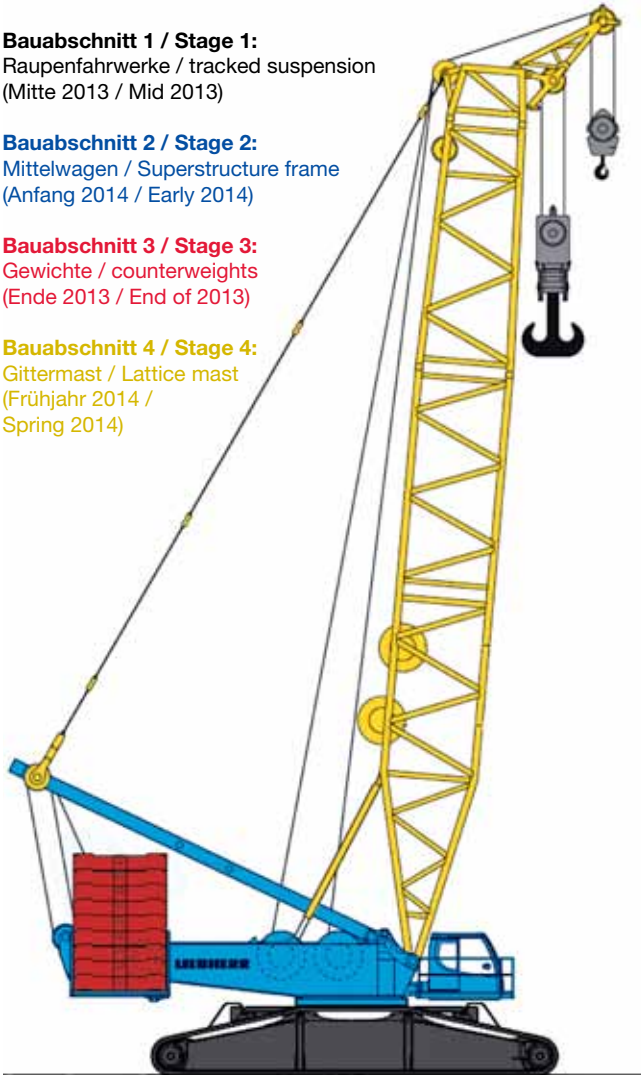
A perfect match with the Herpa wind energy plant: The Liebherr crawler crane in the 1/87 scale will reach a height of nearly 120 cm (47.2 in).

**Bauabschnitt 1 / Stage 1:**  
Raupenfahrwerke / tracked suspension  
(Mitte 2013 / Mid 2013)

**Bauabschnitt 2 / Stage 2:**  
Mittelwagen / Superstructure frame  
(Anfang 2014 / Early 2014)

**Bauabschnitt 3 / Stage 3:**  
Gewichte / counterweights  
(Ende 2013 / End of 2013)

**Bauabschnitt 4 / Stage 4:**  
Gittermast / Lattice mast  
(Frühjahr 2014 / Spring 2014)



Alle Modelle der Serie unter [www.herpa.de/LR1600](http://www.herpa.de/LR1600) / [www.herpa.de/LR1600\\_e](http://www.herpa.de/LR1600_e)



303255

MAN TGX XLX 680 Semitiefenlade-Sattelzug mit Kranmittelteil für Liebherr LR 1600/2

MAN TGX XLX 680 low-boy semitrailer with the central part of the crane Liebherr LR 1600/2 „Felbermayr“ (A)

Das voluminöse Kranmittelteil, als Herpa-Modell aus mehr als 50 Teilen bestehend, ergänzt den Liebherr Raupenkran LR 1600/2 der Firma Felbermayr. The bulky crane center piece – the Herpa model consists of over 50 pieces – enhances the Liebherr caterpillar crane LR 1600/2 of Felbermayr.

H0 1/87

69,50 €



303262

Mercedes-Benz Actros Streamspace 2,5 Flachbett-Sattelzug mit zwei Ballastgewichten (je 10 Tonnen) für Liebherr LR 1600/2

Mercedes-Benz Actros Streamspace 2,5 flatbed semitrailer with ballast weight for Liebherr LR 1600/2 „Felbermayr“ (A)

Die weiteren erforderlichen Gewichte werden als Zubehörset angeboten. / The other necessary weights are offered as accessories set.

H0 1/87

36,50 €



303071

MAN TGX XLX Lowliner Flachbett Sattelzug mit SA Bock / MAN TGX XLX lowliner flattrailer with ballast weight for Liebherr LR 1600/2 „Wasel Krane“

Der Liebherr Raupenkran LR 1600/2 wächst im Design des Bergheimer Unternehmens Wasel Krane. Nach den Raupenfahrwerken, Mittelwagen und Ballastgewichten ergänzt nun der so genannte SA-Bock den voluminösen Raupenkran, bevor die ersten Gittermastteile und Hakenflaschen folgen werden. / The Liebherr caterpillar crane LR 1600/2 continues to grow in the design of the Bergheim-based company Wasel Krane. After the crawler chassis, center piece and ballast weights, the so-called SA-rack now enhances the bulky caterpillar crane. First girder mast pieces and hook blocks are scheduled to follow.

H0 1/87

59,50 €

[www.herpa.de?xxxxxx](http://www.herpa.de?xxxxxx) (sechsstellige Artikelnummer): Der direkte Link zu Ihrem Wunschmodell! / (six digit item number) The direct link to your desired model!



121514 Mercedes-Benz Actros LH Kühlkoffer-Sattelzug / Mercedes-Benz Actros LH refrigerated box semitrailer „Edith & Marcel“ (F) PC HO 1/87 59,00 €

Das französische Transportunternehmen Trans CMG hat sich bei der Künstlerin Isabell Chrysalid einen Sattelzug mit der Geschichte der Sängerin Edith Piaf und des Boxers Marcel Cerdan gestalten lassen. Das komplett grüngold-metallisch lackierte Herpa-Modell wird im aufwändigen Rasterverfahren mit den brillanten Motiven bedruckt und in der bekannten Vitrine an den Fachhandel ausgeliefert.

The French transport company Trans CMG had the artist Isabell Chrysalid design a semitrailer with the histories of the singer Edith Piaf and the boxer Marcel Cerdan. The brilliant motifs on the entirely green-gold metallic Herpa model were printed in the elaborate raster process. The model will be delivered in the well-known showcase.



110679 Scania R '09 Topline Zugmaschine / Scania R '09 Topline rigid tractor „Coles & Sons“ (GB) PC HO 1/87 36,50 €

Das 1979 gegründete Transportunternehmen Coles & Sons ist in ganz Europa bekannt für seine schönen Zugmaschinen. Herpa realisiert zunächst das neueste Fahrzeug der Spedition, eine Scania R '09 Topline Zugmaschine in der bekannten Private Collection Vitrine. / All over Europe, the transport company Coles & Sons, established in 1979, is well known for its nice rigid tractors. Herpa initially realized the forwarder's latest vehicle, a Scania R '09 Topline rigid tractor in the well-known Private Collection showcase.

N 1/160



ab Dezember 2013 lieferbar! delivery in December 2013 N 1/160 15,00 €

065122-002 Porsche 911 2er Set Farbneuheit: blau/weiß / blue/white



ab Dezember 2013 lieferbar! delivery in December 2013 N 1/160 15,00 €

065146-002 Mercedes-Benz CLK 2er Set Farbneuheit: blau/rot /blue/red



ab Dezember 2013 lieferbar! delivery in December 2013 N 1/160 15,00 €

065283-002 Mercedes-Benz B-Klasse 2er Set Farbneuheit: rot/ultramarinblau / red/ultramarine blue



N 1/160 19,50 €

066174 MAN TGX XXL Tank-Sattelzug / MAN TGX XXL tank semitrailer „Hoyer“ Auch in der Spur N erscheint nun erstmalig ein Tankzug der Hamburger Spedition Hoyer. Der graue Jumbotankauflieger für den Transport von Chemikalien wird mit einer MAN TGX Zugmaschine umgesetzt. / For the N-track, a tank truck of the Hamburg-based forwarder Hoyer is premiered. The gray jumbo tank trailer to transport chemicals is realized with a MAN TGX rigid tractor.



N 1/160 29,50 €

066167 Scania R TL Koffer-Sattelzug Scania R TL box semitrailer „Herpa Weltgeschichte Nr. 8“ Die Serie der Herpa Showtrucks in der Baugröße 1:160 wird durch den Scania Topline Sattelzug der Spedition Sturm fortgesetzt. Die Geschichte der Nutzfahrzeuge erscheint als einmalige Auflage mit verkleidetem Kofferauflieger. / The Herpa showtruck series in the 1:160 scale is continued with a Scania Topline semitrailer of the forwarder Sturm. The history of utility vehicles is released as one-time edition with encased box trailer.



Jetzt neu! DER MASS:STAB auch als ePaper für Ihren Tablet-PC! NEW! DER MASS:STAB as an ePaper for your tablet!

**EINE (FAST) UNENDLICHE GESCHICHTE**  
TEIL 3: MERCEDES-BENZ ATEGO 1428/ZIEGLER HLF 20/16

**Aus Edition Nummer eins: Die Gruppenkabinen**  
Neben auf dem Dach des alten Wagens...  
Neben auf dem Dach des alten Wagens...  
Neben auf dem Dach des alten Wagens...

206082 Die neue Ausgabe DER MASS:STAB / The new issue DER MASS:STAB In Ausgabe 6/13 lesen Sie / Some of the topics in issue 6/13:  
 • Titel: Bretagne Express  
 • Reportage: IFA-L60: Innen neu, außen alt / IFA-L60: new inside, old outside  
 • Diorama: Frau Holles Geschenk / Mother Hulda's gift  
 Abonnieren Sie jetzt DER MASS:STAB ab 36,00 Euro pro Jahr:  
[www.herpa.de/magazine](http://www.herpa.de/magazine)  
 Subscribe to DER MASS:STAB starting at 36 Euro annually:  
[www.herpa.de/magazine](http://www.herpa.de/magazine) 6,50 €



**744768**  
Kampfpanzer T 55 / Fighting tank T 55 „Polen“

**HO 1/87**  
24,90 €



**744720**  
Opel Blitz Tank-LKW / Opel Blitz truck with tank

**HO 1/87**  
19,90 €



**744737**  
Deutz Planen-LKW/ Deutz truck with canvas

**HO 1/87**  
19,90 €



**744744**  
Opel Blitz Hochpritschen-LKW  
Opel Blitz truck with canvas

**HO 1/87**  
19,90 €



**744751**  
Klöckner-Deutz Koffer-LKW  
Klöckner-Deutz truck with box

**HO 1/87**  
19,90 €

# TEILESERVICE SPARE PARTS SERVICE

## Neue Ersatzteil-Sets für Modellbauer

Vier verschiedene Fahrerhausvarianten des neuen Mercedes-Benz Antos sowie passende LKW- und Zugmaschinenfahrgerüste ergänzen den Teileservice. Somit besteht nun die Möglichkeit, den neuen Mercedes-Benz Antos individuell zu gestalten und zu kombinieren.

## New Spare Parts for modelers and hobbyists

Four different cab variants of the new Mercedes-Benz Antos as well as the suitable truck and rigid tractor chassis enhance the Spare Parts Service. Now you can individually design and combine the new Mercedes-Benz Antos.



Art.-Nr.	Bezeichnung	Inhalt/Stück	Preis
083898	Fahrerhaus MAN TGX XXL Euro 6 mit WLB & Dachspoiler	2	10,00 €
083904	Fahrerhaus MAN TGX XLX Euro 6 mit WLB & Dachspoiler	2	10,00 €
083911	Fahrerhaus MAN TGX XXL Euro 6 ohne WLB & Dachspoiler	2	10,00 €
083928	Fahrerhaus MAN TGX XLX Euro 6 ohne WLB & Dachspoiler	2	10,00 €
083935	Fahrerhaus MAN TGX XL Euro 6 mit WLB & Dachspoiler	2	10,00 €
083942	Fahrerhaus MAN TGX XL Euro 6 ohne WLB & Dachspoiler	2	10,00 €
083959	Fahrgestell Zugmaschine MAN TGX Euro 6, 2-achs	2	6,50 €
083966	Fahrgestell LKW MAN Euro 6, 7,45m, 3-achs	2	6,50 €



Limitierte Auflage  
Limited edition



Formneuheit  
New type



Farbneuheit  
New color release



Private Collection  
Vitrinen Modell

Prospekt zeigt maßstabsgetreue Miniaturmodelle für erwachsene Sammler. Bei den Modellabbildungen kann es sich um Vorserienmuster handeln. Änderungen vorbehalten.

Catalogue shows true to scale models for adult collectors. The pictures may be pre-production samples. Model details are subject to change.

Preisangaben sind unverbindliche Preisempfehlungen zum Zeitpunkt der Drucklegung inkl. deutsche MwSt, Irrtum und Änderungen vorbehalten.

All prices are recommended retail prices at press date, including German VAT. Errors and omissions excepted.