

HERPA MINIATURMODELLE

Audi R8 mattlook.com



MAN TGS M



Liebherr Mobilkran



Mercedes-Benz Actros Streamspace



DAF XF





101899 Audi R8® „mattlook.com Edition“ 2012

PC HO 1/87

49,90 €



028271 / 038270 Audi R8® Spyder V10 facelift, brillantrot / brilliant red Audi R8® Spyder V10 facelift, daytonagrau perlfeffekt / daytona grey metallic Formneuheit! Nach dem Coupé erscheint nun auch der Audi R8 Spyder mit den neuen Karosseriedetails an Front und Heck. Das neue Modell erscheint zunächst in brillantrot und daytonagrau perlfeffekt.

New type! Following the coupé, we now also release the Audi R8 Spyder featuring the new auto body details in front and rear. The new model is first released in brilliant red and daytona grey with pearl effect.

10,00 € / 11,00 €

F HO 1/87



027526 Auto Union® 1000 SP, himmelblau-weiß / azure-white Der legendäre Auto Union 1000 SP erscheint erneut im Herpa Sortiment mit himmelblauer Karosserie und weißem Dach. New at the Herpa range: The legendary Auto Union 1000 SP in azure with white roof.

HO 1/87

4,95 €



027557 Audi 100® Limousine, schwarz / black Der erste Audi 100 wird erstmalig mit schwarzer Karosserie das Audi Programm bei Herpa ergänzen. A first Audi 100 enhances the Herpa Audi range for the first time in black.

HO 1/87

4,95 €



090476 Citroen Ami 6 Break „La Poste“ (F) Die Post in Frankreich setzte in den 1960er Jahren den Citroen Ami 6 Break ein. Das gelbe Fahrzeug trägt beidseitig das Logo der französischen Post. The post office in France operated the Citroen Ami 6 Break in the 1960s. The yellow vehicle features the logo of the French post office on both sides.

F HO 1/87

13,50 €



027533 Mercedes-Benz 280 SL Pagode, perlweiß / pearl white Mit elfenbeinfarbener Karosserie ergänzt nun auch wieder der Mercedes-Benz 280 SL das Herpa Programm. The Mercedes Benz 280 SL once again enhances the Herpa program – this time in ivory.

HO 1/87

4,95 €



027540 Opel Rekord Caravan, beige Der Opel Rekord Kombi der 1970er Jahre erscheint in zeitgemäßer Farbgebung im Herpa Programm. The Opel Rekord Wagon 1970s appears in contemporary colors at the Herpa program.

HO 1/87

4,95 €

SIGNalreklame hat sich auf die Beklebung von Fahrzeugen zu Werbezwecken spezialisiert. Neben konventionellen Planenbeschriftungen beklebt das Unternehmen aber auch Privatfahrzeuge wohlhabender Kunden mit Folien im Mattlook oder besonders auffälligen Designs – wie diesen Audi R8. Herpa wird in loser Folge einige Highlights der Fahrzeugserie als exklusive Sammlerstücke umsetzen, die jeweils besonders aufwändig und detailliert gestaltet sind. Ausgeliefert werden die streng limitierten Modelle in einer hochwertigen PC-Sammelvitrine.

SIGNalreklame have specialized in promotional decals for vehicles. Next to conventional canvas cover labeling, the company also pastes private vehicles of wealthy customers with foils featuring a matt finished look or especially striking designs – like this Audi R8. Every now and then, Herpa is going to produce some miniature highlights of the Mattlook vehicles series. The extremely elaborately produced models will be strictly limited editions and delivered in the well-known showcase.



027564
Renault 8 Gordini, zinkgelb / zinc yellow
Schon in den 1960er Jahren war der Renault 8 Gordini ein Exot, der vornehmlich auch in zinkgelb produziert wurde.
The Renault 8 Gordini had already been exotic in the 1960s – it was mainly produced in zinc yellow.

HO 1/87
4,95 €



090469
VW T1 Kasten, brillantblau / brilliant blue
Der legendäre VW T1 erscheint als Kastenwagen in der zeitgemäßen Farbgebung brillantblau.
The legendary VW T1 is released as box wagon in the timely color brilliant blue.

HO 1/87
4,95 €



ab Januar 2013 lieferbar!
delivery in January 2013
012249-003
Minikit VW Passat Variant
Farbneuheit: signalblau / New colour: signal blue

HO 1/87
3,95 €



ab Februar 2013 lieferbar!
delivery in February 2013
034302-002
Audi A8
Farbneuheit: daytonagrau perlleffekt metallic
New colour: daytona grey perl metallic

HO 1/87
11,00 €



ab Februar 2013 lieferbar!
delivery in February 2013
024136-003
Borgward Isabella Kombi
Farbneuheit: schwarz / New colour: black

HO 1/87
9,00 €



ab April 2013 lieferbar!
delivery in April 2013
023207-002
Mercedes-Benz SLR McLaren
Farbneuheit: weinrot / New colour: wine red

HO 1/87
10,00 €



ab April 2013 lieferbar!
delivery in April 2013
033206-002
Mercedes-Benz SLR McLaren metallic
Farbneuheit: weißmetallic / New colour: white metallic

HO 1/87
11,00 €



ab Februar 2013 lieferbar!
delivery in February 2013
024419-003
Mercedes-Benz SLS AMG
Farbneuheit: ultramarinblau / New colour: ultramarine

HO 1/87
10,00 €



ab Februar 2013 lieferbar!
delivery in February 2013
034418-003
Mercedes-Benz SLS AMG
Farbneuheit: weißmetallic / New colour: white metallic

HO 1/87
11,00 €



ab Februar 2013 lieferbar!
delivery in February 2013
034210-002
VW Polo 4-tür
Farbneuheit: deep black / New colour: deep black

HO 1/87
11,00 €



ab April 2013 lieferbar!
delivery in April 2013
023283-002
Volga M 21
Farbneuheit: schwarz / New colour: black

HO 1/87
9,00 €



ab Januar 2013 lieferbar!
delivery in January 2013
048910-002
Mercedes-Benz Vito Bus
Farbneuheit: reinweiß / New colour: pure white

HO 1/87
9,00 €



ab Januar 2013 lieferbar!
delivery in January 2013
159883-002
Mercedes-Benz Actros Streamspace Zugmaschine
Farbneuheit: feuerrot / New colour: flame red

HO 1/87
12,50 €



ab Januar 2013 lieferbar!
delivery in January 2013
159173-003
Mercedes-Benz Actros Gigaspace Zugmaschine
Farbneuheit: resedagrün / New colour: reseda green

HO 1/87
12,50 €



ab Januar 2013 lieferbar!
delivery in January 2013
155168-003
Mercedes-Benz Actros LH '08 Zugmaschine
Farbneuheit: verkehrsweiß / New colour: traffic white

HO 1/87
11,50 €



ab Januar 2013 lieferbar!
delivery in January 2013 H0 1/87

301459-002 12,50 €
Mercedes-Benz Antos Zugmaschine
Farbneueit: feuerrot / New colour: flame red



ab Januar 2013 lieferbar!
delivery in January 2013 H0 1/87

156851-002 11,50 €
Scania R '09 TL Zugmaschine
Farbneueit: reinweiß / New colour: pure white



ab Januar 2013 lieferbar!
delivery in January 2013 H0 1/87

158008-003 16,00 €
Scania R '09 TL mit Rammschutz Zugmaschine
Farbneueit: blaumetallic / New colour: blue metallic



ab Januar 2013 lieferbar!
delivery in January 2013 H0 1/87

158022-002 11,50 €
Volvo FH Gl. Zugmaschine
Farbneueit: feuerrot / New colour: flame red



H0 1/87

090438 13,50 €
VW up!, 2-türig / two-door „Johanniter Rheinessen“
Der Regionalverband der Johanniter in Rheinessen setzt diesen zweitürigen VW up! im Fahrdienst ein. Das Modell wird vorbildgerecht rundum mit den Logos sowie der roten Welle bedruckt.
The regional association of the Knights of St. John in Rheinessen operates this two-door VW up! for car services. The model features the logo and the red wave all around.



H0 1/87

090391 19,50 €
Mercedes-Benz Sprinter Ziegler „Feuerwehr Torgelow“
Die Feuerwehr aus Torgelow setzt neben weiteren Löschfahrzeugen diesen Mercedes-Benz Sprinter mit Ziegler-Aufbau als Vorausrüstfahrzeug ein. Auch dieses im Ziegler-Design gestaltete Fahrzeug trägt das Stadtwappen auf den Türen.
Next to other fire engines, the fire brigade Torgelow operates this Mercedes-Benz Sprinter with Ziegler superstructure as immediate response vehicle. The vehicle in Ziegler design also features the city crest on the doors.



H0 1/87

090384 39,50 €
IFA G5 Tanklöschfahrzeug „Feuerwehr Torgelow“
Die Freiwillige Feuerwehr in Torgelow nahe Neubrandenburg hält dieses Tanklöschfahrzeug auf IFA G5 Basis noch heute als Historiefahrzeug vor. Das Original ist voll einsatzfähig und trägt das Stadtwappen von Torgelow auf den Türen.
Ebenfalls im Herpa Programm: Art.-Nr. 049900 IFA G5 TLF „Feuerwehr“, Art.-Nr. 744157 IFA G5 TLF „NVA“
The auxiliary fire brigade in Torgelow near Neubrandenburg keeps this fire engine on IFA G5 base as historic vehicle. The original is fully operational and features Torgelow's city crest on the doors. Also still available: Art.-Nr. 049900 IFA G5 TLF „Feuerwehr“, Item-Nr. 744157 IFA G5 TLF „NVA“



H0 1/87

090445 19,50 €
MAN LE 2000 LF 10/6 „Feuerwehr Nürnberg“
An mehreren Wachen in Ortsteilen setzt die Nürnberger Feuerwehr das Ziegler LF 10/6 Löschfahrzeug ein. Vorbild für dieses Modell ist das Fahrzeug aus Nürnberg Eibach mit der Kennung 29/48/1.
Ebenfalls im Herpa Programm: Art.-Nr. 090261 MAN LE2000 TLF 24/60 „Feuerwehr Nürnberg“
The Nuremberg fire brigade operates the Ziegler LF 10/6 fire engine at several district fire stations. Original of this model is the vehicle from Nuremberg Eibach with the identification 29/48/1. Also still available: Item-Nr. 090261 MAN LE2000 TLF 24/60 „Feuerwehr Nürnberg“



H0 1/87

090421 14,50 €
Mercedes-Benz Vario Langkasten „Feuerwehr München Atemschutz-Messtechnik“
Die Münchener Feuerwehr setzt diesen Kastenwagen auf Basis des Mercedes-Benz Vario im Bereich der Messtechnik Atemschutz ein. Das in einmaliger Auflage produzierte Modell ergänzt die Flotte der bisher bei Herpa gefertigten Münchener Feuerwehrfahrzeuge.
The fire brigade Munich operates this Mercedes-Benz Vario-based box wagon for measurement technology and for breathing protection equipment. The one-time edition model enhances the fleet of the hitherto released fire engines from Munich.



H0 1/87

090414 16,50 €
Mercedes-Benz Sprinter RTW „DRK Fulda“
Das Deutsche Rote Kreuz in Fulda setzt drei dieser auffällig lackierten Rettungswagen ein. Alle drei Fahrzeuge sind heckseitig mit einem auffälligen Streifendesign gestaltet. Die authentisch bedruckten Modelle erscheinen in einmaliger Auflage.
The German Red Cross in Fulda operates three of these strikingly designed ambulance vehicles. All three of them feature the flashy stripe design in the rear. The authentically printed models are released as one-time editions.



H0 1/87

22,50 €

090452

MAN TGS M Wechsellader / MAN TGS M truck chassis with load handling system „Berliner Feuerwehr“
Der MAN TGS als Wechselladerfahrzeug wird von der Berliner Feuerwehr eingesetzt. Das Modell trägt den Wechselbehälter Auffangbehälter, der auffällig im Design der Berliner Feuerwehr dekoriert ist. Ebenfalls im Herpa Programm: Art.-Nr. 090230 VW Crafter 2011 Bus „Berliner Feuerwehr“

The MAN TGS as swap body vehicle is operated by the Berlin fire brigade. The model transports the swap body collection vessel featuring the Berlin fire brigades striking design.
Also still available: Item-Nr. 090230 VW Crafter 2011 Bus „Berliner Feuerwehr“



H0 1/87

22,50 €

090483

MAN TGA M Pritschen-LKW mit Ladekran / MAN TGA M truck with platform and crane „THW Roth“
Im mittelfränkischen Roth wird dieser MAN TGA Pritschen-LKW mit beweglichem Heckladekran für den Materialtransport eingesetzt. Das weiße Fahrzeug wurde den THW Vorgaben entsprechend beschriftet.

In Roth, Central Franconia, this MAN TGA platform truck with articulated rear loading crane is operated to transport material. The white vehicle features the THW's (German Federal Agency for Technical Relief) writing.



H0 1/87

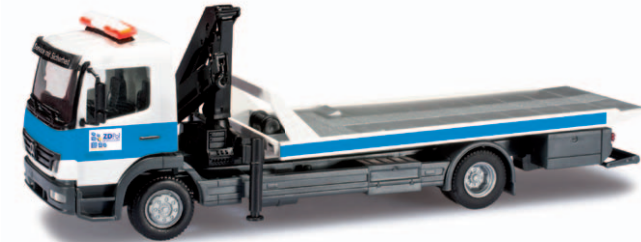
29,50 €

301930

Scania R '09 TL Container-Sattelzug mit Flatcontainer und Kabeltrommeln
Scania R '09 TL container semitrailer with flat container and cable drum „Jürgen Schmid“

Formneuheit! Das Herpa-Programm wird durch einen Spezialaufbau ergänzt, mit dem der Transport von Kabeltrommeln auch im kleinen Maßstab möglich ist. Erster Spediteur für diese neue Transportkombination ist die Spedition Jürgen Schmid aus Teublitz, der bei Herpa-Fans als Besitzer des Herpa Monument Showtrucks bekannt ist.

New type! The Herpa program is enhanced by a special superstructure allowing the transport of cable drums in the small scale as well. First forwarder of this new transport combination is Jürgen Schmid from Teublitz, among Herpa fans known for owning the Herpa Monument Showtrucks.



H0 1/87

26,50 €

090407

Mercedes-Benz Atego '04 Plateau-Abschleppfahrzeug mit Kran / Mercedes-Benz Atego '04 wrecker crane with platform „Polizei Brandenburg“

Als interne Pannenhilfe setzt die Polizei Brandenburg diesen Mercedes-Benz Atego mit Plateau und Ladekran ein, um liegen gebliebene Polizeifahrzeuge abzuschleppen. Das Modell wurde nach Originalunterlagen gestaltet und wird mit beweglichem Ladekran und Ladegeschirr ausgeliefert.

As internal breakdown service, the police Brandenburg operate this Mercedes-Benz Atego with plateau and loading crane to tow broken-down police cars. The model is designed according to the original documents and is delivered with articulated loading crane and loading gear.



H0 1/87

59,50 €

090377

Rosenbauer Design-Panther „Flughafenfeuerwehr Berlin“

Auch in der Bundeshauptstadt Berlin wird der Rosenbauer Panther auf den Flughäfen eingesetzt. Das Modell erscheint in einmaliger Auflage und wird dem Vorbild entsprechend beschriftet.

Ebenfalls im Herpa Programm: Art.-Nr. 090285 Rosenbauer Panther 8x8 „Feuerwehr Dortmund“

The Rosenbauer Panther is also operated at the airport of the federal capital Berlin. The model is released as one-time edition and features the according labeling. Also still available: Item- Nr. 090285 Rosenbauer Panther 8x8 „Feuerwehr Dortmund“.



H0 1/87

34,50 €

301923

Scania R '09 TL Swapcontainer-Sattelzug / Scania R '09 TL swap container semitrailer „Stelzl / Eurotainer“

Formneuheit! Erstmals bietet Herpa neben dem langen 40ft. Container auch ein modernes Chassis für 20ft. Container an. Der mit einem Container des Vermieters Eurotainer beladene Auflieger wird von einer Scania Zugmaschine der Spedition Stelzl gezogen.

New type! Next to the long 40 ft. container, Herpa now premieres a modern chassis for 20 ft. containers. The superstructure, loaded with a container of the rental company Eurotainer is pulled by a Scania rigid tractor of the forwarder Stelzl.



301831 Mercedes-Benz Actros Streamspace Benzintank-Sattelzug / Mercedes-Benz Actros Streamspace gas tank semitrailer „Total“
 Die Marke Total versorgt seit 60 Jahren in Deutschland Autofahrer mit Kraftstoffen. Herpa realisiert einen aktuellen Mercedes-Benz Actros mit Benzintank-Auflieger im aktuellen Design der Kraftstoffmarke.
 The Total brand has been supplying Germany's car drivers with fuels for 60 years. Herpa realized the current Mercedes-Benz Actros with fuel tank trailer and the company's current design.

HO 1/87 28,50 €



301961 Scania R '09 HL Rungen-Hängerzug mit Ladekran / Scania R HL flatcar trailer with loading crane „Kollan & Klein“
 Kollan & Klein aus Gnewikow in Brandenburg ist spezialisiert auf Holztransporte. Das neueste Fahrzeug im Fuhrpark des Unternehmens ist ein Scania R mit beweglichem Ladekran.
 Kollan & Klein from Gnewikow in Brandenburg have specialized in wood transports. The latest vehicle in the company fleet is a Scania R with articulated loading crane.

HO 1/87 27,50 €



302081 Mercedes-Benz Actros Gigaspaces Gardinenplanen-Sattelzug
 Mercedes-Benz Actros Gigaspaces curtain canvas semitrailer „LKW Walther“ (A)
 LKW Walther ist einer der größten österreichischen Privatkonzerne, gegründet im Jahre 1924. Das Herpa Miniaturmodell erscheint in der aktuellen Farbgebung des international tätigen Transportunternehmens.
 LKW Walther is one of the biggest Austrian private companies and was established in 1924. The Herpa miniature model is released with the current design of the internationally operating transport company.

HO 1/87 27,50 €



301992 Scania R '09 TL Abrollmulden-Hängerzug / Scania R '09 TL transport container trailer „Kurz Karkassenhandel“
 Formneuheit! Mit neuen Abrollmulden erscheint das Scania-Modell der Firma Kurz Karkassenhandel aus Landau / Pfalz. Der schwarze Scania trägt zwei neu gestaltete Abrollmulden, die vorbildgerecht zweifarbig gestaltet sind.
 New type! The Scania model of Kurz Karkassenhandel from Landau/Pfalz is released with new containers. The black Scania pulls two redesigned containers featuring the original's two colors.

HO 1/87 29,50 €



301718 Scania R '09 TL Kühlkoffer-Sattelzug / Scania R '09 TL refrigerated semitrailer „Stübe Transporte“
 Vornehmlich für Blumentransporte setzt Stübe Transporte aus Hamburg diesen wunderschön gestalteten Scania Topline Sattelzug ein. Das außergewöhnliche Design wird bei dem einmalig produzierten Miniaturmodell vorbildgerecht wiedergegeben.
 Stübe Transporte from Hamburg operates this beautiful Scania Topline semitrailer mainly for flower transports. This one-time edition's extraordinary design is true-to-the-original.

HO 1/87 39,50 €



302012 Mercedes-Benz Actros Bigspace Wechselpritschen-Hängerzug
 Mercedes-Benz Actros Bigspace interchangeable platform trailer „Panalpina“
 Auf sechs Kontinenten ist Panalpina als eines der weltweit größten Logistiker im Transportwesen tätig. Herpa realisiert einen neuen Mercedes-Benz Actros Wechselpritschen-Hängerzug aus dem aktuellen Fuhrpark des Unternehmens.
 Panalpina, one of the biggest logisticians worldwide, handles transports on six continents. Herpa realized a new Mercedes-Benz Actros interchangeable platform trailer from the company's current fleet.

HO 1/87 26,50 €



H0 1/87

302029
MAN TGX XXL Euro 6 Zugmaschine mit Rammschutz und Lampenbügel
MAN TGX XXL Euro 6 rigid tractor with accessories
In kobaltblau erscheint die neue MAN TGX XXL Zugmaschine mit Vollverkleidung, Rammschutz und entsprechendem Lampenbügel.
The new fully-trimmed MAN TGX XXL rigid tractor featuring the fender and the appropriate lamp bar is released in cobalt blue.

16,00 €



H0 1/87

301978
Volvo FH Gl. XL Megatrailer-Sattelzug mit Hänger / Volvo FH Gl. XL mega semitrailer with trailer „Pabst“
Einer der im Feldversuch laufenden Lang-LKW in Bayern wird von der Spedition Pabst aus Gochsheim nahe Schweinfurt eingesetzt. Herpa realisiert diesen Volvo FH Globetrotter als Megatrailer mit entsprechendem Volumenanhänger.
One of the three long trucks being tested in Bavaria is operated by the forwarder Pabst from Gochsheim near Schweinfurt. Herpa realized this Volvo FH Globetrotter as mega-trailer with according volume trailer.

36,50 €



H0 1/87

301985
Liebherr Mobilkran LTM 1045/1 „Felbermayr“ (A)
Im Design des österreichischen Unternehmen Felbermayr erscheint der Liebherr Mobilkran LTM 1045/1. Das bildgerechtere gestaltete Modell besteht aus mehr als 100 Teilen, der vierteilige Ausleger ist mit einer Gittermastspitze sowie einer Wippspitze auf eine stattliche Länge von 60cm ausziehbar. Ebenfalls im Herpa Programm: Art.-Nr. 907453 Scania R HL Teletrailer-Sattelzug mit Windradflügel „Felbermayr“ (A) / The Liebherr mobile crane LTM 1045/1 is released in the design of the Austrian company Felbermayr. The authentically designed model consists of over 100 components, the four-piece arm with a latticed mast top and the luffing top can be extended to a grand length of 60 centimeters. Also still available: Item-Nr. 907453 Scania R HL teletrailer semitrailer with wind energy blades „Felbermayr“ (A)

39,50 €



H0 1/87

302005
Scania R '09 TL Kühlkoffer-Sattelzug / Scania R '09 TL refrigerated semitrailer „Scheufler“
In Wohratal in Hessen ist Timo Scheufler Transporte beheimatet, die ihre neue Scania Zugmaschine bei Walter Rosner gestalten ließ. Das Herpa Modell erscheint mit einem farblich passenden Kühlaufleger.
Timo Scheufler Transporte, based in Wöhratal/Hesse, had Walter Rosner design its new Scania rigid tractor. The Herpa model is released with a color-coordinated refrigerated trailer.

34,50 €



H0 1/87

301688
Mercedes-Benz Antos Benzintank-Hängerzug / Mercedes-Benz Antos gas tank trailer „OMV“ (A)
Mit über 29.000 Mitarbeitern betreibt OMV in 13 Ländern auch mehr als 4500 Tankstellen. Für die Versorgung der Stationen mit Kraftstoffen setzt OMV entsprechende Tankzüge ein. Herpa realisiert diesen Hängerzug mit der neuen Mercedes-Benz Antos Zugmaschine.
With over 29,000 employees, OMV runs over 4,500 gas stations in 13 countries. To supply the stations with fuels, OMV operates suitable tank trucks. Herpa realized this trailer with the new Mercedes-Benz Antos rigid tractor.

29,50 €



H0 1/87

301862
Volvo FH Gl. Jumbogardinenplanen-Sattelzug / Volvo FH Gl. jumbo curtain canvas semitrailer „Fluckinger“ (A)
Für Spezial- und Maschinentransporte setzt das im österreichischen Volders ansässige und international tätige Unternehmen Fluckinger seine Fahrzeuge ein. Als Miniaturmodell erscheint zunächst ein Volvo mit Meusburger-Aufleger.
Fluckinger, an internationally operating company from Volders, Austria, operates its vehicles for special loads and machine transports. First, a Volvo with Meusburger superstructure is released.

27,50 €



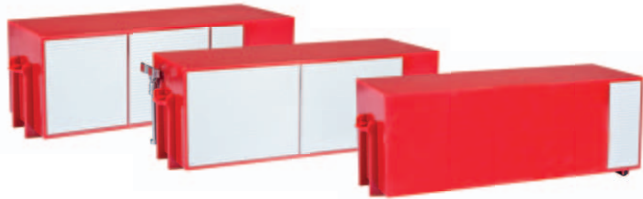
302036 Scania R '09 TL Kühlkoffer-Sattelzug / Scania R '09 TL refrigerated semitrailer „Guntram Muther“ (A)
 Das in Lauterach in Österreich ansässige Unternehmen Guntram Muther ist spezialisiert auf Transporte von und nach Skandinavien. Dieser auffällig gestaltete Sattelzug ist in Österreich sowie in Dänemark und Schweden im Einsatz.
 Guntram Muther from Lauterach in Austria has specialized in transports from and to Scandinavia. The strikingly designed semitrailer is operated in Austria, Denmark and Sweden.

HO 1/87
 39,50 €



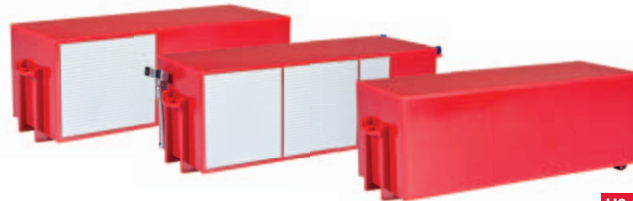
076494 40 ft. Containerchassis Krone mit 2 x 20 ft. Container
 Die Reihe der unbedruckten Auflieger im Herpa-Programm wird durch ein 40 ft. Containerchassis beladen mit einem 20 ft. Boxcontainer sowie einem 20 ft. Kühlcontainer ergänzt.
 The series of plain trailers in the Herpa program is enhanced by a 40 ft. container chassis loaded with a 20 ft. box container and a 20 ft. freezer container.

HO 1/87
 11,00 €



053280 Feuerwehr-Abrollcontainer / Fire department transport container „Set 1“
 Drei unterschiedliche Abrollcontainer aus dem Feuerwehrbereich ergänzen das Sortiment für Bastler und Modellumbauer. Alle Container werden in rot mit silbernen Rollos geliefert.
 Three different transport containers of fire services enhance the range for tinkers and model converters. All containers are delivered in red with silver roller blinds.

HO 1/87
 19,50 €



053297 Feuerwehr-Abrollcontainer / Fire department transport container „Set 2“
 Drei weitere Containervarianten, unter anderem auch ein komplett geschlossener Koffer, ergänzen das Zubehörsortiment. Auch diese Container werden in roter Farbgebung geliefert.
 Three more container variants, inter alia a completely closed box, enhance the accessories range. These containers are also delivered in red.

HO 1/87
 19,50 €



076487 Kühlcontainer-Set / Set with refrigerates containers (3 Stück / 3 pieces)
 Die Reedereien Hapag Lloyd, APL und Hamburg Süd stellen die Vorbilder für drei Kühlcontainer, die in diesem Set enthalten sind.
 The shipowning companies Hapag Lloyd, APL and Hamburg Süd provided the originals for three refrigerated containers included in this set.

HO 1/87
 19,50 €



076500 Tankcontainer-Set / Set with tank containers (3 Stück / 3 pieces)
 Drei Tankcontainer sind in diesem Set nach Vorbildern der Unternehmen Stolt Container, Spedition Talke sowie Spedition Anhalt enthalten.
 Three tank containers of the companies Stolt Container, Spedition Talke and Spedition Anhalt are included in this set.

HO 1/87
 19,50 €



055192 Vitrine für Mercedes-Benz Actros 2011 / Showcase for Mercedes-Benz Actros 2011
 Mit entsprechend passenden Aufnahmen für den neuen Mercedes-Benz Actros 2011 auf der Sockelplatte erscheint diese Vitrine für Solozugmaschinen.
 This showcase for rigid tractors is released with a suitable adapter for the new Mercedes-Benz Actros 2011 on the plate.

PC F HO 1/87
 5,50 €



055208 Vitrine für große Feuerwehr-Modelle und Busse
 Showcase for large fire department models and buses
 Formneuheit! Mit glattem Boden ist nun eine Private-Collection Vitrine für LKW, Busse oder größere Feuerwehrfahrzeuge lieferbar. Die Innenfläche ist 162 mm lang und 48 mm breit. Vitrinenaußenmaße: L x B x H: 187 x 72 x 63
 New type! A Private-Collection showcase with a smooth bottom is now available for trucks, busses or bigger fire engines. The interior surface dimensions are 162 mm long and 48 mm wide.
 The showcase's external dimensions are L x W x H: 187 x 72 x 63

PC F HO 1/87
 7,50 €



HO 1/87

49,90 €

301947

Scania R '09 TL Gigaliner / Scania R '09 TL giga liner „Jimmie Karlsson-Nordic Power“ (SE)

Schweden ist bekannt für seine langen und auch außergewöhnlich schönen LKW. Jimmie Karlsson aus Schweden hat seinen Zug aufwändig gestalten lassen und ihm den Namen Nordic Power gegeben. Das aufwändig dekorierte Modell erscheint in einer einmaligen Auflage.

Sweden is known for its long and extraordinarily fine trucks. Jimmie Karlsson from Sweden had his truck elaborately designed and named it Nordic Power. The elaborately decorated model is released as one-time edition.



Inklusive drei 20ft. Container /
Inclusive three 20ft. containers

HO 1/87

69,50 €

301800

Liebherr Reachstacker LRS 645 mit drei Containern / Liebherr Reachstacker LRS 645 with three containers „Krebsgruppe“

Formneuheit! Ein „Gigant auf Rädern“ ist der Liebherr Containerstapler Reachstacker LRS 645. Das rund 360 PS starke Gerät kann mit seinem Greifarm bis zu 6 Container aufeinander stapeln. Eingesetzt wird der Reachstacker dementsprechend in Häfen und Containerumschlagplätzen. Im Fuhrpark des Korrosionsschutzunternehmens Krebs aus Mecklenburg-Vorpommern wird der Reachstacker zusätzlich für den Umschlag riesiger Turmteile für Windräder genutzt. Der kleine Bruder aus der Herpa Konstruktionsabteilung ist ein Meisterwerk der Modelltechnik: Neben dem ausfahrbaren Greifarm lässt sich auch die Aufnahme der Container individuell an die verschiedenen Größen anpassen und ist wie im Original verschiebbar und drehbar. In Erstauflage erscheint der Reachstacker im Set mit drei 20 ft. Containern, die mittels beigelegten Magneten auch originalgetreu am Arm transportiert werden können.

New type! This Liebherr container carrier truck called Reachstacker LRS 645 is a „Giant on Wheels“. The 360 HP vehicle is able to easily stack up to six containers with its grapple. The Reachstacker is operated accordingly on harbors and container reloading sites. In the fleet of the corrosion protection company Krebs from Mecklenburg-Vorpommern, the Reachstacker is additionally operated to transship giant tower parts of wind engines. The little brother from the Herpa design department is a masterpiece of model technology: Next to the telescopic grapple, the container receiver is adjustable to the container size and is – just like the original – rotatable and moveable. The first Reachstacker edition is released as a set including three 20 ft. containers which can authentically be transported on the arm with the enclosed magnet.



Das fertige Windrad ist im Lieferumfang nicht enthalten und dient nur zur Veranschaulichung!
The final wind energy plant is not included and only for illustration!



ab April 2013 lieferbar!
delivery in April 2013

302067 149,00 €
Set mit drei Mercedes-Benz Goldhofer-Sattelzügen mit Turmteilen
Set of three Mercedes-Benz Goldhofer semitrailer with parts for the wind energy tower



ab März 2013 lieferbar!
delivery in March 2013

302074 129,00 €
Set mit drei Mercedes-Benz Teletrailer-Sattelzügen mit Windradflügeln
Set of three Mercedes-Benz teletrailer semitrailer with wind energy blades



ab Februar 2013 lieferbar!
delivery in February 2013

302050 39,50 €
Mercedes-Benz Actros L '02 Tieflade-Sattelzug mit Nabe
Mercedes-Benz Actros L '02 low boy semitrailer with hub



ab März 2013 lieferbar!
delivery in March 2013

090490 19,50 €
Mercedes-Benz Sprinter '06 BF3



ab Februar 2013 lieferbar!
delivery in February 2013

302043 49,50 €
Mercedes-Benz Actros LH '08 Tieflade-Sattelzug mit Turbinengehäuse
Mercedes-Benz Actros LH '08 low boy semitrailer with turbine housing

HO 1/87

Spedition Balmer, Vestas Windenergieanlage auf Reisen

Die Spedition Balmer aus Holthusen südlich von Schwerin ist spezialisiert auf Schwer- und Spezialtransporte – unter anderem für Windenergieanlagen, die europaweit geliefert werden. Herpa realisiert den Transport einer kompletten Vestas Windenergieanlage mit drei Turmteilen, drei Flügeln, des Turbinengehäuses sowie der Nabe. Begleitet wird der Fahrzeugverbund von einem aktuellen Mercedes-Benz Sprinter BF3 im Design des Unternehmens.

Als Zubehör sind noch im Herpa-Programm erhältlich: Art.-Nr. 159012 Antrieb und Blinkelektronik für „Windenergieanlage“ und Art.-Nr. 053235 Sockel für Windenergieanlage

The forwarder Balmer from Holthusen, south of Schwerin, has specialized in heavy loads and special transports – inter alia for wind power plants which are delivered Europe-wide. Herpa realized the transport of an entire Vestas wind power plant including three tower pieces, three blades, the turbine shell and the hub. The transport is accompanied by the current Mercedes-Benz Sprinter BF3 featuring the company design. The Herpa program also offers the following accessories: item no. 159012 – drive and blink electronics for wind power plant and item no. 053253 – base for wind power plant.



PC HO 1/87

110624

Renault Magnum Zugmaschine / Renault Magnum rigid tractor „Straubinger Tigers / Spedition Schmalhofer“
 Als Fan des Eishockeyteams der Straubinger Tigers hat sich Markus Seidel von der Spedition Schmalhofer aus Ergoldsbach diese aktuelle Renault Magnum Zugmaschine bei Walter Rosner lackieren lassen. Das Modell erscheint in einer einmaligen Auflage in der bekannten Vitrine.
 As fan of the ice-hockey team Straubinger Tigers, Markus Seidel of the forwarder Schmalhofer from Ergoldsbach had this current Renault Magnum rigid tractor designed by Walter Rosner. The model is a one-time edition and delivered in the well-known showcase.

34,50 €



PC HO 1/87

110600

MAN TGX XXL Zugmaschine / MAN TGX XXL rigid tractor „Melmer Kinder“ (A)
 Der bekannte Sattelzug der Spedition Melmer aus Imst hat eine neue Zugmaschine erhalten, die von dem Künstler Knud Tiroch an den vorhandenen Auflieger farblich angepasst wurde. Die Zugmaschine erscheint in der Vitrinenverpackung in einmaliger Auflage.
 Ebenfalls im Herpa Programm: Art.-Nr. 110501 MAN TGX XXL Zugmaschine „Melmer Wasser und Steine“
 The well-known semitrailer of the forwarder Melmer from Imst was equipped with a new rigid tractor, designed and color-coordinated with the available trailer by the artist Knud Tiroch. The rigid tractor is a one-time edition and will be delivered in a showcase box.
 Also still available: Item-Nr. 110501 MAN TGX XXL rigid tractor „Melmer Wasser und Steine“

34,50 €



PC HO 1/87

121446

DAF XF 105 SSC Kühlkoffer-Sattelzug / DAF XF 105 SSC refrigerated semitrailer „Goldgräber II“
 Der Unternehmer Guido Paulus hat sich vor Jahren seine Zugmaschine unter dem Namen „Nugget“ bei Walter Rosner lackieren lassen. Nun hat Walter Rosner das Design verändert und einen kompletten Auflieger lackiertechnisch angepasst. Das Truck-Highlight wird in einmaliger Auflage im März 2013 ausgeliefert.
 Years ago, Guido Paulus had Walter Rosner paint his rigid tractor called Nugget. Now, Walter Rosner has modified the design and color-coordinated an entire trailer. The one-time edition truck highlight will be delivered in March 2013.

59,00 €

miniTanks



744324
Ural Befehlsstandfahrzeug „Sowjet-Armee in Afghanistan“

HO 1/87

19,90 €



744331
Ural Koffer-LKW „Rotes Kreuz, Sowjet-Armee in Afghanistan“

HO 1/87

19,90 €



744386
ZIL 157 Koffer-LKW „CA“

HO 1/87

19,90 €



744393
IFA L 60 Planen-LKW „NVA“

HO 1/87

19,90 €



744409
Ural 452 Pritschen-LKW „Russische Garde“

HO 1/87

19,90 €



744348
Ural Tank-LKW „Trinkwasser“

HO 1/87

19,90 €

- Marken-, Geschmacksmuster- und Urheberrechte werden benutzt mit der Erlaubnis des Inhabers Volkswagen AG.
- „Mercedes-Benz“ and the design of the enclosed product are subject to intellectual property protection owned by Daimler AG. They are used by Herpa Miniaturmodelle GmbH under license.
- Marken-, Geschmacksmuster- und Urheberrechte werden benutzt mit der Erlaubnis des Inhabers AUDI AG.

Limitierte Auflage / Limited edition Formneuheit / New type Farbneuheit / New color release Private Collection / Vitrinen Modell

Prospekt zeigt maßstabsgetreue Miniaturmodelle für erwachsene Sammler. Bei den Modellabbildungen kann es sich um Vorserienmuster handeln. Änderungen vorbehalten.
Catalogue shows true to scale models for adult collectors. The pictures may be pre-production samples. Model details are subject to change.
Preisangaben sind unverbindliche Preisempfehlungen zum Zeitpunkt der Drucklegung inkl. deutsche MwSt, Irrtum und Änderungen vorbehalten.
All prices are recommended retail prices at press date, including German VAT. Errors and omissions excepted.

Herpa Miniaturmodelle GmbH . 90599 Diethenhofen . Germany . Tel. +49(0)9824.951-00 . Fax +49(0)9824.951-200 . www.herpa.de



IN LUFTIGER HÖHE

Es scheint fast wie beim Original: Kaum ist die imposante Windkraftanlage aufgestellt und soll den nötigen Strom liefern, da stellen sich schon technische Mängel ein. Natürlich nicht bei uns Modellbauern. Es ist ja nur das Thema für ein kleines Diorama mit Arbeiten in luftiger Höhe, wie Herpa nur zu Luchern zu berichten weiß.

Das Windrad von Herpa ist ein tolles Modell nach dem Original. Die Details sind so fein, dass man sich vorstellen kann, wie die riesige Anlage in der Realität aussieht. Die Details sind so fein, dass man sich vorstellen kann, wie die riesige Anlage in der Realität aussieht. Die Details sind so fein, dass man sich vorstellen kann, wie die riesige Anlage in der Realität aussieht.

205689 Die neue Ausgabe DER MASS:STAB / The new issue DER MASS:STAB 6,50 €

In Ausgabe 6/12 lesen Sie / Some of the topics in issue 6/12:

- Reportage: Klettermaxe: Der neue Melmer-Truck
Cat burglar: The new Melmer-Truck
- Umbau: Ein kompakter Kipper / Rebuilding: A chunky dumper
- Reportage: Vom Biedermann zum Brandstifter
From the honest man to the fire raiser

Abonnieren Sie jetzt DER MASS:STAB ab 36,00 Euro pro Jahr:
Subscribe to DER MASS:STAB starting at 36 Euro annually:
www.herpa.de/magazine

TEILESERVICE SPARE PARTS SERVICE

Art.-Nr.	Bezeichnung	Inhalt/Stück	Preis
081481	Fahrgestell LF 20/16	2	6,50 €
081498	Fahrgestell TLF	2	6,50 €
081511	Fahrgestell HLF 2000	2	6,50 €
082082	Aufbau HLF 20/16 3-teilig	2	15,00 €

Ihr Herpa Fachhändler / Your Herpa dealer