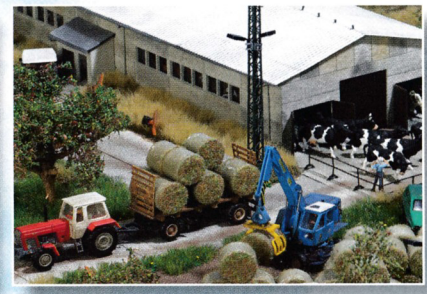




NEWS 2008

MODELLBAHN-ZUBEHÖR & AUTOMODELLE

50
1958-2008
JAHRE
BUSCH-MODELLE



50

1958 - 2008
JAHRE
 BUSCH - MODELLE



Unsere Jubiläumsangebote finden Sie hier:
<http://50-Jahre.Busch-Modell.de>

NATUR PUR

»Natur pur«, die Erfolgsserie von Busch wird fortgeführt: Blühende Tabakpflanzen, ganz kleiner Löwenzahn und Gemüse (Kohlrabi, Fenchel, Zucchini und Lollo Rosso). Absoluter Clou sind die neuen, winzigen Tiere: Frösche, Schmetterlinge, Hornissen, Salamander, Schlangen und Ratten, die jetzt die H0-Welt bevölkern. Mit diesen Gags lassen sich auf wenigen Quadratzentimetern fantastische Miniatur-Welten gestalten und Modellbahn-Landschaften werden zu echten »Hinguckern«. Modellbauvergnügen wie noch nie!

Weitere Highlights sind Gebäude, die in der neusten »Laser-Cut« Technologie hergestellt werden. Durch die Verwendung von Echtholz und anderen Naturmaterialien sehen die Modelle absolut realistisch aus.

Baugröße **H0 N TT**
 Damit Sie leichter die passenden Artikel für Ihre Modellbahnanlage finden, haben wir der Artikelnummer in einem Farbfeld die entsprechende Baugröße wie z.B. H0 usw. vorangestellt. Artikel ohne Angabe der Baugröße sind für alle Spurweiten geeignet.

Dieses Jahr feiert Busch ein besonderes Jubiläum: »50 Jahre Busch-Modelle«. Aus diesem Anlass werden eine ganze Reihe von Jubiläumsartikeln angeboten, u.a. ein Replikat des ersten Busch Modells, dem Flugzeug Messerschmitt ME 109, ein Borgward Isabella Coupé aus purem Gold, spezielle Modellbahn-Zubehör-Artikel zu Sonderpreisen, Automodelle in limitierten Auflagen u.v.m. Den Jubiläumsprospekt mit allen Artikeln erhalten Sie bei Ihrem Fachhändler oder im Internet bei: <http://50-Jahre.Busch-Modell.de>. Wir wünschen Ihnen viel Spaß bei Ihrem Modellbahn-Hobby.

Ihre
 Busch Modellspielwaren



H0 1221 Tabak

Bausatz für ein Tabakfeld mit 56 exakt nachgebildeten Tabakpflanzen im Maßstab 1:87. Inkl. Grundplatte und Beflockungsmaterial für die Blütendolden. Größe: ca. 100 x 100 mm, 25 mm hoch.

Tobacco. Tabac.



H0 1222 Gemüse & Salat

Bausatz für ein Gemüse- und Salatbeet, bestehend aus folgenden Pflanzen: jeweils 8 grüne und rote Kohlrabiköpfe, 16 Gemüse-Fenchel, 8 Zucchini-Büsche und 16 Salatköpfe »Lollo Rosso«. *Vegetable and salad. Légumes et salade.*



H0 1402 Tabakscheune

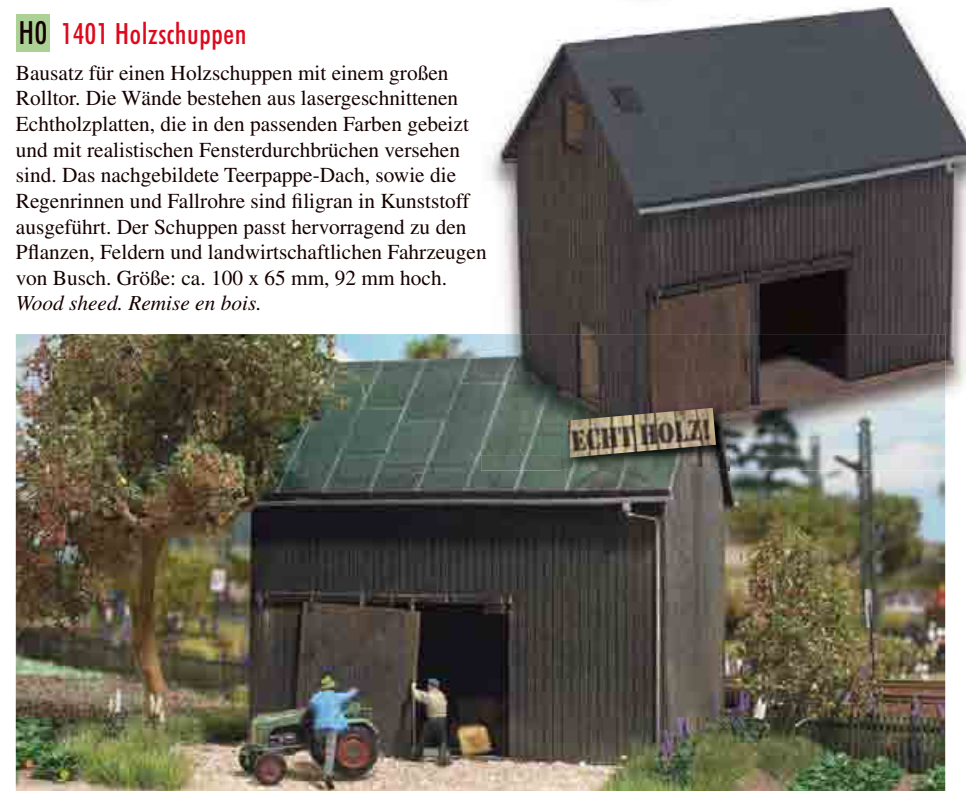
Bausatz für eine Tabakscheune mit zwei großen Rolltoren. Die Wände bestehen aus lasergeschnittenen Echtholzplatten, die in den Originalfarben fertig gebeizt sind. Die seitlichen Lüftungsöffnungen sind mit Lamellengittern versehen. Ziegeldach, Regenrinnen und Fallrohre sind filigran in Kunststoff ausgeführt. Die Tabakscheune lässt sich hervorragend mit den neuen Tabakpflanzen kombinieren. Größe: ca. 100 x 65 mm, 92 mm hoch.

Tobacco barn. Grange de tabac.



H0 1401 Holzschuppen

Bausatz für einen Holzschuppen mit einem großen Rolltor. Die Wände bestehen aus lasergeschnittenen Echtholzplatten, die in den passenden Farben gebeizt und mit realistischen Fensterdurchbrüchen versehen sind. Das nachgebildete Teerpappe-Dach, sowie die Regenrinnen und Fallrohre sind filigran in Kunststoff ausgeführt. Der Schuppen passt hervorragend zu den Pflanzen, Feldern und landwirtschaftlichen Fahrzeugen von Busch. Größe: ca. 100 x 65 mm, 92 mm hoch. *Wood shed. Remise en bois.*



HO 1223 Wildgarten

Bausatz für einen natürlichen Nutz- und Ziergarten, wie er in Kleingartenkolonien oder bei Wohn- und Bauernhäusern zu finden ist. Inhalt: Bodendecker »Frühlingsgras«, Holzzaun, Brunnen, Sandmischung, Komposthaufen, Schubkarren, Farne, Gräser, Blattpflanzen, verschiedene Blumen wie Dahlien, Lupinen, Margeriten und Sonnenblumen, außerdem Gemüse wie Gurken, Tomaten, Kohl und Salat sowie ein Obstbaum mit reifen Äpfeln. Zum »Beleben« sind noch Kleintiere (Schmetterlinge, Hornissen, Frösche, Ratten usw.) zum selbst Bemalen enthalten. Natürlich kann mit dem Packungsinhalt auch ein »gepflegter« Wohnhaus-Garten gestaltet werden. Inklusive ausführlicher Anleitung mit vielen Gestaltungs-Tipps.

Größe: ca. 130 x 170 mm

Savage garden. Jardin sauvage.



HO 1153 Kleintier-Set

Winzige Feld-, Wald- und Gartentiere im Maßstab 1:87 zum selbst Bemalen: jeweils 8 Schmetterlinge, Frösche, Ratten, Schlangen, Hornissen und Fische, je 4 Salamander und Eichhörnchen und jeweils 2 Hasen, Igel, Kaninchen, Raben, Spechte und Eulen. *Small animals. Petits animaux.*



HO 1233 Lupinen und Dahlien, fertig montiert

4 Zierlupinen-Stauden in verschiedenen Farben und ein bunter Dahlienstrauch, jeweils auf einer Grundplatte fertig montiert. Inklusive einer bunt bemalten Vogelscheuche. Verpackung in Klarsicht Präsentationsbox.

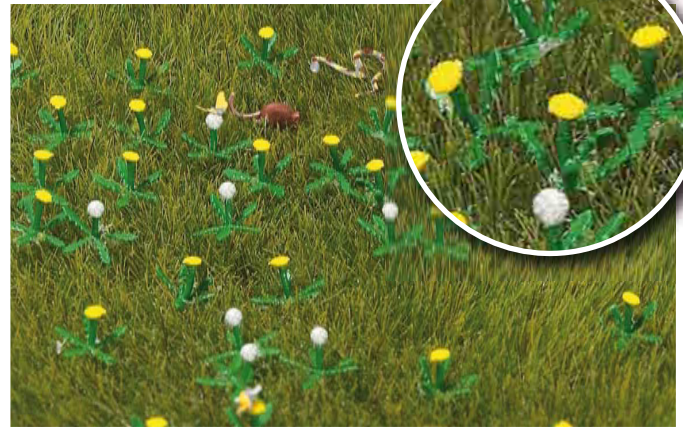
*Lupines and dahlias. Ready-made.
Lupins et dahlias. Assemblage fini.*



HO 1220 Löwenzahn

Bausatz für 60 blühende Löwenzahn-Pflanzen und 60 Pusteb Blumen. Inklusive Grasfläche (ca. 148 x 105 mm) zum Anlegen einer kleinen Löwenzahnwiese. Die Löwenzahnpflanzen können natürlich auch einzeln in Wegeritzen, an Mauern usw. gepflanzt werden. Zum »Beleben« enthält das Set noch Kleintiere (Schmetterlinge, Hornissen, Frösche, Ratten, Hornissen usw.) zum selbst Bemalen.

Dandelions. Dent-de-lion.



HO 1234 Wildlupinen, Farne und Pilze, fertig montiert

5 Wildlupinen-Stauden in verschiedenen Farben, zwei Farnbüsche und drei bedruckte Pilze, jeweils auf einer Grundplatte fertig montiert. Verpackung in Klarsicht Präsentationsbox. *Wild lupines, fern and mushrooms. Ready-made.
Lupins de la lisière, fougère et champignons. Assemblage fini.*



999810 Buch »Natur Pur – Modellbau vom Feinsten«

Das ultimative Nachschlagewerk für alle Modellbahn- und Modellbau-Fans! Der bekannte Autor Markus Tiedtke präsentiert hier erstmals eine umfassende Übersicht über die vielfältigen Gestaltungsmöglichkeiten mit den superdetaillierten Natur pur-Artikeln. Ob Blumen, Gemüse oder Bäume - hier findet sich auf 128 Seiten im A4-Format eine noch nie da gewesene Fülle von Beispielen und Basteltipps in systematischen Arbeitsschritten. Die hochwertigen Fotografien und die Auflistung der für den Bau benötigten Produkte erleichtern den Nachbau. Großformatige Stimmungsbilder mit den Ergebnissen motivieren zusätzlich. Es wird nicht nur demonstriert, wie man die Natur perfekt nachbildet, sondern es werden auch außergewöhnliche »Locations«, wie die Umgebung eines Vampir-Schlusses, gezeigt.



»Natur pur« Landschaftsbau-Seminare

Mit unserem Landschaftsbau-Seminar »Natur pur« wollen wir Ihnen zeigen, wie mit Busch-Materialien naturgetreue Landschaften gestaltet werden können. Perfekte Bodengestaltung (Wiese, Sand, Straße) und der richtige Einsatz von Blumen und anderen »Kleinigkeiten« steht im Vordergrund. Nach Abschluss des 1,5-tägigen Seminars haben Sie selbst ein Diorama (ähnlich Abbildung) gebaut und erhalten eine Urkunde über die Seminarteilnahme. Weitere Informationen und Anmeldeunterlagen erhalten Sie direkt von Busch oder im Internet unter: www.busch-model.com/info/seminar.htm



Reiterhof

Modernste Laser-Cut-Technologie für die Fertigung von historischen Modellgebäuden

Bei den Gebäuden des Reiterhofes besteht das Fachwerk aus richtigem Holz, das mit der neuesten Laser-Cut-Technologie geschnitten wird. Dadurch sind die Einzelteile extrem präzise – alle Teile des Bausatzes passen perfekt zusammen. Durch die Verwendung von Naturmaterialien sehen die Gebäude unwahrscheinlich realistisch aus, da kein »Plastikglanz« den Gesamteindruck stört. Aus technischen Gründen werden die Ziegeldächer aus Kunststoff hergestellt. Um diese an die hochwertige Gesamtoptik anzupassen, werden sie so vorbehandelt, dass auch hier die Oberflächen vorbildgetreu matt sind.



H0 1404 Schmiede

Das Gebäude entspricht in der Materialausführung der Stallung und ist auch von der Bauweise her perfekt mit dieser zu kombinieren. Es besitzt zwei Stockwerke, wobei das untere die Schmiede beherbergt. Im Obergeschoss befinden sich die Wohnräume. Als besonderes »Bonbon« besitzt das Gebäude einen filigranen Wetterhahn. Bausatz. Größe: ca. 100 x 72 mm, 110 mm hoch.

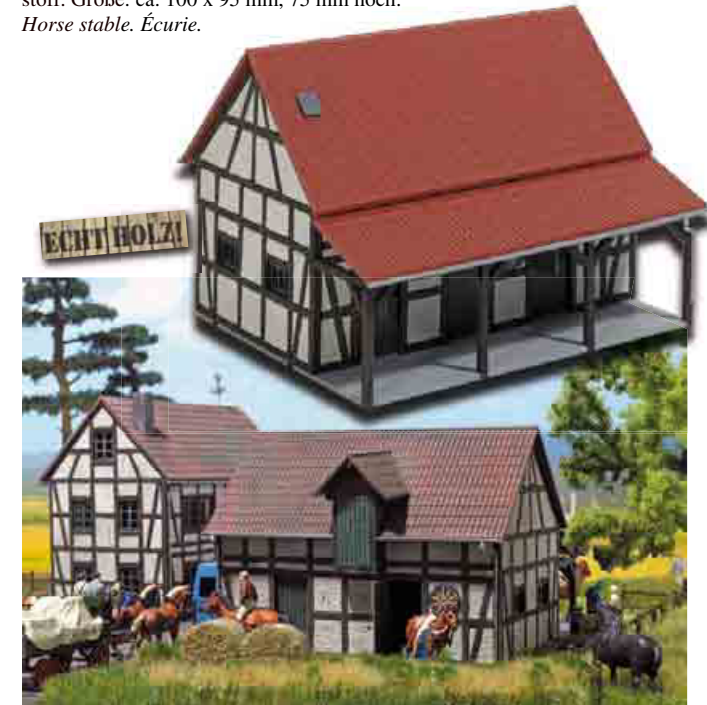
Blacksmith's shop. Forge.



H0 1403 Pferde-Stallung

Bausatz für eine ländliche Stallung mit drei Pferdeboxen in einem attraktiven Gebäude mit Anbau und Fachwerk aus echtem Holz. Die Gefache (Raum zwischen den Holzbalken) bestehen im Modell aus einem Spezialkarton, der entsprechend farblich behandelt ist und die Putzstruktur verblüffend echt wiedergibt. Fachwerk und Gefache bilden einen reizvollen Kontrast und sind, wie die enthaltenen Wagenräder, filigran im Laserschnitt hergestellt. Das Dach sowie Regenrinnen, Fallrohre, Fenster und Scheiben sind aus Kunststoff. Größe: ca. 100 x 95 mm, 75 mm hoch.

Horse stable. Écurie.



»Groundcover«-Bodendecker

Grasfasern in unterschiedlichen Farben und Längen bilden ein Vlies, das sich allen Bodenunebenheiten anpasst. Dabei ergibt sich ein unübertroffener Gesamteindruck. Schon kleine Abschnitte ergeben verblüffende Effekte am Rand von Wegen, Mauern usw. Die Groundcover-Bodendecker sind 297 x 210 mm groß. Das neue Motiv »Flusslandschaft« ergänzt das vorhandene Motiv »See mit Ufergestaltung«, kann aber auch mit der neuen »Moorlandschaft« und der »Wacholderheide« erweitert werden.

Die professionelle Methode für die realistische Bodengestaltung!

1313 Flusslandschaft

Ein paar Frösche und Schmetterlinge aus dem Tier-Set 1153 ans Ufer setzen – fertig ist eine idyllische Bachlandschaft.

River. Rivière.



1315 Wacholderheide

Aufkleben und mit ein paar Tieren »beleben« - fertig ist ein Stück professionell gestaltete Natur.

Juniper. Genévrier.



1314 Moorlandschaft

Dunkle Wasserlöcher, rundherum typische Vegetation.

Moor. Marais.



1316 Distelfeld

Verblühte Disteln setzen Akzente in Ihre Modelllandschaft.

Thistle field. Champ de chardon.



HO 6046 Gewässer-Gestaltungs-Set

Komplett-Set zur naturgetreuen Gestaltung von Flüssen und Bächen. Die ausführliche farbige Anleitung beschreibt Schritt für Schritt, wie man mit dem reichhaltigen Inhalt des Sets natürlich wirkende Gewässer gestalten kann und enthält viele Profi-Tipps. Inhalt: 125ml Modellwasser »Aqua«, Quarzsand in verschiedenen Farben für die realistische Gestaltung des Untergrundes, Kieselsteine in verschiedenen Größen für den Randbereich, Wildgrasfasern, Schilf und Seerosenblätter für die Ufergestaltung, eine Holzbrücke und sogar Echtholz-Naturstämmchen als Treibholz u.ä. *Waters. Eaux.*



HO 6390 Feldinsel

Feldinsel mit zwei Laubbäumen und Büschen, wie sie in der Natur oftmals auf einem Acker und in der Ebene zu finden ist. Das Set beinhaltet das passende Bodendecker-Material für eine Fläche von ca. 205 x 95 mm, die Bäume sind bis zu 115 mm hoch. Zusätzlich enthalten sind Feldtiere zum selbst Bemalen: Ratten, Schlangen, Salamander, Frösche, Hornissen und Schmetterlinge. *Deciduous trees and shrubs. Arbres à feuilles et arbustes.*



HO 6392 Aufforstung mit Jungbäumen

Sortiment für eine Aufforstung (15 junge Fichten, ca. 20 - 25 mm hoch) inkl. Umzäunung und Pilze für die Bodengestaltung. Das Set kann hervorragend mit dem neuen Fichten-Wald HO 6391 kombiniert werden. Platzbedarf: ca. 140 x 140 mm (variabel). *Young trees. Arbres jeunes.*



HO 6391 Fichten-Wald

8 Natur pur Fichten und Hochstammfichten (70 bis 195 mm hoch). Mit Fichtenzapfen zum Ankleben an die höheren Bäume, Farne für die passende Bodengestaltung und Waldtieren (Eichhörnchen, Hase, Igel, Rabe, Specht und Eule). Platzbedarf: ca. 160 x 160 mm (variabel). *Spruce forest. Forêt de sapin.*



Von der »LPG« zum Bauernmarkt

So unterschiedlich und doch so gleich: Auf der einen Seite ein markantes Synonym der ostdeutschen Planwirtschaft, die so genannte »LPG« (Landwirtschaftliche Produktionsgenossenschaft), auf der anderen Seite der individuelle Bauernmarkt, ganz und gar nach den biologischen und ökologischen Individual-Ansprüchen der westlichen »Trend-Gesellschaft« ausgerichtet. Die Verbindung besteht in der umfassenden und modellgerechten Darstellung der Nahrungsmittelkette von der Produktion bis zur Vermarktung. Übrigens: die LPG-Gebäudemodelle sind aufgrund ihrer Architektur auch für die Darstellung von gesamtdeutschen Industriebetrieben, Schlachthöfen, Landmaschinenhandel, Schrottplätzen usw. einsetzbar.



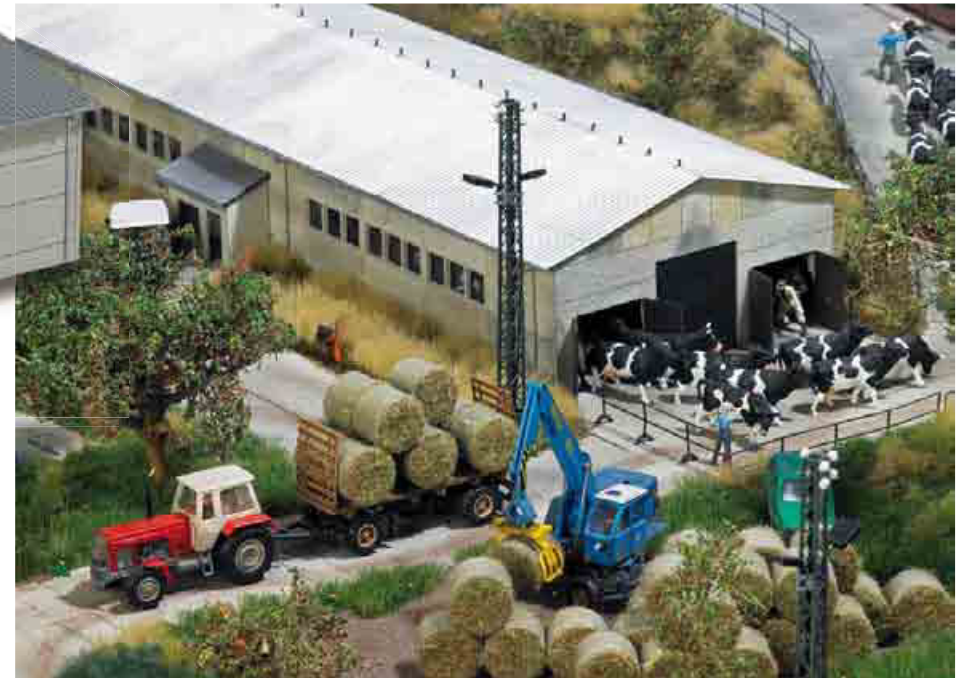
LPG Stallung

Modell eines LPG-Gebäudes, wie sie seit den sechziger Jahren in der ehemaligen DDR entstanden sind. Das Original diente als Färsenaufzucht (»Färs« ist ein weibliches Hausrind, das noch nicht gekalbt hat). Das Gebäudemodell aus Spezialkarton wird in der neusten »Laser-Cut«-Technologie gefertigt und ist farblich nachbehandelt, um die Betonstruktur des Vorbildes authentisch darzustellen. Die zahlreichen Zurrüsteile, wie Regenrinnen, Fallrohre, Fensterrahmen, Scheiben und Belüftungsröhre auf dem Dach, bestehen aus filigranen Kunststoffspritzgussteilen. Das Gebäude verfügt an den Stirnseiten über je drei Tore, die man auch in geöffnetem Zustand präsentieren kann. Mit mehreren Bausätzen können größere Anlagen gebaut werden. Das Gebäudemodell ist auch ideal geeignet, um »zweckentfremdet« zu werden, denn viele der ehemaligen LPGs dienen inzwischen neuen Verwendungszwecken. Sie beherbergen heute Baumärkte, Garten-Center, Kfz-Werkstätten und kleinindustrielle Hersteller. Entsprechender Ausschneidebogen liegt bei. Bausatz.
 Größe H0: ca. 175 x 124 mm, 60 mm hoch.
 Größe TT: ca. 128 x 85 mm, 48 mm hoch.
Stabling. Étable.

H0 1410 LPG Stallung



TT 8750 LPG Stallung



LPG Werkstatt

Werkstatt für die Wartung und Pflege der landwirtschaftlichen Fahrzeuge. Material und Ausstattung entsprechen dem Bausatz der LPG Stallung. Das Gebäude verfügt über zwei Stockwerke. Im unteren Bereich befindet sich die Wartungshalle mit den großen Schiebetoren und den großflächigen Werkstattfenstern, im Obergeschoss die Büroräume, die in der H0-Ausführung über eine Außentreppe zugänglich sind. Bausatz. Größe H0: ca. 190 x 124 mm, 87 mm hoch. Größe TT: ca. 128 x 85 mm, 66 mm hoch.
Workshop. Atelier.

H0 1411 LPG Werkstatt

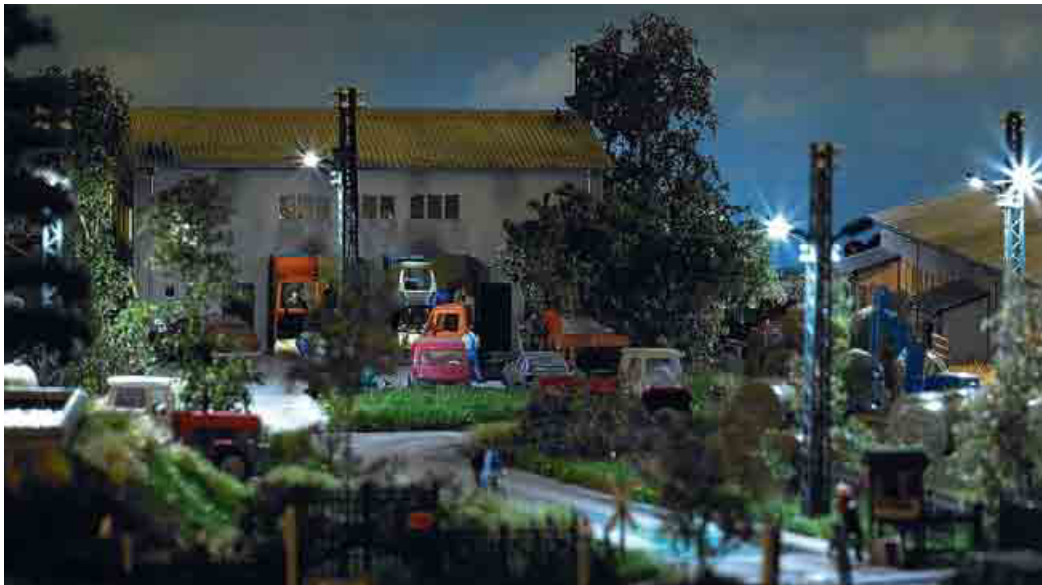


TT 8751 LPG Werkstatt



HO TT 1412 LPG Zubehör

Mit dieser Zusammenstellung kann die LPG perfekt komplettiert werden. Aber auch für sonstige landwirtschaftliche Betriebe aus der Neuzeit sind die Komponenten einsetzbar. Das Set beinhaltet: ein Desinfektionsbecken als Durchfahrt für landwirtschaftliche Fahrzeuge (Größe ca. 80 x 85 mm), eine Silage (Durchfahrtsilo) mit Betonmauern, Folienabdeckung und Autoreifen (Größe ca. 190 x 90 mm, 35 mm hoch), ein Güllebecken mit realistischer Oberfläche (Größe ca. 118 x 85 mm) und die dazu gehörige Pumpstation mit Unterstand, Einfüllstutzen mit Handrad und Schaltschrank (Größe insgesamt ca. 40 x 20 mm, 25 mm hoch). Bausatz. *Farm accessories. Accessoires agricoles.*



HO 4150 Gittermast-Lampe

Typische Industrielleuchte, wie sie seit den siebziger Jahren in der ehemaligen DDR eingesetzt wurde und in den neuen Bundesländern heute noch weit verbreitet ist. Die Bauform eignet sich hervorragend zur Kombination mit den neuen LPG-Gebäuden, ist aber auch für sonstige Industrie-Szenen geeignet. Am oberen Ende des Gittermastes befinden sich filigrane Isolatoren. Realistische Nachbildung des hellen Lichtes, das im Original durch Quecksilberdampflampen erzeugt wurde, durch weiße Neon-LEDs. Der Gittermast kann mit weiteren Leuchtkörpern aus dem Set HO 4152 bestückt werden. Höhe: 105 mm.

*Lamp with pole.
Lampadaire avec mât.*

HO 5603 Traktor Fortschritt ZT 300 & Multicar mit Blinkleuchten

Fahrzeugset »Stadtwerke« mit gelben Blinkleuchten und elektronischer Blinkschaltung. Die Modelle sind sehr gut auch als Baustellenfahrzeuge einsetzbar. Anschlussfertig für 14-16 V Gleich- oder Wechselspannung. *Vehicles with built-in blinkers. Véhicules avec clignotants.*



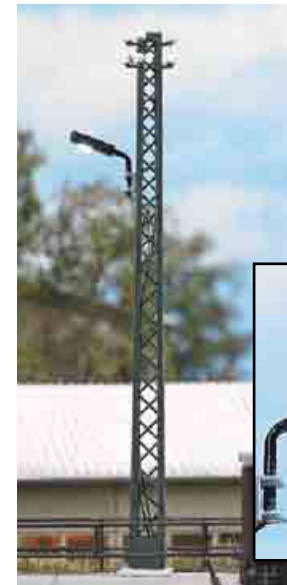
HO 1799 Kupferband

Selbstklebendes Kupferband zur Herstellung von elektrischen Verbindungen. Kupferband auf Grundplatte kleben und die Kabel von Beleuchtungssockeln, elektronischen Schaltungen, Relais, Motoren usw. einfach anlöten (oder antackern). Das Kupferband (6 mm breit, 0,035 mm dick, für Ströme bis max. 2A) kann mit Messer oder Schere geschnitten werden. 10 m Rolle. *Copper cable. Cable de cuivre.*



HO 4152 Industrie-Leuchten

Zwei Wandlampen mit Neon-LEDs. Einfache Montage an Hauswänden. Kann auch zur Ergänzung der Gittermast-Lampe 4150 verwendet werden. *Lamps. Lampadaires.*



HO TT 1106 Betonplatten-Straße

27 Betonplatten-Einzelelemente mit einer Grundfläche von je 60 x 30 mm ergeben eine Gesamtlänge von über 80 cm. Für die Gestaltung von Abzweigungen, Kurven usw. und als Füllstücke für Gleise an Bahnübergängen werden 70 kleinere, teilweise trapezförmige Elemente mitgeliefert. Die Verarbeitung ist ganz einfach: »Beton«-Platten auf die Anlagenplatte kleben, ggf. mit wenig trockener Farbe die Fahrspuren etwas »herausarbeiten«, in die Ritzen Grasbüschel und Löwenzahn setzen – fertig ist eine richtig schöne alte Betonplatten-Straße.

*Concrete slab pavement.
Tracé de béton.*


HO 42850 Pflug B200

Das Modell entspricht einem Aufsattel-Beetpflug wie er vom VEB Weimar, Kombinat Landmaschinen, in dem Leipziger Betrieb für Bodenbearbeitungsgeräte unter der Artikelbezeichnung B200 hergestellt wurde. Das Modell ist besonders für die Traktoren der »Fortschritt«-Serie geeignet. *Plow. Charrue.*


Weimar Mobilbagger T 174

Modell des populären Baggers des ostdeutschen Herstellers, der ab 1965 unter der Typenbezeichnung T174 produziert wurde. Heute noch werden die Bagger in der Landwirtschaft, im Bauwesen oder in anderen Industriezweigen eingesetzt.

Das Modell T 174-2 unterscheidet sich von T 174-1 mit Tieflöffel-Schaufel durch zusätzliche hydraulische Abstützungen an der Unterseite und einem voll beweglichen Greifer. Beide Modelle sind super-detailliert: Hoch filigrane, bewegliche Gelenkteile und Hydraulikgestänge, rundum drehbares Kabinenteil, hauchdünne Bedruckungen von Beschriftungen und Lüftungsgitter sowie grobstollige Reifen für besondere Geländegängigkeit. *Excavator. Excavateur.*


HO 42871 Weimar Mobilbagger T174 – 1

Excavator. Excavateur.


HO 42870 Weimar Mobilbagger T174 – 2

Excavator. Excavateur.


TT 8703 Traktor Fortschritt ZT 300

»NVA«

Tractor. Tracteur.


TT 8704 Traktor Fortschritt ZT 300

»Berliner Verkehrsgesellschaft«

Tractor. Tracteur.


TT 8705 Traktor Fortschritt ZT 300

»Stadtwerke Dresden«

Tractor. Tracteur.


HO 1070 Marktstand »Gemüse«

Bausatz für einen Gemüsestand inklusive großem Marktschirm. Mit 8 Verkaufstischen in verschiedenen Größen, 16 Kisten und einer alten Waage. Viele Gemüsesorten werden angeboten: Kohl, Salat, Pilze, Kürbisse in verschiedenen Größen und Kartoffeln. Diese können lose oder in Säcken mit dem beiliegenden Anhänger transportiert werden. Inklusive Ausschneidebogen mit markttypischen Preis- und Werbeschildern. *Stall with vegetables. Échoppe des légumes.*


HO 1071 Marktstand »Obst, Gemüse, Honig«

Großer Marktschirm mit 3 Tischen für den Obst- und Gemüseverkauf (24 Kisten, Blumenkohl, Brokkoli, Salat, Rotkohl, verschiedene Apfelsorten in unterschiedlichen Farben und Kartoffeln). Kleinerer Stand mit Regal und Überdachung für das Angebot von Honig und Marmelade (über 50 Marmeladengläser, Honiggläser und Flaschen). Inklusive Waage, Kasse und Ausschneidebogen. Bausatz. *Stall with fruits. Échoppe des fruits.*


HO 1072 Marktstand »Blumen«

Bausatz für einen Blumenverkaufsstand mit 2 großen Marktschirmen, 6 Verkaufstischen und über 40 Zink-Blumentöpfen in verschiedenen Größen. Dazu über 200 Blumen (Rosen, Tulpen, Margeriten, Gerbera usw.).

Stall with flowers. Échoppe aux fleurs.



Mini-Welten

Vorbildgetreu zusammengestellte Ausgestaltungsdetails zum direkten Einbau in Ihre Modellbahnanlage. Lieferung in Blisterbox.
Mini worlds. Petits décors.

HO 7706 Marktstand »Obst und Gemüse«

Inhalt: Großer Marktschirm mit Tischen, mehrere Kisten mit verschiedenen Apfelsorten, Zitronen, Zierkürbissen und Kartoffeln. Inklusive Marktfrau und Waage.
Mini world »Stall with fruits and vegetables«. Petit décor »Échoppe des fruits et légumes«.



HO 7707 Marktstand »Kartoffeln«

Inhalt: Verkaufsstand mit großem Marktschirm und Tempo-Dreirad als Transportfahrzeug. Verkaufstische, Kisten und Säcke mit »Pfälzer Kartoffeln«. Inklusive Marktfrau und Mann. *Mini world »Stall with potatoes«. Petit décor »Échoppe des pommes de terre«.*



HO 5421 Bäckereiwagen

Verkaufswagen für Backwaren mit kompletter Inneneinrichtung einschließlich transparenter Verkaufstheke mit Broten, Brötchen und Kuchen. Mit Innenbeleuchtung (weiße LED, anschlussfertig für 14-16 V Gleich- oder Wechselspannung). Komplett-Set einschließlich Stehtischen, Pappeller, Getränkedosen und Ausschneidebogen mit Preis- und Werbe-tafeln. *Bakery sales car. Voiture de vente de boulangerie.*



HO 7708 Marktstand »Fische«

Inhalt: Fischverkauf mit Verkaufstischen, Kisten mit Fischen auf Eis und verschiedenen Muscheln und Fässern mit Heringen. Inklusive Citroën-Lieferwagen und Fischverkäufer.
Mini world »Stall with fish«. Petit décor »Échoppe des poissons«.



HO HO 7709 Marktstand »Blumen«

Inhalt: Marktschirm mit Tischen und Marktfrau. Verzinkte Blumenkübel zum Teil mit Rosen, Tulpen, Margeriten und Gerbera gefüllt.
Mini world »Stall with flowers«. Petit décor »Échoppe aux fleurs«.



7310 Streupulver-Set mit 6 Blütenfarben

Lichtecht eingefärbt, gleichmäßig gekörnt. Inhalt pro Farbe: ca. 10 g. Scatter material, 6 colours. Poudre de litière, 6 couleurs.



Mini-Welten

Vorbildgetreu zusammengestellte Ausgestaltungsdetails zum direkten Einbau in Ihre Modellbahnanlage. Lieferung in Blisterbox. Mini worlds. Petits décors.

HO 7704 Hundehaufen

Inhalt: Smart Fahrzeug »Mist-Mobil« mit Mülltonne und Kehrwerkzeug. Mit Verbotsschildern, Straßenfeger, junger Frau, Hundehaufen und Hund. Mini world »Dog's muck«. Petit décor »Crotte de chien«.



HO 7705 Wohnwagen »Reisegewerbe«

Inhalt: Wohnwagen in Sonderausführung mit Dachgepäckträger, Koffer und Satellitenschüssel. Die Fenster sind mit passenden Motiven hinterlegt. Inklusive Sonnenschirm, Liegestuhl und zwei leicht bekleideten »Damen«. Mini world »Caravan«. Petit décor »Caravane«.



Foliage

Durch ein spezielles Herstellungsverfahren werden Micro-Flocken zu einem 150 x 250 mm großen Geflecht verbunden, ohne dass ein Trägergewebe verwendet wird. Dadurch kann das Material sehr einfach unregelmäßig gerupft bzw. mit Schere oder Messer geschnitten und dann auf dem Gelände aufgeklebt werden. Bereits der Einsatz von wenig Material ergibt verblüffende Effekte beim Geländebau, z.B.: Gestaltung von Wege- oder Waldrändern, als kleine Büsche oder Pflanzen, zum Belauben von Büschen und Bäumen oder auch als »Efeu«-Bewuchs an Gebäuden.

Foliage

7345 Foliage 2-farbig, hellgrün

Light green, 2 colours. Vert clair, 2 couleurs.



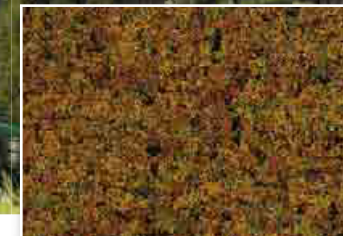
7346 Foliage 2-farbig, hellbraun

Light brown, 2 colours. Brun clair, 2 couleurs.



7347 Foliage 3-farbig, mittelbraun

Brown, 3 colours. Brun, 3 couleurs.



Neu: Mehrfarbig, dadurch noch realistischer.



7531 Ziegelschutt

»Zerbrochene« Ziegel als Ladegut für Baustellen oder Abbruchhäuser. Inhalt: ca. 200 ml. Bricks. Briques.



3-D-Bilder »Miniaturwelten«

Nicht nur für Modellbahner präsentiert Busch unter dem Titel »Miniaturwelten« Bausätze für 3-D-Bilder. Die Serie startet mit der Darstellung der vier Jahreszeiten. Kleine Kunstwerke, die zu Hause an den eigenen Wänden oder auch als wertvolles Geschenk für Sammler und Freunde ihren Platz finden - eine wunderschöne Kollektion. Der Inhalt einer Jahreszeiten-Packung besteht aus einem 3-D-Bilderrahmen aus Holz mit Glasfenster (Format: 20 x 15 x 3 cm), Ausgestaltungsmaterial entsprechend der Jahreszeit (wie z.B. Pflanzen, Blumen, Bäume, kleine Tiere, Zäune, Fenster, Treppen u.v.m.), 2 Hintergrundbildern zur Auswahl und ausführlicher Anleitung. Small world. Le monde en miniature.

13202 Sommer

Picture kit »Summer«. Image à bricoler »Été«.



13201 Frühling

Picture kit »Spring«. Image à bricoler »Printemps«.



H0 7029 Unterführung

Betonunterführung, ab der späten Epoche II einsetzbar. Die Einzelteile des Bausatzes sind aus Spezialkarton, mit der neusten Laser-Cut-Technologie präzise geschnitten und leicht weiter zu verarbeiten. Die Geländer bestehen aus Kunststoff. Die Unterführung ist für ein- und zweigleisigen Betrieb geeignet. Inklusive Verkehrsschilder. Größe abhängig vom Aufbau: ca. 240 x 85 mm, 70 mm hoch. *Undercrossing. Passage souterrain.*


H0 6023 Wohnwagen mit Zubehör

Bausatz für einen kompletten Dauercamper-Platz mit Wohnwagen (Fertigmodell) und vielen Zurüstteilen zum selbst Befestigen: Satellitenschüssel, Markise, Zeltstangen inkl. Rasenfläche, Hecke, Umzäunung und vielen Ausgestaltungsdetails wie Teich, Steine, Rosenbusch, Fliegenpilz, Liegestühle, Grill, Tische, Pappeller, Bierfässchen mit Maßkrug, Luftmatratze, Schlauchboot und Fahrrad. Grundfläche: ca. 145 x 100 mm. *Caravan with accessories. Caravane avec des accessoires.*


13203 Herbst

Picture kit »Autumn«. Image à bricoler »Automnes«.

Kleindioramen

Kleine Geschichten nach dem Motto »So spielt das Leben«. In hochwertiger Sammelbox. Zum Sammeln oder Verschenken. *Lifelike scenes. Mini diorama.*

H0 7633 Kleindiorama »Traumhochzeit«

Amore, Amore! Das »junge Glück« verbringt seine Flitterwochen in der italienischen Toskana. Vor der alten Landvilla wird die Ankunft des Hochzeitspaares noch einmal gefeiert und der Bräutigam überreicht seiner Braut eine goldene Rose. *Lifelike scene »Dream wedding«. Mini diorama »Mariage de rêve«.*


H0 7634 Kleindiorama Halloween 7

Der galante Vampir-Graf lässt keine Gelegenheit aus, der schönen »Untoten« im Sarg seine Aufwartung zu machen. Hierzu ist er extra mit seinem gruseligen »Hot-Rod« angereist. Ob ihm die Rose vor Sonnenaufgang noch zum Erfolg verhilft? *Lifelike scene »Halloween 7«. Mini diorama »Halloween 7«.*


H0 7635 Kleindiorama Merry Christmas XII
»Ein Nikolaus auf Hawaii«

Jetzt hat sich der Nikolaus doch glatt verfahren und ist mit seinem Geschenkmobil in der Südsee angekommen. Zum Glück hat er seine Surf-Ausrüstung und eine Badehose dabei. Ob dem Schneemann der Sonnenschirm etwas nützt? *Lifelike scene »Merry Christmas XII«. Mini diorama »Merry Christmas XII«.*


13204 Winter

Picture kit »Winters«. Image à bricoler »Hiver«.



Flugzeugmodelle 1:87 - Messerschmitt Bf 109

1934 begannen unter der Leitung von Willy Messerschmitt die Entwurfsarbeiten in den Bayerischen Flugzeugwerken (Bf) in Augsburg Haunstetten an einem neuen Jagdflugzeug, das für die damalige Zeit folgende Besonderheiten aufweisen sollte: geschlossene Pilotenkabine, einziehbares Fahrgestell und Rumpf und Tragflächen komplett aus Metall. Nach dem Erstflug im Mai 1935 wurde ab Februar 1937 die Maschine bei der deutschen Luftwaffe eingesetzt. Sie war den meisten feindlichen Jägern überlegen, da sie ausgezeichnete Flugeigenschaften besaß und daher auch erfolgreich ins Ausland exportiert wurde. Mit über 33.000 Stück in verschiedenen Versionen zählt die Bf 109 zu den meistgebauten Jagdflugzeugen der Welt.

Das Busch-Modell ist eine exakte Nachbildung im Maßstab 1:87. Für Sammler werden die verschiedensten Varianten nach Original-Vorlagen erscheinen. Natürlich kann die Messerschmitt auch auf der Modellbahn-Anlage ihren Platz finden, z.B. bei einem Museums-Flugfest o.ä.



HO 25001 Messerschmitt Bf 109 »Yellow 7«

Einsatzflugzeug von Hauptmann Wilhelm Lemke (1920–1943).
Messerschmitt airplane. Avion Messerschmitt.



HO 25000 Messerschmitt Bf 109 »Museum«

Nach einem Vorbild aus dem Technikmuseum Sinsheim.
Messerschmitt airplane. Avion Messerschmitt.



HO 25002 Messerschmitt Bf 109 »Schweiz«

Schweizer Patrouillenflugzeug
*Messerschmitt airplane »Switzerland«.
Avion Messerschmitt »Suisse«.*

HO 25003 Messerschmitt Bf 109 »USA-Nordafrika«

Sandbeige Messerschmitt, wie sie von US-Truppen in Nordafrika erbeutet wurde.
*Messerschmitt airplane »USA-North Africa«.
Avion Messerschmitt »L'Amérique-L'Afrique du Nord«.*



HO 1408 Flugzeughangar

Bausatz für einen Flugzeughangar in klassischer Wellblech-Bauweise. Das Modell verfügt im Innenraum über Verstrebungen aus echtem Holz. Die Oberfläche ist aus einem Mikrowelle-Spezialkarton. Größe: 150 x 145 mm, 65 mm hoch. *Hangar*



Automodelle Neuheiten – März '08



40784 Mercedes-Benz LP809
»THW«



41047 Mercedes O-3500
»Adorf-Reisen«



41102 Opel Olympia
»Kolonnen-Führungsfahrzeug«



41560 Mercedes-Benz 170V
»Fürstenberg«



41829 Ford E-350
»Rural Metro Ambulance Miami«



41959 Citroen H
»Service Départemental«



42208 Multicar
»Stadtgärtnerei«



42812 Fortschritt ZT 303
»Stadtwerke Dresden«



42821 Fortschritt ZT 305
ZT 305-A



43501 Toyota HZ J 78
»Zebra«



43505 Toyota HZ J 78
»DRK«



43600 Mercedes-Benz C-Klasse
Limousine »Elegance« Standard



46102 Smart Fortwo 07
»Fußball 2008«



46171 Smart Fortwo Cabrio 07
»Bären Pilsner«



43660 Mercedes-Benz C-Klasse
T-Modell »Avantgarde« CMD-Collection«
FORMNEUHEIT



Automodelle Neuheiten – März '08



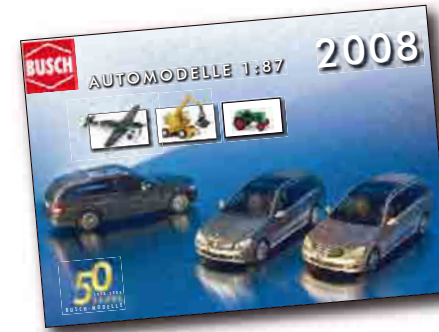
46850 Mercedes-Benz, W 123
Limousine »Standard«, 1977



46856 Mercedes-Benz W123 Limousine
»Feuerwehr Hamm«



47337 Fiat Ducato
»Mobiler Hufschmied«



49993 Busch-Automodelle-Gesamtkatalog
mit über 500 interessanten Modellen in höchster Detaillierung und extravaganter Design. Erhältlich im Fachhandel oder mit einem freigemachten DIN A4 Umschlag (€ 1,44) bei: Busch-Automodelle, Postfach 12 60, D-68502 Viernheim.



48523 Mercedes-Benz M-Klasse
»Sanitätspolizei Bern«



48541 Mercedes-Benz M-Klasse »Facelift«
»Feuerwehr/Notarzt Lausanne«



49020 Ford Crown Victoria
»Miami Dade Police«



49653 Audi A6 Avant
»Krankentransport Ost/West«

Automodelle Neuheiten – Mai '08



40306 BMW 3.5 CSL
»Rennwagen Start-Nr. 11«



40052 Traktor Kramer KL 11
»Zahn der Zeit«



41957 Citroën H
»Sultane«



41423 Mercedes-Benz 170V
»Stabsfahrzeug Panzerdivision«

Automodelle Neuheiten – Mai '08



42802 Fortschritt ZT 300
»Berliner Verkehrsgesellschaft«



42870 Weimar Mobilbagger T174
»T 174 - 2 FORMNEUEHEIT«



42911 Cadillac Station Wagon
»Bestattungswagen«



43008 Toyota Landcruiser J4
»Surf Rescue«



43506 Toyota HZ J 78
»Crocodile Farm Miami«



44917 Anhänger mit Plane
»Färsenaufzucht«



46103 Smart Fortwo 07
Tarnfarben



46104 Smart Fortwo 07
»Fürstenberg«



46187 Smart Fortwo
»DHL«



47336 Fiat Ducato
»Post Schweiz«



47837 Mercedes-Benz Sprinter
»DHL«



48008 Citroen DS 19
»Pinder«



48010 Citroen DS 19
»Classic Salon«



48980 Smart Fortwo
»Fischer-Art Design 1«



48225 Chevrolet Pick-Up
»Horse Riding Club«



49168 Mercedes-Benz C-Klasse, T-Modell
Bundespolizei, metallic



49401 Mercedes-Benz CLK-Klasse
Cabrio mit Fahrerin und Blumenstrauß, metallic



Automodelle Neuheiten – Juli '08



40051 Traktor Kramer KL 11
mit Bauer und Anhänger mit Schwein, incl. Schild



40785 Mercedes-Benz LP809
»Fürstenberg«



42871 Weimar Mobilbagger T174
»T 174 - 1 FORMNEUHEIT«



41947 Citroën H
»Pinder«



42768 VW Käfer
»Aufklärungsfahrzeug Afrikacorps«



43655 Mercedes-Benz C-Klasse
T-Modell »Elegance« »CMD-Collection«
FORMNEUHEIT



44416 Rolls Royce
Silver Cloud, metallic



43502 Toyota HZ J78
»Jeep Discovery«



48450 Piaggio Ape 50
FORMNEUHEIT



46857 Mercedes-Benz W123 Limousine
»Feuerwehr Wuppertal« limited Edition



47335 Fiat Ducato
»Bergwacht Bayreuth«



48011 Citroën DS 19
»Police«



48524 Mercedes-Benz M-Klasse
»Pompiers de Marseille«

Automodelle Neuheiten – Juli '08

48807 Messerschmitt KR 200
 »Hochzeit«

48982 Smart Fortwo
 »Ordnungsamt-Set«

49021 Ford Crown Victoria
 »Miami Beach Police«

49506 Smart Forfour
 style concept »cool & cosy«
 LIMITIERT

49656 Audi A6 Avant
 Polizei »Bayern«, metallic

Automodelle Neuheiten – September '08

41310 Horch 853
 »Kommandeurswagen«

41559 Mercedes-Benz 170V
 »Mercedes Kundendienst«

41828 Ford E-350
 »O-R-M-S«

42850 Pflug B200
 FORMNEUHEIT

42910 Cadillac Station Wagon
 »Ambulance«

44012 Dodge Power Wagon
 »Fire Department Black Forest«

44505 Amerikanischer Bus »Fishbowl«
 »Miami«

46028 LaFrance Pumper
 »Firehouse«

47921 Iveco Daily
 »Fürstenberg«

46192 Smart Fortwo Cabrio
 »René Strickler«

Automodelle Neuheiten – September '08



46509 Renault 4 CV
»Martini«



48226 Chevrolet Pick-Up
»Tabak-Lieferwagen«



48451 Piaggio Ape 50
»Optiker« FORMNEUEHEIT



48543 Mercedes-Benz M-Klasse »Facelift«
»Freadix«



48981 Smart City-Coupé
»Fischer-Art Design 2«



48983 Smart Fortwo
»Crazy Cars«



49170 Mercedes-Benz C-Klasse T-Modell
»Florian Memmelsdorf«



49223 Audi A4 »Facelift«
Polizei mit Pferdetransportanhänger, metallic



49507 Smart Forfour
style concept »hot & tropic«
LIMITIERT



49938 Mercedes-Benz C-Klasse Limousine + T-Modell
«THW - SET«



49939 Mercedes-Benz M-Klasse & Sprinter
Feuerwehr-Set »Böblingen«



Busch Modellspielwaren
Postfach 1260
D-68502 Viernheim
info@busch-model.com
www.busch-model.com



Farb- und Materialänderungen vorbehalten (bei den abgebildeten Neuheiten handelt es sich teilweise um Prototypen, die von der endgültigen Lieferausführung abweichen können). Die Abbildungen beinhalten zum Teil Ausschmückungsdetails wie Figuren, Fahrzeuge, Bäume usw. die nicht zum Lieferumfang gehören.

999897 Modellbahn-Zubehör-Katalog 2008

Über 800 Artikel. Inklusive CD-ROM mit elektronischem Katalog, Such- und Sortierfunktionen, Anleitungen, Videos usw. Den Katalog erhalten Sie für EUR 5,- bei Ihrem Fachhändler oder gegen Scheck bzw. Überweisung direkt von Busch.

Ihr Fachgeschäft: