

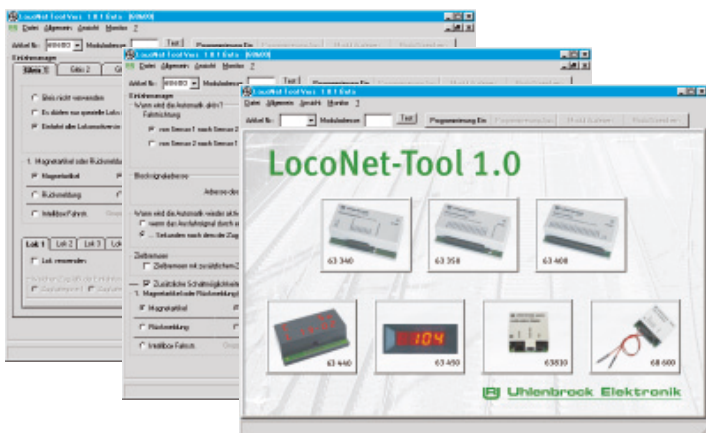
## HERBST- NEUHEITEN 2005

- **LocoNet-Tool 1.0**  
Komfortable Programmierung per PC für LISSY-Empfänger und andere LocoNet-Module
- **Funktionsdecoder 76 900**  
Multiprotokoll (DCC und Motorola)
- **Wege in die digitale Welt**  
Sonderdruck der Artikelserie aus der Modellbahn-Illustrierten

## LOCONET-TOOL 1.0

### KOMFORTABLE PROGRAMMIERUNG PER PC FÜR LISSY-EMPFÄNGER UND ANDERE LOCONET-MODULE

- Für LISSY-Empfänger und andere LocoNet-Module
- Komfortable Programmierung per PC ab Win 98
- Mit vielen Erläuterungstexten
- Speichern der Einstellungen
- Mit LocoNet-Kontrollmonitor
- Für Anlagen, die mit Intellibox, Twin-Center oder Piko Power Box gesteuert werden
- PC Programm für Win98 und aufwärts
- Nutzbar ab Intellibox Software-Version 1.5



- Anschluss des PC's über den ComPort an die Intellibox

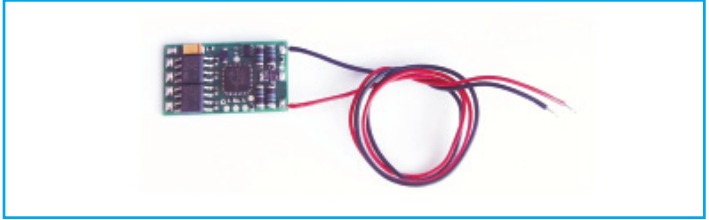
Folgende LocoNet-Geräte können programmiert werden:

- LocoNet-Rückmelder 63 340, 63 350
- Anschlussmodul Gleisbildstellpult 63 400
- LocoNet-Display 63 840, 63 850
- LISSY-Empfänger 68 600

Es können alle LocoNet-CV's der aufgeführten Module programmiert werden. Komfortable Programmierungunterstützung durch erklärende Texte die alle Einstellmöglichkeiten erläutern, so daß in vielen Fällen ohne Bedienungsanleitung programmiert werden kann.

Zusätzlicher LocoNet-Monitor mit dem die Informationsübertragung auf LocoNet überwacht werden kann. Besonders nützlich bei der Fehlersuche in automatisch gesteuerten Anlagen.

## MULTIPROTOLL-FUNKTIONSDECODER FÜR DCC- UND MOTOROLA-DIGITALSYSTEME



- Mit vier Sonderfunktionsausgängen, davon zwei fahrtrichtungsabhängig.
- Fahrtrichtungsabhängiges Schalten von Ausgängen (z.B. für Steuerwagen)
- Ausgänge lassen sich wahlweise zeitlich begrenzt einschalten (z.B. für elektrische Kupplungen)
- Ausgänge können wahlweise zyklisch schalten (Blinkgenerator z.B. für schweizer Schlusslicht)
- Ausgänge lassen sich paarweise per PWM in ihrer Ausgangsspannung einstellen (z.B. Dimmung für 5V Glühlampen)
- Function mapping unterstützt 32000 Sonderfunktionen unter DCC
- Programmierbar per CV (DCC) und per Motorola Digitalzentrale
- Belastbar bis 1,2 A, jeder Ausgang bis 1 A.
- Größe 22 x 12,5 x 2,5 mm.
- Mit Lötanschlüssen.

**Art.-Nr. 76 900**

Lieferbar ab Anfang Oktober.

## WEGE IN DIE DIGITALE WELT

### SONDERDRUCK DER ARTIKELSERIE DER MODELLBAHN-ILLUSTRIERTEN

In den letzten Ausgaben der Modellbahn-Illustrierten gab es eine Artikelserie zu dem Thema „Digitalisierung von Modellbahnanlagen“. In dieser Sonderausgabe sind jetzt alle 7 Beiträge zusammengefasst.

Dieses Heft ist interessant für alle, die eine bereits bestehende analoge Anlage digitalisieren wollen oder als Neueinsteiger mit einer digitalen Startpackung beginnen.

Das Heft hat einen Umfang von 36 Seiten.

**Art.-Nr. 16 210**



## UHLENBROCK CD-ROM 2005

Unter dem Titel „Technik für Modelleisenbahnen“ finden Sie unsere Produkte, alle Beschreibungen und Handbücher, FAQs, Tipps und Tricks und noch vieles mehr.

**Art.-Nr. 18 050**

## KATALOG

Sie erhalten unseren Katalog für 3,50 EUR bei Ihrem Fachhändler, per Internetbestellung auf unserer Homepage oder gegen Einsendung von 5,00 EUR in Briefmarken direkt von uns.

## WWW.UHLENBROCK.DE

Ob topaktuelle Informationen zum Thema Intellibox, eine Preis- oder Händlerliste oder verschiedene Publikationen als PDF zum Download, unsere Web-Site ist auf jeden Fall einen Besuch wert.

Ihr Fachhändler

Uhlenbrock Elektronik GmbH  
Mercatorstr. 6 • 46244 Bottrop  
Hotline: 02045-8583-27  
Internet: [www.uhlenbrock.de](http://www.uhlenbrock.de)



Auf alle unsere Produkte gewähren wir eine Garantie von zwei Jahren.  
Änderungen zu Angaben in diesem Prospekt behalten wir uns vor.  
Die genannten Marken sind eingetragene Markenzeichen der entsprechenden Firmen.