

11 390



11 390



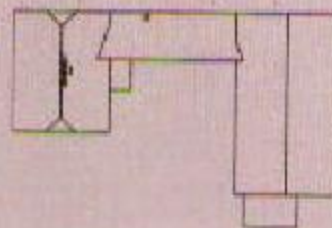
11 390



11 390 HO Eichenhof

Typisch schlichte Ziegelbauweise für die norddeutsche Region. Ausgezeichnet zu unseren preußischen Bahnbauten passend. Nur das Wohnhaus wird durch die roten Ziegelkanten und den umlaufenden Zahnfries verziert. Im Zwischengebäude mit Wellblechdach sind das Waschhaus, Stall und Heuboden untergebracht. Die Scheune hat eine Durchfahrt. Sie ist innen mit Gebälk sowie einem Heuboden ausgestattet, den man über eine Treppe erreicht. Die Maueranker haben statische Funktion und schmücken gleichzeitig den Giebel. Unterstellmöglichkeiten bietet die angebaute Überdachung. Die Türen der Wirtschaftsgebäude sind innen und außen strukturiert. Deshalb können sie wahlweise offen oder geschlossen angeklebt werden.
Lieferbar ab 10/2004

Wohnhaus
136 x 126 x 93 mm
Zwischengebäude
138 x 52 x 56 mm
Scheune
236 x 110 x 102 mm
Gesamtfläche
353 x 236 mm



NEUHEITEN 2004

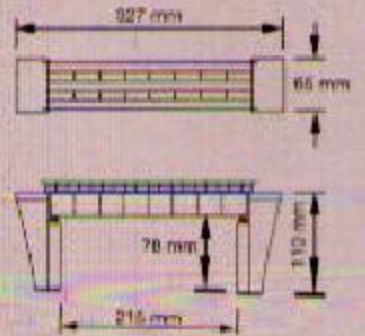
11 341



Auhagen

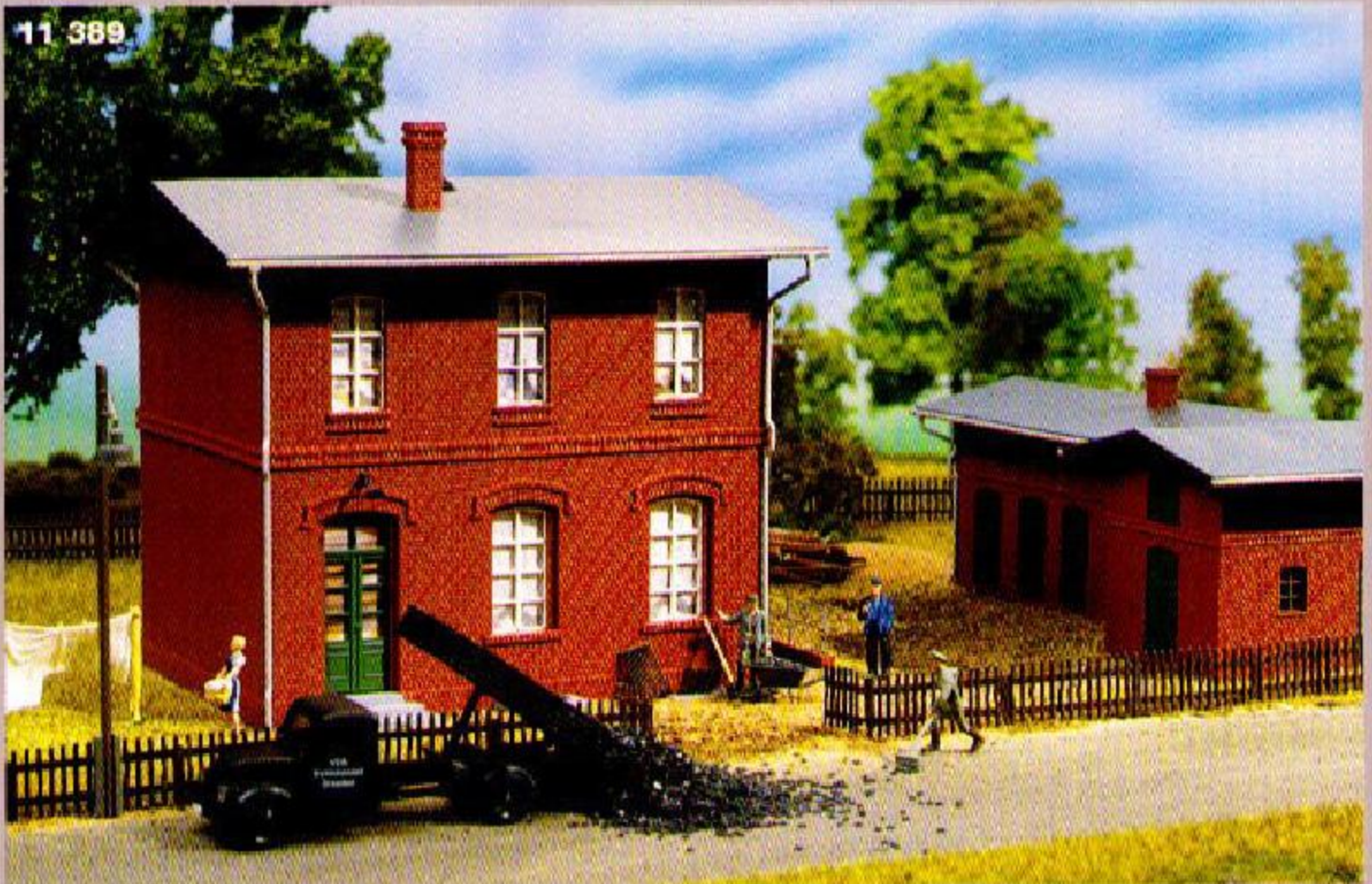
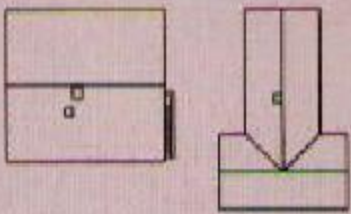
11 341 H0 Stahlbrücke

Eingleisig gerade und durch Sollbruchlinien in der Höhe zu kürzen.
Länge 327 mm
Lichte Breite 215 mm
Durchfahrhöhe 78 mm
Lieferbar ab 05/2004



11 389 H0 Lokleitung mit Schuppen

Zwei Gebäude mit typisch preußischen Architekturmerkmalen.
Das Hauptgebäude können Sie als Lokleitung – Verwaltung des Bahnbetriebswerkes – oder als Beamtenwohnhaus nutzen. Besonders attraktiv sind der Kellereingang und der Lichtschacht mit Lattenrost.
Für ein separates Nebengelass jeder Wohnpartei wird im Schuppen gesorgt. Er hat viele Türen.
130 x 100 x 120 mm
142 x 88 x 60 mm
Lieferbar ab 10/2004



11 389

11 339



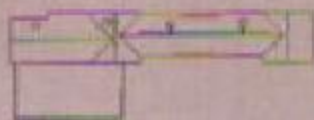
11 339 H0 Bahnsteigaus- stattung mit Figuren

Diese Bahnsteigausstattung ist ab Epoche II geeignet. Neben Reisenden mit Koffern und Truhe und Bahnpersonal liegen Werbe- und Informationstafeln mit den entsprechenden Drucksachen, Gepäckwagen, Sackkarre mit Holzkiste, Wagen mit Schaufel und Be-

sen zur Bahnsteigreinerung sowie Bänke bei.
Je 6 Figuren Bahnpersonal und Reisende sind unbemalt. Mit der Kleidung der Reisenden bestimmen Sie die Zeit, in der Ihre Szene spielt.
Lieferbar ab 05/2004

11 388 H0 Kegelbahn

Unsere Kegelbahn „Alle Neune“ mit Gaststätte wird nach wie vor gern von Alt und Jung besucht. Im Sommer lädt außerdem der Biergarten zum Verweilen ein. Lampenmasten, Zaun, Blumenkästen sowie Gartenmöbel und Deko liegen bei.
290 x 104 x 68 mm
Lieferbar ab 05/2004



11 388



11 340

11 340 H0 Tankstelle

Diese schon modernere Tankstelle findet man vereinzelt in Ost und West noch immer. Deshalb liegen auch eine Minol- und eine Shell-Drucksache bei. Damit kann man das Gebäude auch einrichten.

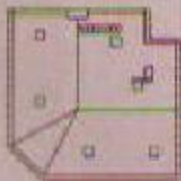
130 x 105 x 60 mm
130 x 20 x 60 mm
Lieferbar ab 05/2004



11 391

11 391 H0 Eckhaus Schmidtstraße 11

Ein vierstöckiges Wohnhaus mit interessanter Fassade.
112 x 112 x 215 mm
Lieferbar ab 10/2004



Mit unseren 5 Stadthäusern aus der Zeit der Jahrhundertwende können Sie einen kompletten Straßenzug gestalten. Auch Varianten sind möglich. – Geschick, Phantasie und Farbe sind allerdings notwendig!
Mit diesen typischen Häusern entstanden um die Jahrhundertwende ganze Stadtviertel in relativ kurzer Zeit, da sich die Bevölkerung sehr stark entwickelte. Leider wurden viele derartige Häuser im 2. Weltkrieg zerstört. Die Architektur ist kaum regionbezogen, wobei das „Drei-Fenster-Haus“ stark rheinischen Bezug hat. Raumhöhen von drei Meter waren charakteristisch. Die Stuckarbeiten sind sehr filigran umgesetzt. Rückfronten und Giebelwände weisen Backsteinstruktur auf. Es ist möglich einen Hinterhof mit Trennmauern zu den Nachbargrundstücken anzubauen.



11 392

11 392 H0 Stadthäuser Schmidtstraße 13/15

Ein drei- und vierstöckiges Gebäude mit Gewerberäumen im Erdgeschoss. Die Dekoration einschließlich des Sonnenschutzes für das Blumengeschäft liegen bei.

77 x 152 x 183 mm
77 x 152 x 215 mm
Lieferbar ab 10/2004



11 393

11 393 H0 Stadthäuser Schmidtstraße 17/19

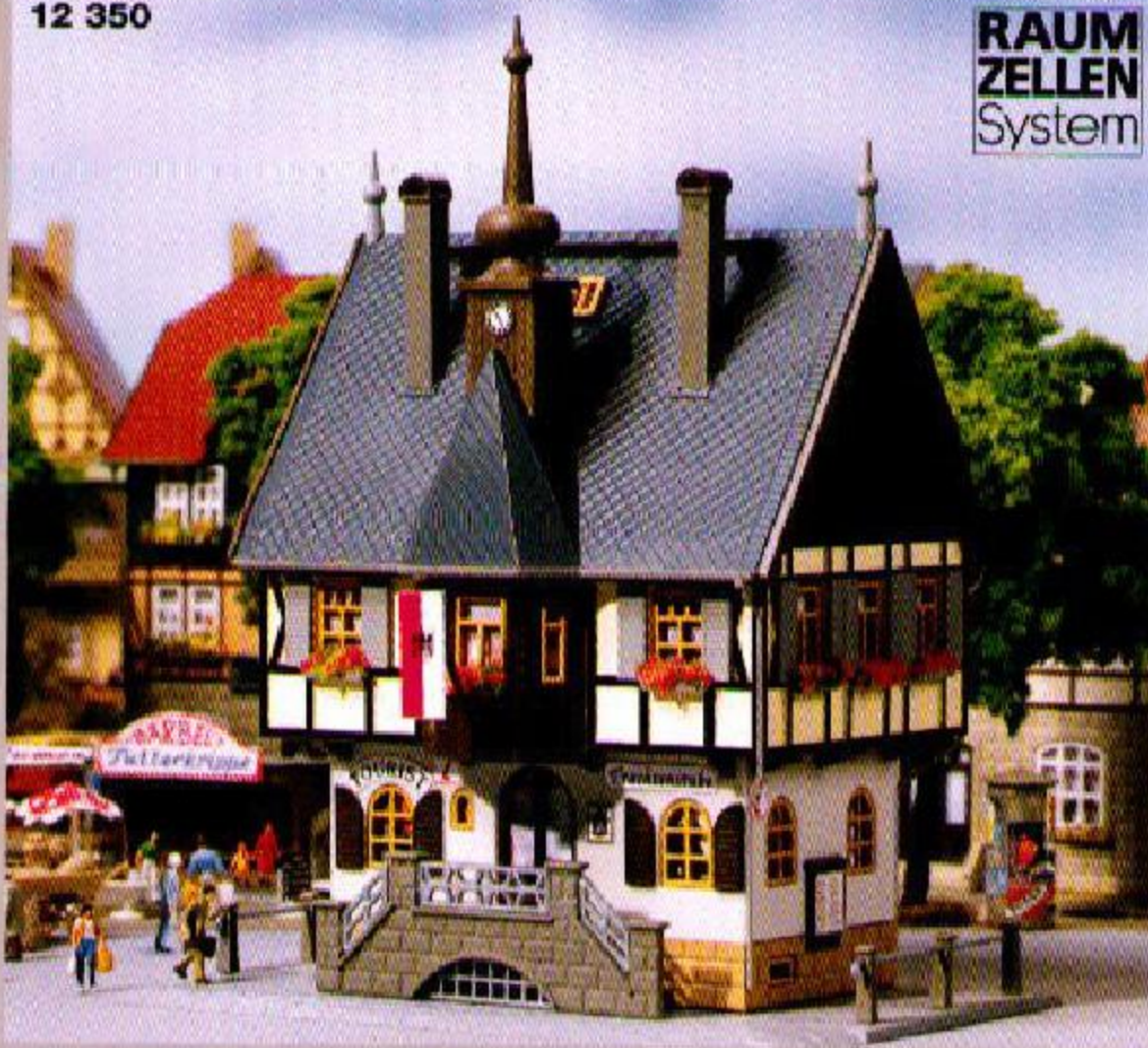
Die wunderschönen Fassaden der drei- und vierstöckigen Häuser sind farblich gut abgestimmt. Der filigrane Balkon am dreistöckigen Haus schmückt zusätzlich. Dekoration und Blumenschalen liegen bei.
77 x 152 x 183 mm
77 x 152 x 215 mm
Lieferbar ab 10/2004



12 350

**RAUM
ZELLEN
System**

Auhagen



**12 350 H0/TT
Historisches
Rathaus**

Schon fast märchenhaft wirkt dieses Fachwerkgebäude. Ursprünglich wurde es mitten auf dem Marktplatz als Rathaus und Sparkasse erbaut. Heute braucht die Stadtverwaltung mehr Platz. Deshalb sind jetzt die Touristeninformation und ein Ladengeschäft darin untergebracht. Blumenkästen, Fahnenmast, Säulen mit Stahlrohr sowie eine Dekoration zur Wahl liegen bei.
125 x 80 x 150 mm
Lieferbar ab 05/2004



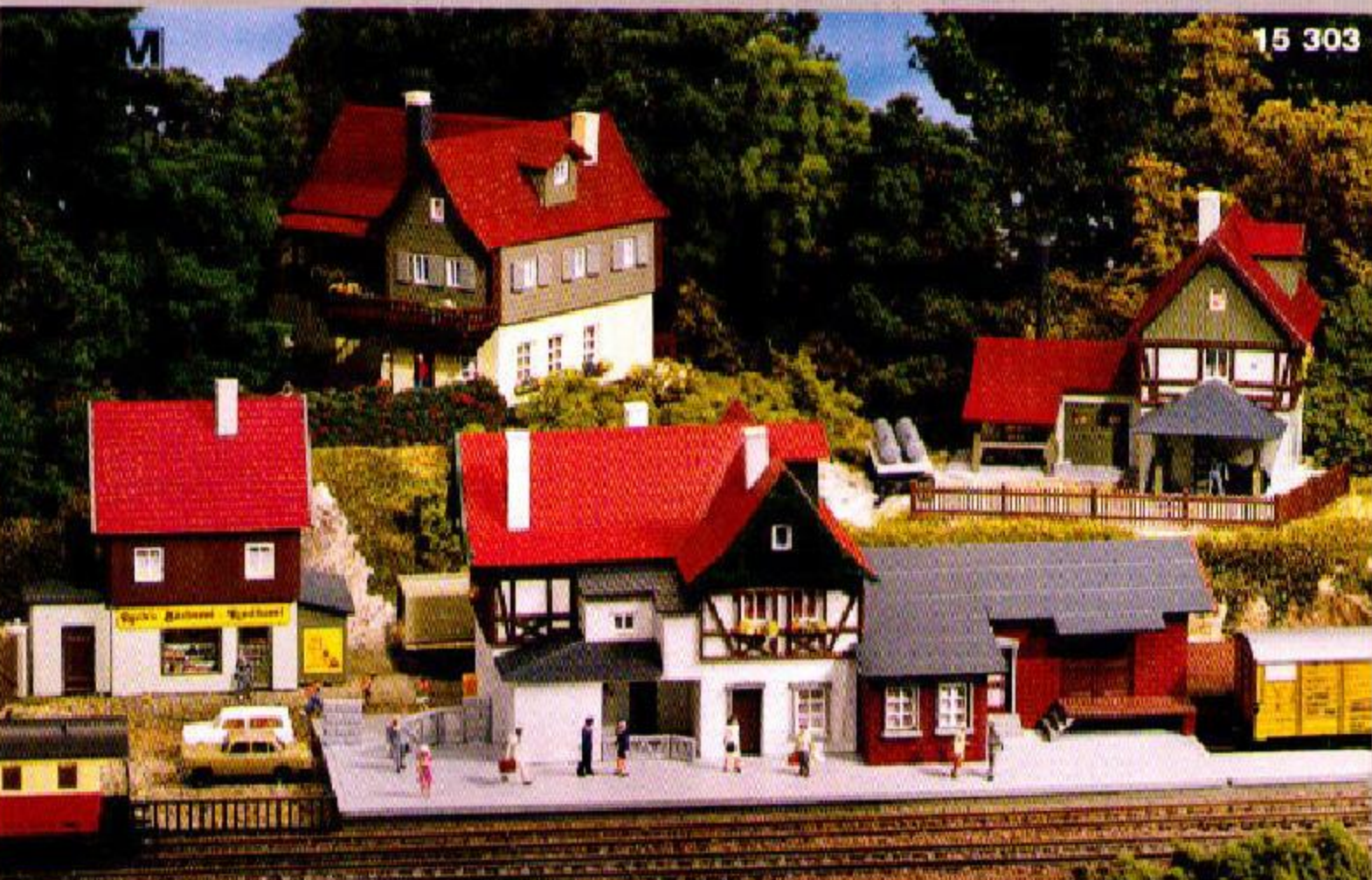
**13 317 TT
Ladestraßenaus-
stattung**

Das dreiteilige Set ist eine Bereicherung für Ihre Anlage oder Ihr Diorama. Zur Schüttgutbe- und -entladung. Das Förderband wurde an der Ladestraße im Bahnhofsgelände, in bäuerlichen Handelseinrichtungen oder in der landwirtschaftlichen Produktion genutzt. Höhenverstellbar von 21 bis 52 mm. Es ist auch als Ladegut auf Flachwagen geeignet. 85 x 22 mm



Die Straßenwaage hat eine holzbohlenabgedeckte Grube. LKWs, Hänger und Fuhrwerke mussten vor und nach dem Entladen auffahren. Das Differenzgewicht diente zur Berechnung der Schüttgutmenge. 66 x 36 x 21 mm

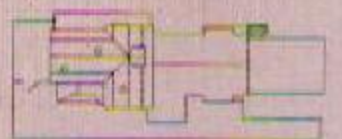
Die fahrbare Laderampe wurde vornehmlich zur Verladung von Stückgut in gedeckte Güterwagen oder von Vieh in Waggon zum Tiertransport eingesetzt. Höhenverstellbar bis 20 mm
53 x 12 mm
Lieferbar ab 08/2004



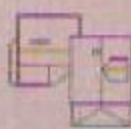
15 303

**15 303 TT
Startset Bahnhof
Spielhausen**

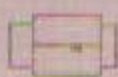
Bahnhof Spielhausen, Schmiede, Bäckerei, Wohnhaus, Bastelfeile. Lieferbar ab 08/2004



303 x 120 x 93 mm



102 x 82 x 85 mm



86 x 44 x 85 mm



100 x 110 x 87 mm

13 316



Auhagen

13 316 TT Mehrfamilienhaus mit Balkon



Wohnraum war Ende der 50er Jahre immer noch ein Mangel.

Sowohl in der Stadt als auch auf dem Land wurden deshalb diese oder ähnliche Mehrfamilienhäuser gebaut.

Im Osten konnten sie erst nach 1990 saniert werden.

Diese Modelle eignen sich auf einer HD-Anlage hervorragend zur Hintergrundgestaltung.

260 x 98 x 115 mm
Lieferbar ab 08/2004

13 318



13 318 TT Mehrfamilienhaus mit Kellereingang



14 463 N 4 Garagen

Heute werden zu Wohnungen in Mehrfamilienhäusern Stellplätze im Freien oder in der Tiefgarage angeboten. Doch noch vor gar nicht all zu langer Zeit war es ein Glück, in der Nähe seiner Wohnung eine Garage sein Eigen nennen zu dürfen.
Je 65 x 48 x 25 mm
Lieferbar ab 05/2004



14 463
**RAUM
ZELLEN
System**



14 464 N 2 Wohnhäuser

Die Architektur von Mehrfamilienhäusern in den 50er und 60er Jahren war in ganz Deutschland ähnlich. Im Westen gehörte jedoch der Balkon zur Standardausstattung, im Osten war er Luxus.

Sie haben die Wahl! Dem Bausatz liegen je 2 Flachdächer und 2 Ziegelwalm-dächer bei.

75 x 52 x 93 mm
75 x 52 x 75 mm
Lieferbar ab 05/2004

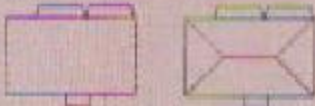
14 464



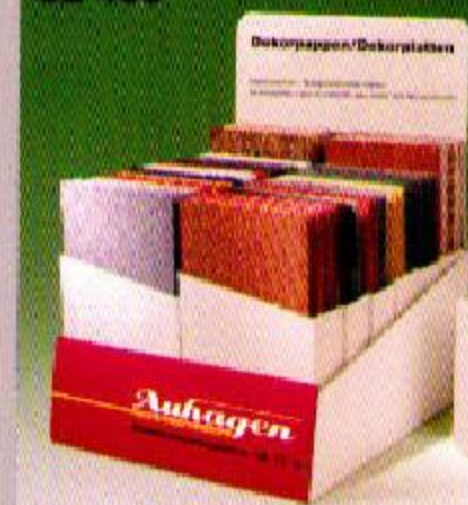
14 464



14 464
**RAUM
ZELLEN
System**



52 400



52 400 Display - Sortiment Dekorplatten und Dekorplatten

Das Display ist mit 200 Dekorplatten gefüllt. Die Platten sind mehrfarbig bedruckt und 22 x 10 cm groß. Es liegen 8 verschiedene Ausführungen zu je 25 Stück bei.

Außerdem sind 120 Dekorplatten aus Kunststoff in 20 verschiedenen Ausführungen zu je 6 Stück enthalten. Die Strukturfläche ist 10 x 20 cm groß. Die Platten sind sehr stabil, fein strukturiert und vielseitig einsetzbar.
Lieferbar ab 08/2004

Nachfüllpackungen je 100 Stück Dekorplatten bzw. 12 Stück Dekorplatten.

71 910



71 910 Display - Tannensortiment

Gefüllt mit 118 Tannen in zwei verschiedenen Formen. Sie können zwischen 4 bis 19 cm wählen. Die Tannen sind mit Viskosefaser beflockt. Biegbare Äste sorgen für optimale Anpassung an die Natur. Außerdem liegen 90 Baumfüße bei, die je nach Bedarf angeklebt werden können.
Lieferbar ab 08/2004

Nachfüllpackungen siehe Art. 71 926 bis 71 940

70 932



70 931



70 932
10 Laubbäume
mit Seeschaum
maigrün

70 931
10 Laubbäume
mit Seeschaum
hellgrün

Seeschaum ist ein Naturmaterial. Kein Ast wächst wie der andere. Deshalb kann der Inhalt unseres Laubbaum-Sortiments in der Höhe und im Umfang von Artikel zu Artikel abweichen. Die Bäume sind zwischen 12 und 20 cm groß. Durch das Naturmaterial und die Belaubung mit feinen Schaumflocken wirken die Bäume sehr realistisch. Lieferbar ab 05/2004

70 930



70 930
3 Laubbäume
laubgrün - Bausatz

Das Gestalten dieser 3 Laubbäume ist kinderleicht. Drei Teile verkleben, Äste biegen und den beiliegenden Moos-schaum zur Belaubung mit „kittifix“ Art. 53 523 oder Sprühkleber Art. 53 520 fixieren. Fertig! Höhe ca. 19 cm Lieferbar ab 05/2004

Der Katalog Nr. 8 ist im Februar 2004 erschienen. Nur in jedem 2. Jahr gestalten wir einen neuen Katalog. Ab Februar 2005 können Sie unseren Neuheitenprospekt 2005 anfordern. Er wird Ihnen kostenlos zugeschickt. Damit ist Ihr Katalog Nr. 8 bis zum Erscheinen der Nr. 9 im Februar 2006 komplett und gültig.

Den Katalog Nr. 8 erhalten Sie bei Ihrem Fachhändler oder gegen 5,50 EUR Gebühr inkl. Porto (bar oder V-Scheck) direkt bei uns.

76 666



76 667



76 668



76 666
Rollrasen hellgrün

76 667
Rollrasen maigrün

Wie im richtigen Leben. – Ausrollen, fertig! So entsteht eine makellose Rasenfläche, wie sie sich jeder in seinem Garten wünscht. In der freien Natur wachsen aber Stauden und Büsche dazwischen. Dieser Effekt wird erreicht, wenn Sie die Wiese auseinanderzupfen und in kleinen Stücken „pflanzen“. 15 x 25 cm Lieferbar ab 05/2004

76 668
Rollrasen mit
Maiblumen

Wenn der Rasen im Garten mit Maiblumen durchsetzt ist, ist wohl keiner begeistert. Eine große Wiese mit vielen blühenden Maiblumen in der freien Natur ist aber sehr schön anzuschauen. Im richtigen Leben nicht üblich. – Mit unserem Rollrasen können Sie jedoch sehr einfach eine Maiblumenwiese gestalten. 15 x 25 cm Lieferbar ab 05/2004

Auhagen GmbH

Modellspielwaren – Verpackungsmittel
OT Hüttengrund 25 • D-09496 Marienberg
Telefon: (+49) 037 35/22382
Telefax: (+49) 037 35/22383
Internet: www.auhagen.de
E-Mail: info@auhagen.de

Ihr Modelleisenbahnfachhändler

